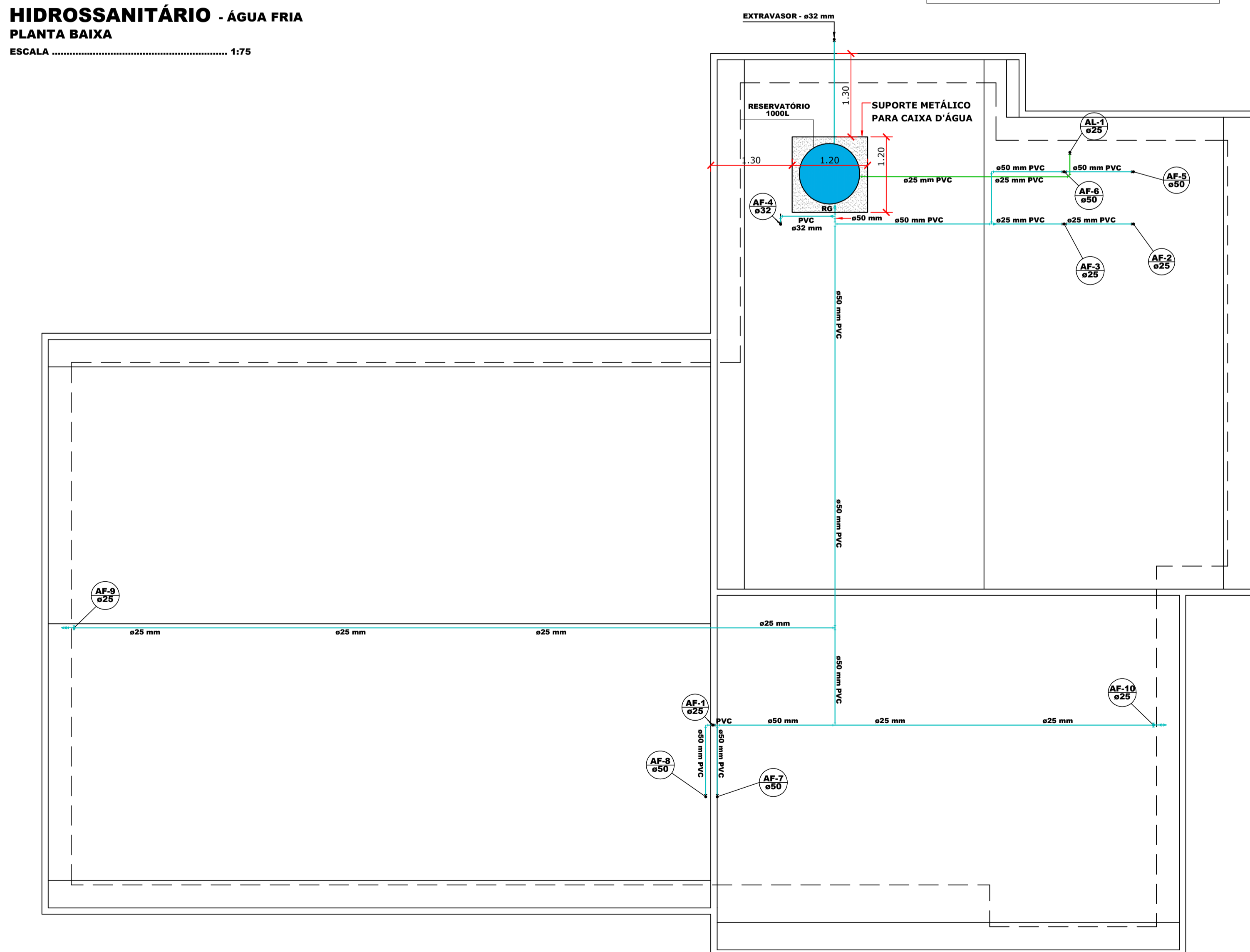
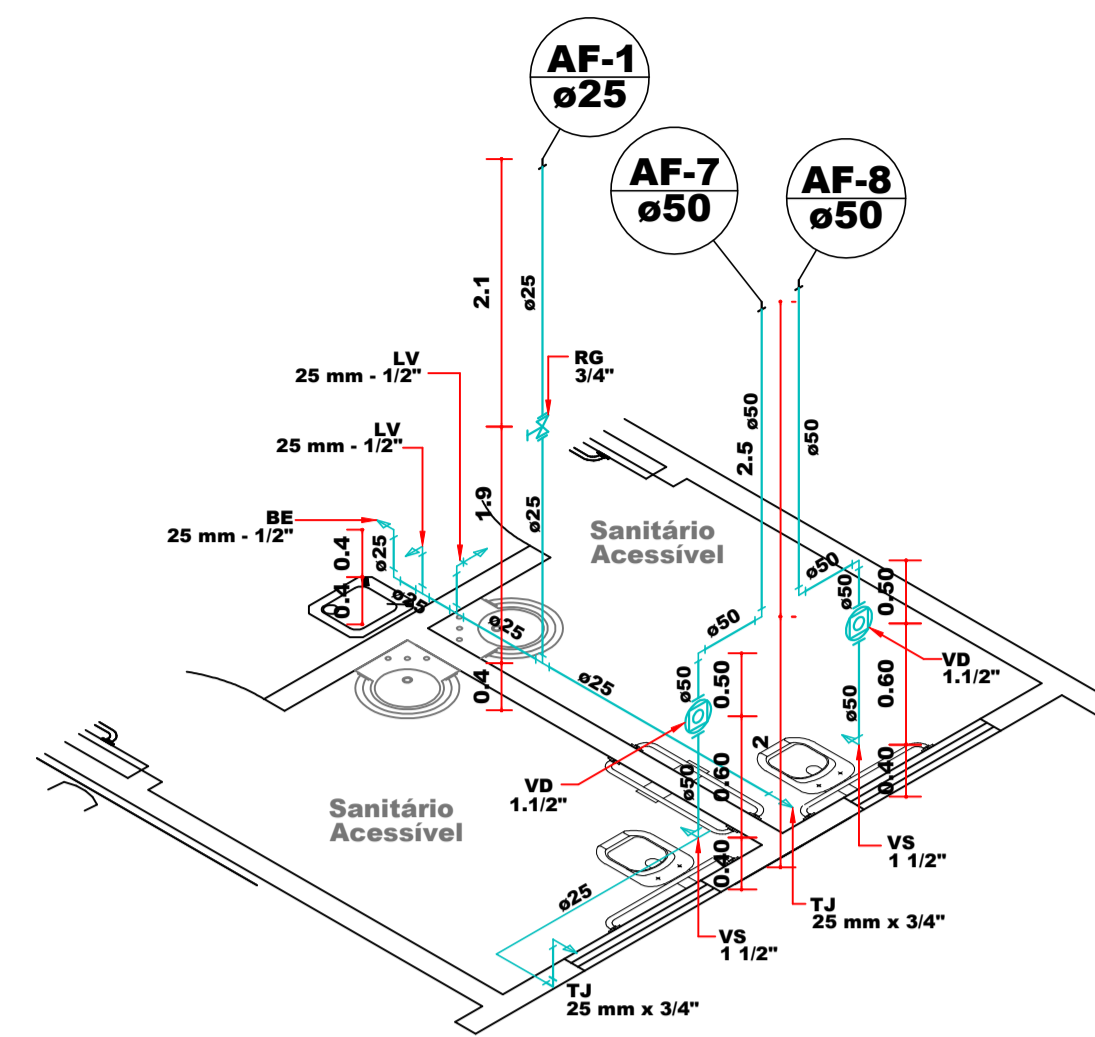


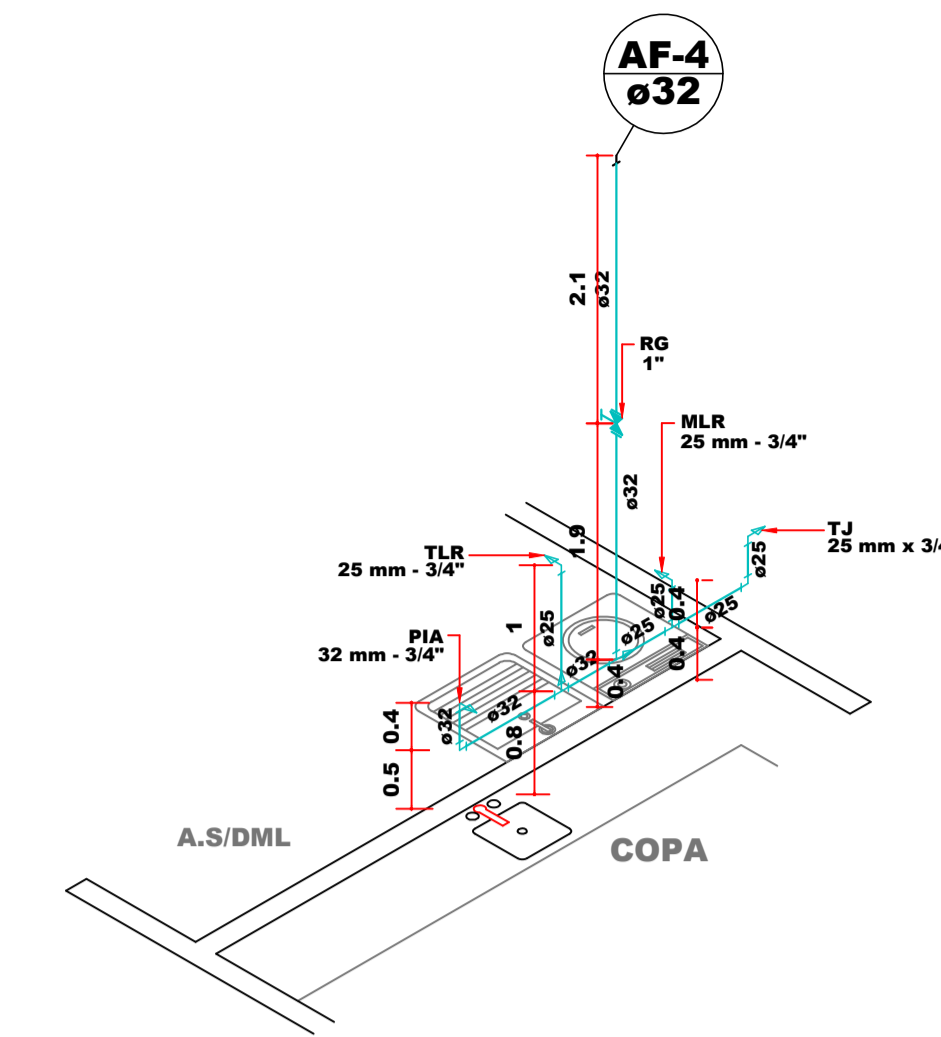
HIDROSSANITÁRIO - ÁGUA FRIA
PLANTA BAIXA
 ESCALA 1:75



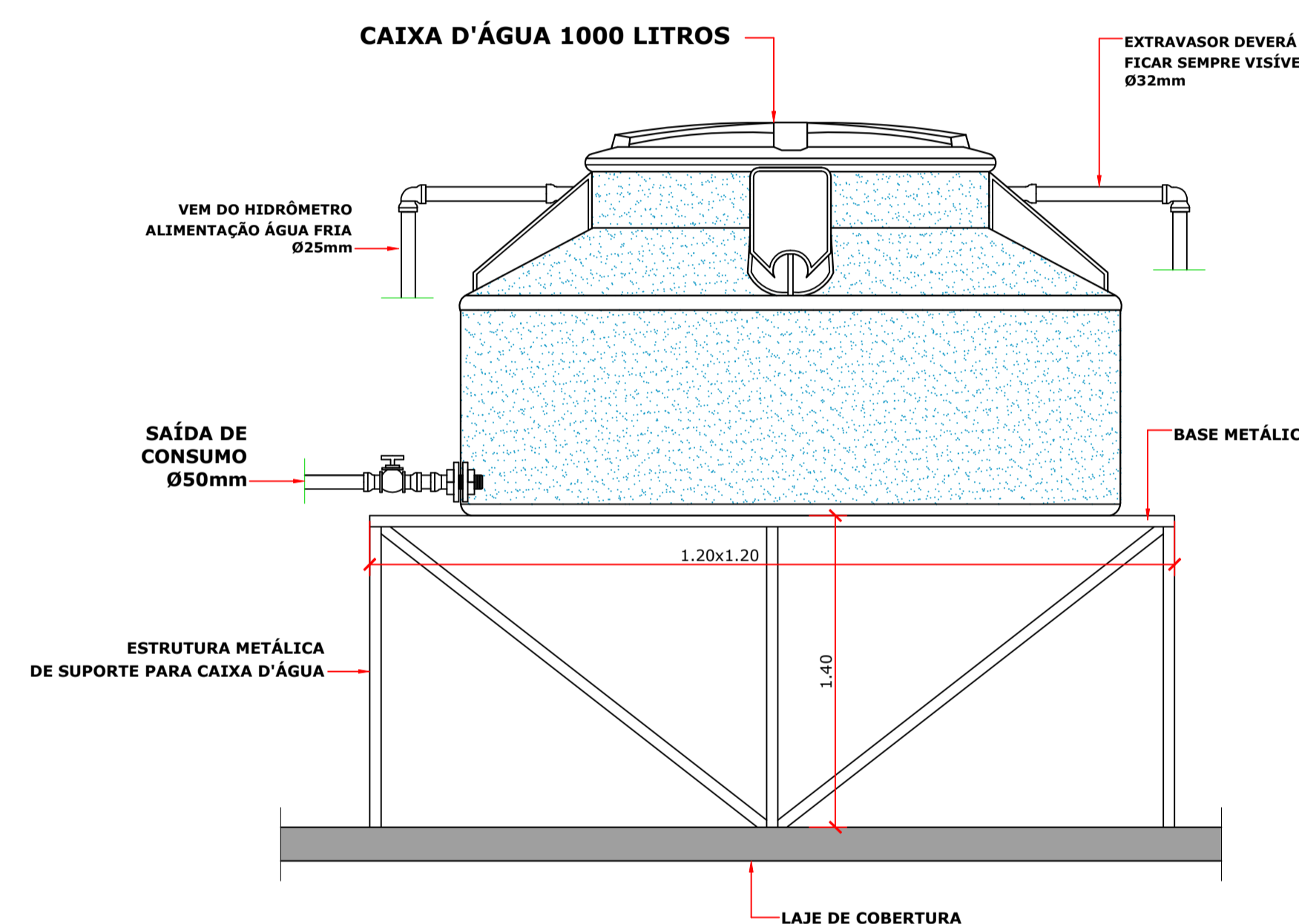
HIDROSSANITÁRIO - ÁGUA FRIA BARRILETE
PLANTA DE COBERTURA
 ESCALA 1:75



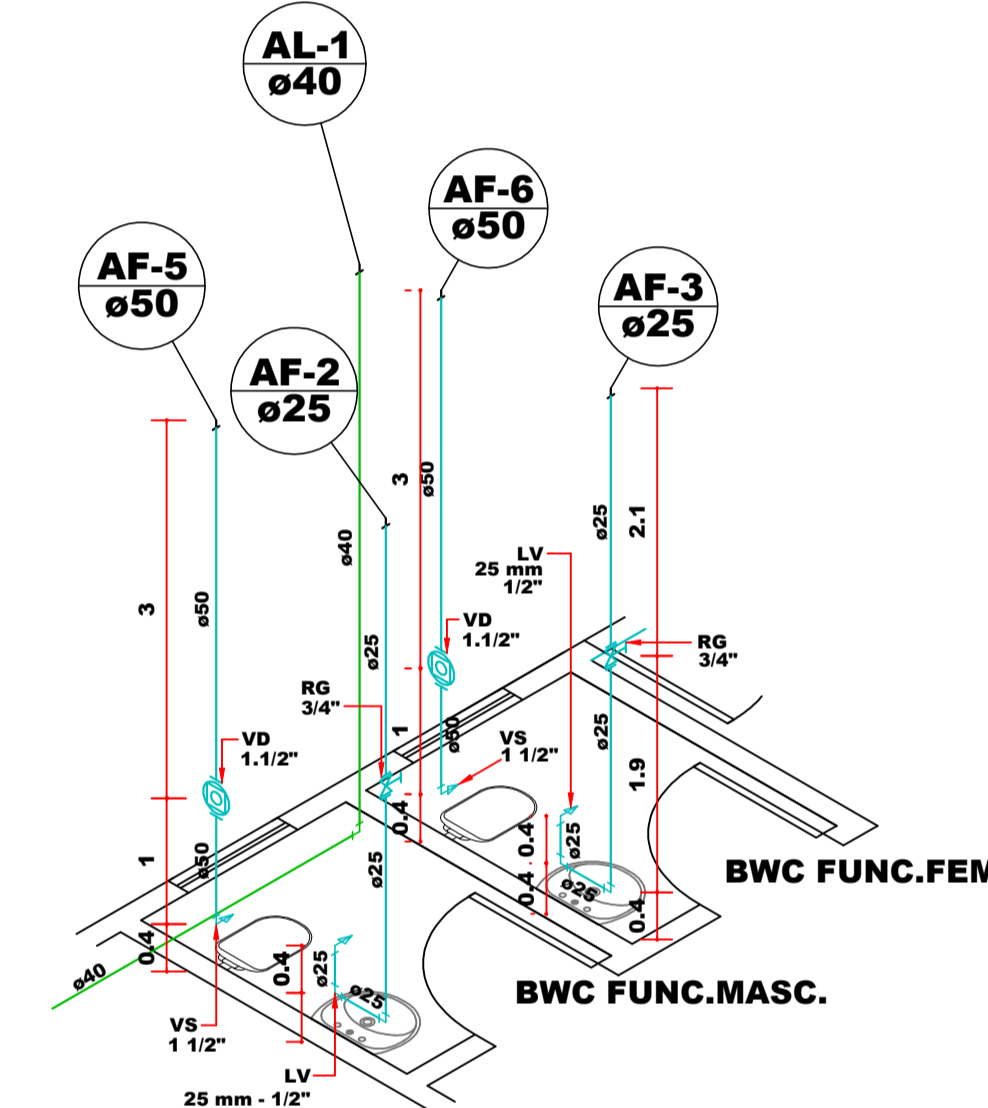
DETALHE ISOMÉTRICO 01
 ESCALA 1:20



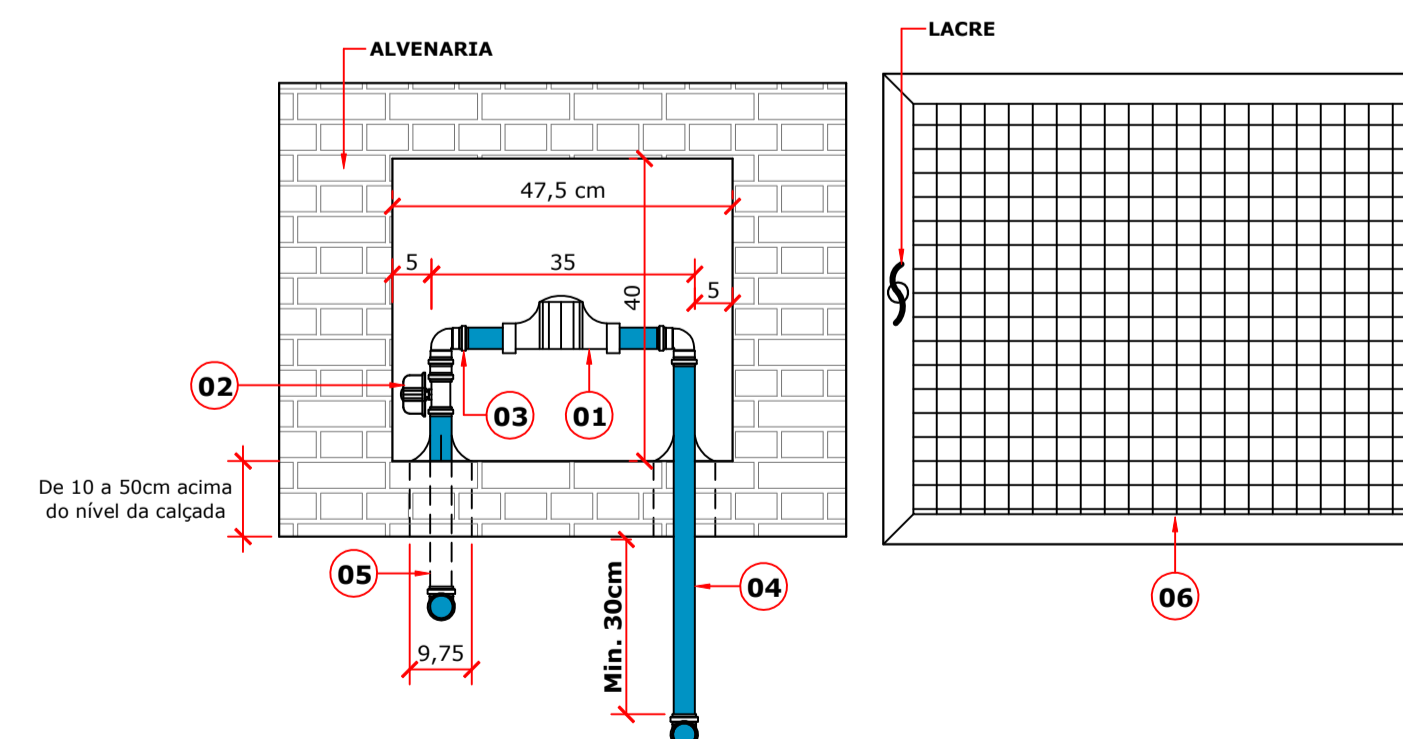
DETALHE ISOMÉTRICO 02
 ESCALA 1:20



DETALHE DA CAIXA D'ÁGUA
 ESCALA RELATIVA



DETALHE ISOMÉTRICO 03
 ESCALA 1:20



LEGENDA

- 1 - HIDRÔMETRO
- 2 - REGISTRO METÁLICO
- 3 - JOELHO 90° COM ROSCA
- 4 - TUBO DE LIGAÇÃO DA REDE ATÉ O HIDRÔMETRO Ø25mm
- 5 - TUBULAÇÃO INTERNA Ø32mm
- 6 - PORTA PARA O ABRIGO

DETALHE DO HIDRÔMETRO
 ESCALA RELATIVA

OBSERVAÇÕES:
 - O HIDRÔMETRO FICA POR CONTA DA CONCESSIONÁRIA
 - SEGUIR EM ANEXO PLANTA DA INSTALAÇÃO DO HIDRÔMETRO CONFORME NORMAS DA CONCESSIONÁRIA.



Rua Roberto Trompowski, 68 2º andar - Tel: 49 3522.2800 Fax: 35220235 www.ammoc.com.br e-mail ammoc@ammoc.com.br - @OACABA SC

Obras:	CRAS VARGEM BONITA CENTRO DE REFERÊNCIA DE ASSISTÊNCIA SOCIAL	Conteúdo:	PLANTA BAIXA, PLANTA DE COBERTURA E DETALHES.
Referência:	PROJETO HIDRÁULICO - ÁGUA FRIA		
Local da Obra:	AVENIDA XV DE NOVEMBRO, CENTRO - VARGEM BONITA - SC.		

Quaisquer alterações consulte os responsáveis técnicos

Assinatura Responsável Técnico: _____ Assinatura do Prefeito (a) Municipal: _____

Equipe Técnica:	DENIR NARCIZO ZULIAN - ENG. CIVIL - CREA/SC 50.805-8 MICHEL ALBERTI - ENG. CIVIL - CREA/SC 80.032-6 ANA JÚLIA UNGERICH - ENG. CIVIL - CREA/SC 105.295-8 MAX MOOSHAMMER - ENG. CIVIL - CREA/SC 139.164-0	Prancha:	HID. 01/01
Desenho:	Data: MARÇO / 2018 Escala: INDICADA(S) Área Total: 404,45m²		