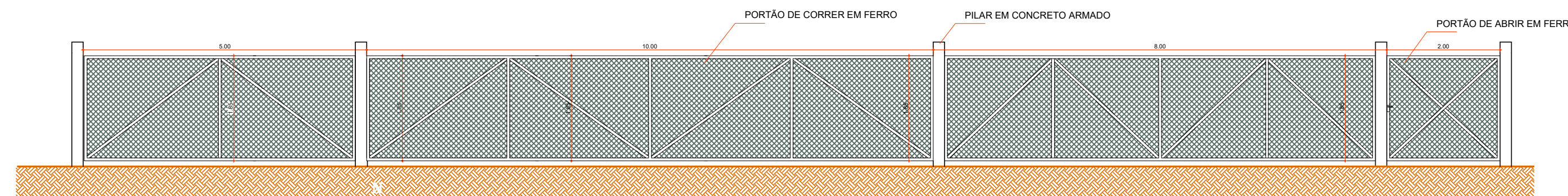


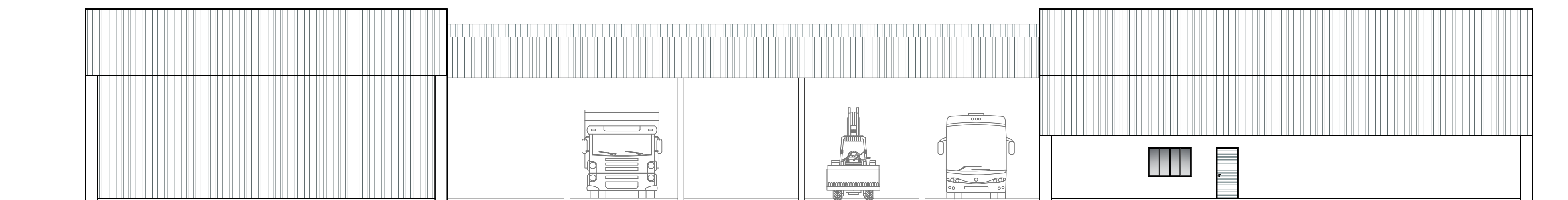
PLANTA DE LOCAÇÃO
Escala 1:1.000



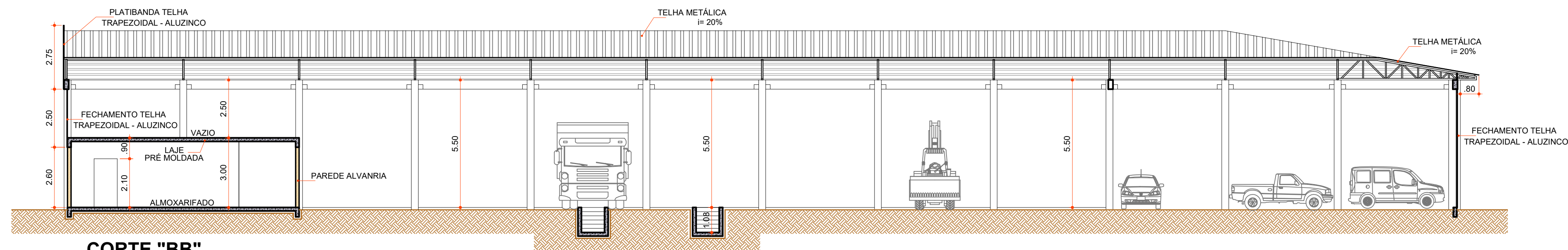
SITUAÇÃO



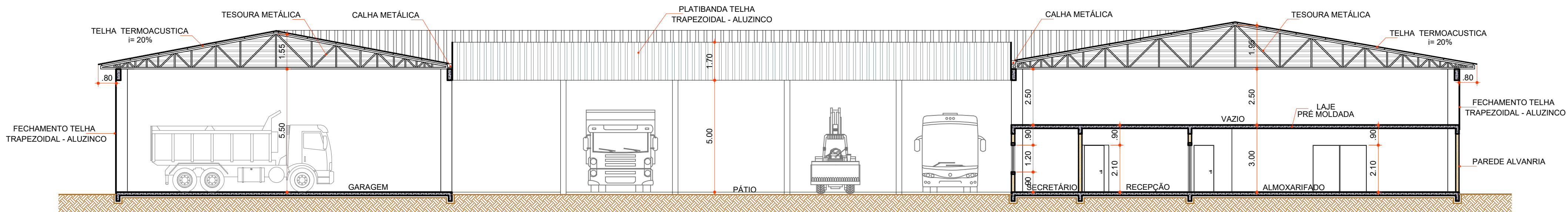
PORTÃO FRONTAL
Escala 1:75



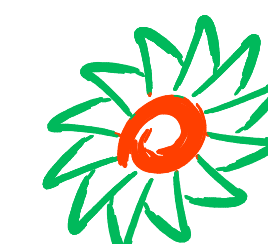
FACHADA FRONTAL
Escala 1:125



CORTE "BB"
Escala 1:125



CORTE "AA"
Escala 1:125



ammoc
Associação dos Municípios do Meio Oeste Catarinense

Rua Roberto Trompowski, 68 2º andar - Tel: 49 3522.2800 Fax: 35220235 www.ammoc.com.br e-mail ammoc@ammoc.com.br - JOAÇABA SC

PREFEITURA MUNICIPAL DE VARGEM BONITA

Obra: PROJETO DE UMA GARAGEM DE MÁQUINAS
Estrutura Pré Moldada
Referência: PROJETO ARQUITETÔNICO
Local da Obra: RUA PROJETADA - DISTRITO INDUSTRIAL

Assinatura Responsável Técnico
Assinatura Prefeito(a) municipal

Quaisquer alterações consulte os responsáveis técnicos

Projeto: DENIR NARCIZO ZULIAN - ENG. CIVIL - CREA/SC 50.805-8
MICHEL ALBERTI - ENG. CIVIL - CREA/SC 80.032-6
ANA JÚLIA UNGERICH - ENG. CIVIL-CREA/SC 105.295-8
MAX MOOSHAMMER - ENG CIVIL - CREA/SC 139.164-0

Desenho: ANDRÉ BEAL
Data: OUTUBRO / 2018
Escala: INDICADA(S)
Área Total: 2.484,00 m²

Francha:
ARQ 02/02