

LISTA DE EQUIPAMENTOS DE ILUMINAÇÃO

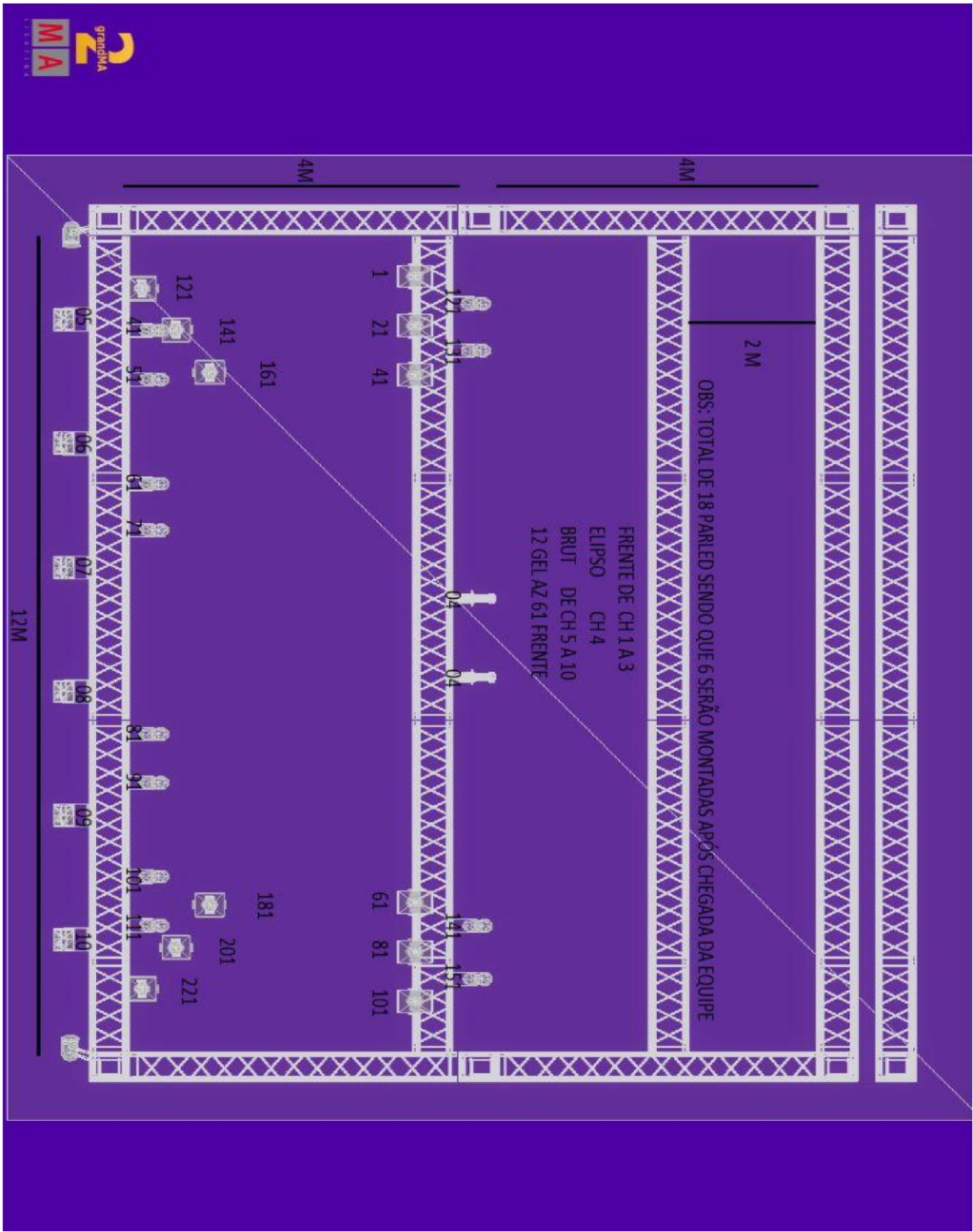
20 BEAM 5 R
6 ELIPSOIDAIAS
12 LAMPADAS PAR 64 COM GEL AZ 61
6 MINI BRUT
8 ATOMIC 3000
24 PARLED 3W
24 CANAIS DE DIMMER
2 MAQUINAS DE FUMAÇA COM VENTILADOR
2 CANHOES SEGUIDORES COM OPERADOR
12 PRATICAVEIS PARA CENARIO

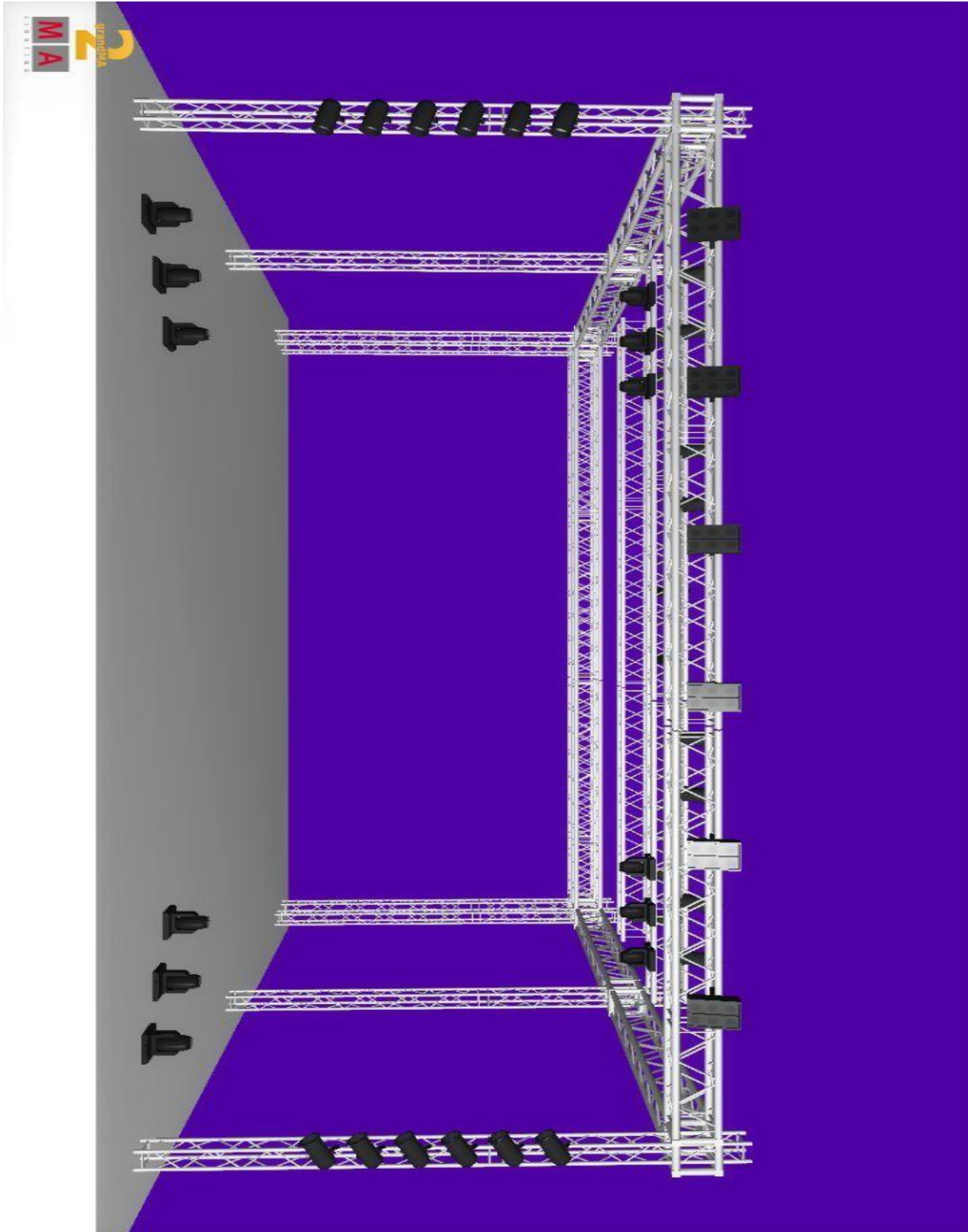
SISTEMA DE COMUNICAÇÃO MESA DE LUZ COM O PALCO
1 MESA DE LUZ MA, AVOLITES STAND BY
UM GRIDE MEDINDO INTERNAMENTE 12 DE BOCA POR 8 DE
PROFUNDIDADE E 6 METROS DE PÉ DIREITO LIVRE TODO EM Q50 COM 6 PÉS DE
SUSTENTAÇÃO E COM 2 LINHAS EM CIMA.
UM GOL PARA PAINEL DE LED MEDINDO 12X6 COM 3 PÉS

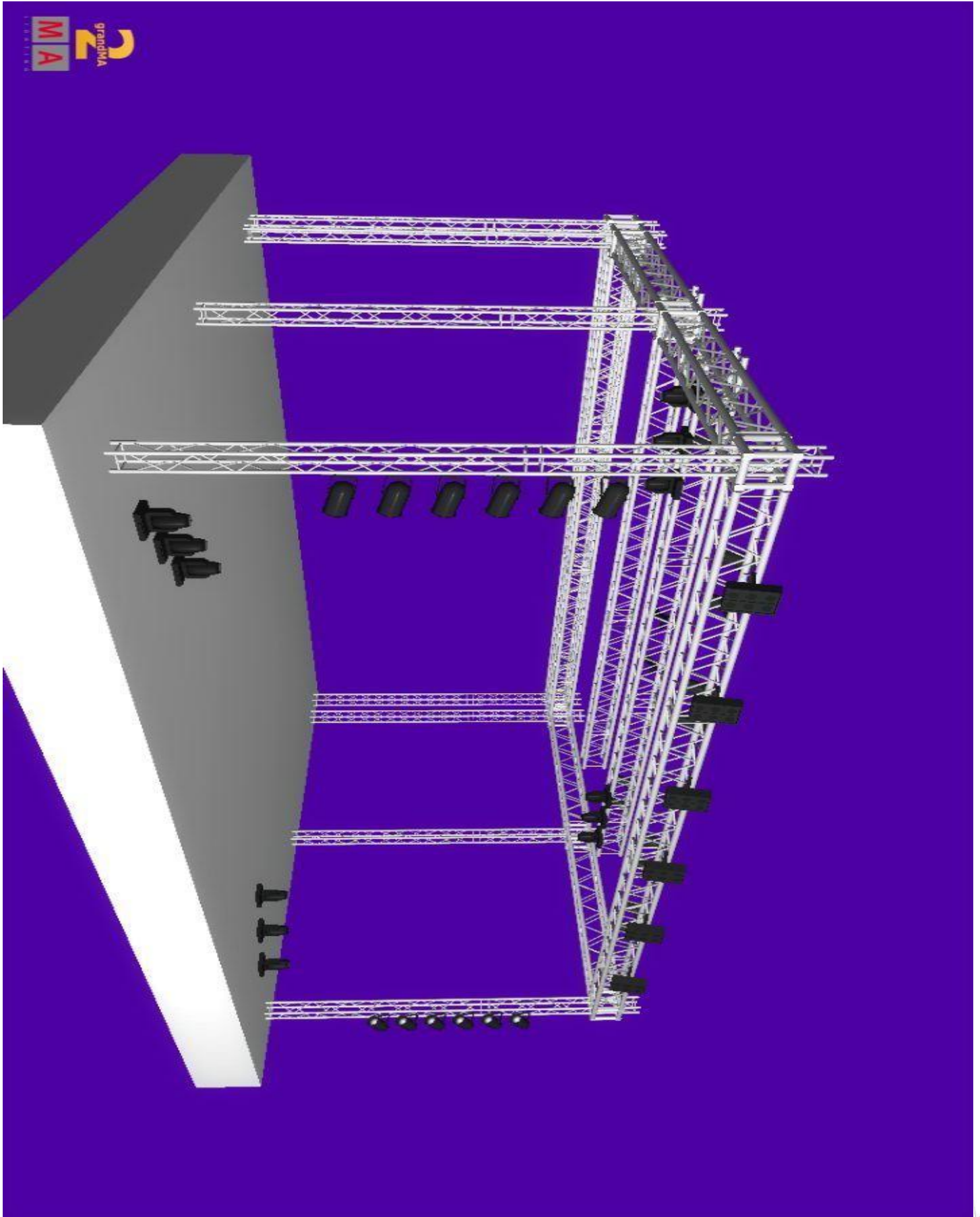
É NECESSARIO QUE O PALCO ESTEJA LIMPO, SEM CASES, PRATICÁVEIS,
CABOS OU OUTROS MATERIAIS PARA A MONTAGEM DA ILUMINAÇÃO E
CENÁRIO

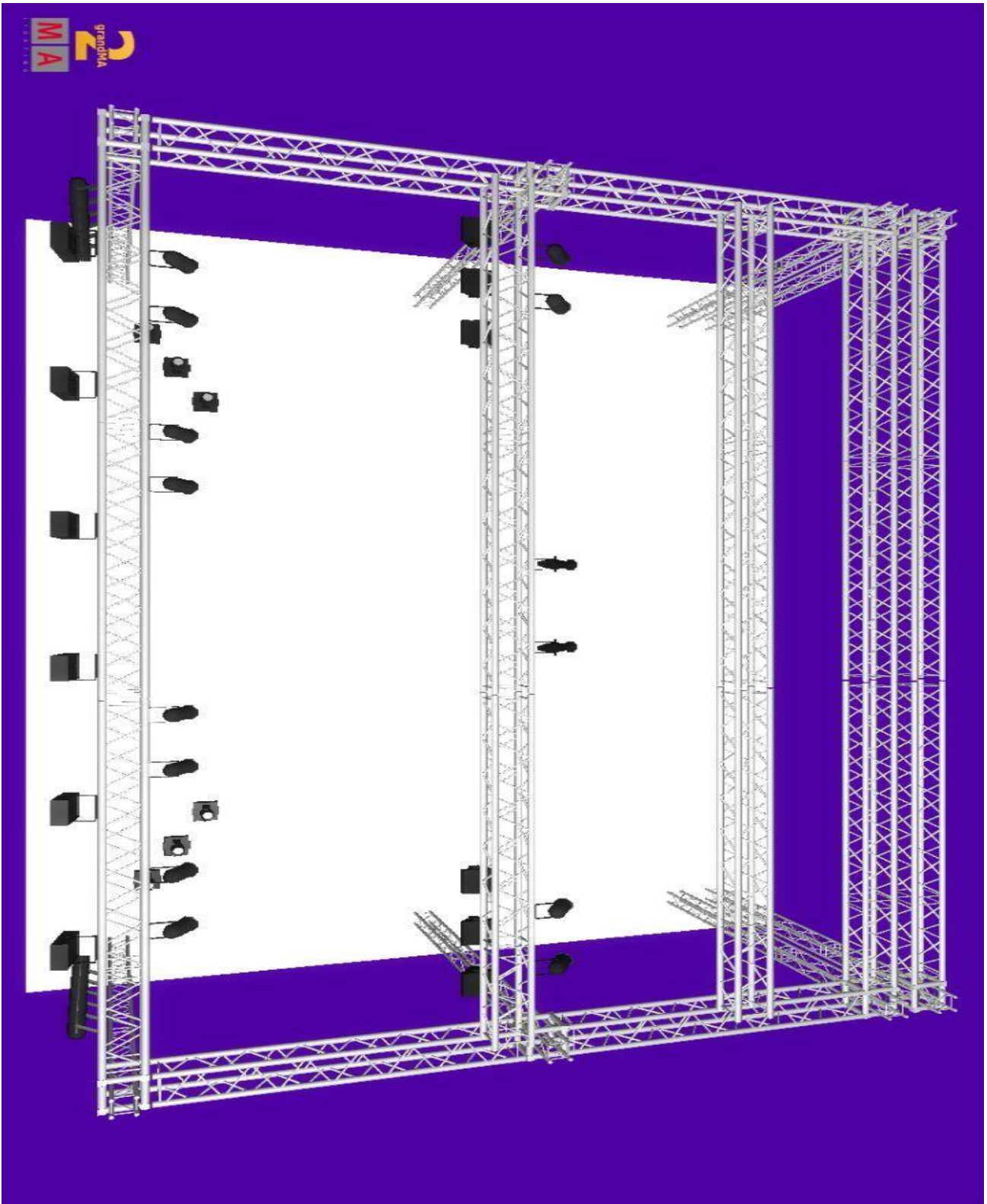
CLEITON MOTA PRODUTOR TÉCNICO JADS&JADSON (67) 99291-1136
tecnica@jadsejadson.show

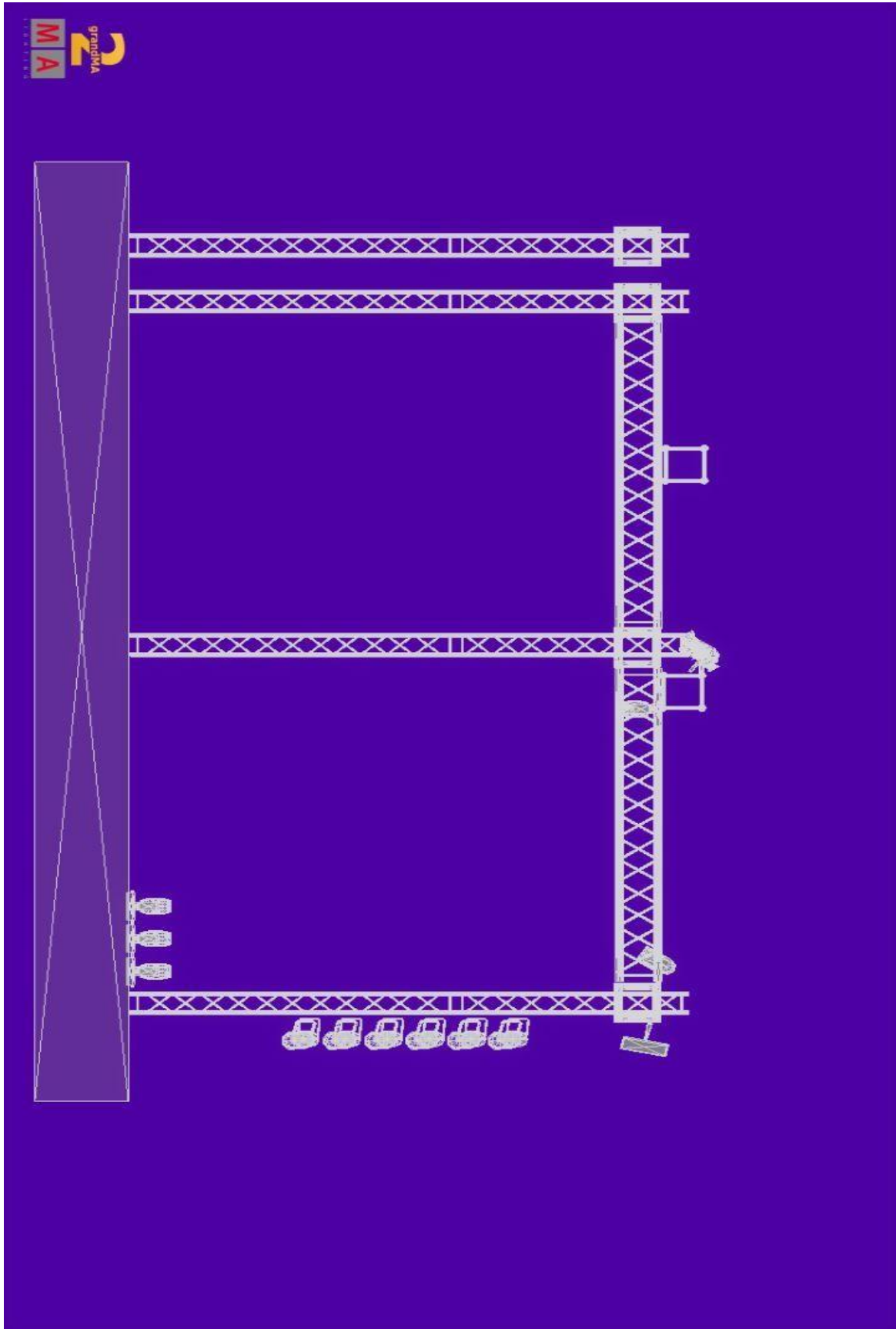
ATUALIZADO EM JANEIRO DE 2019

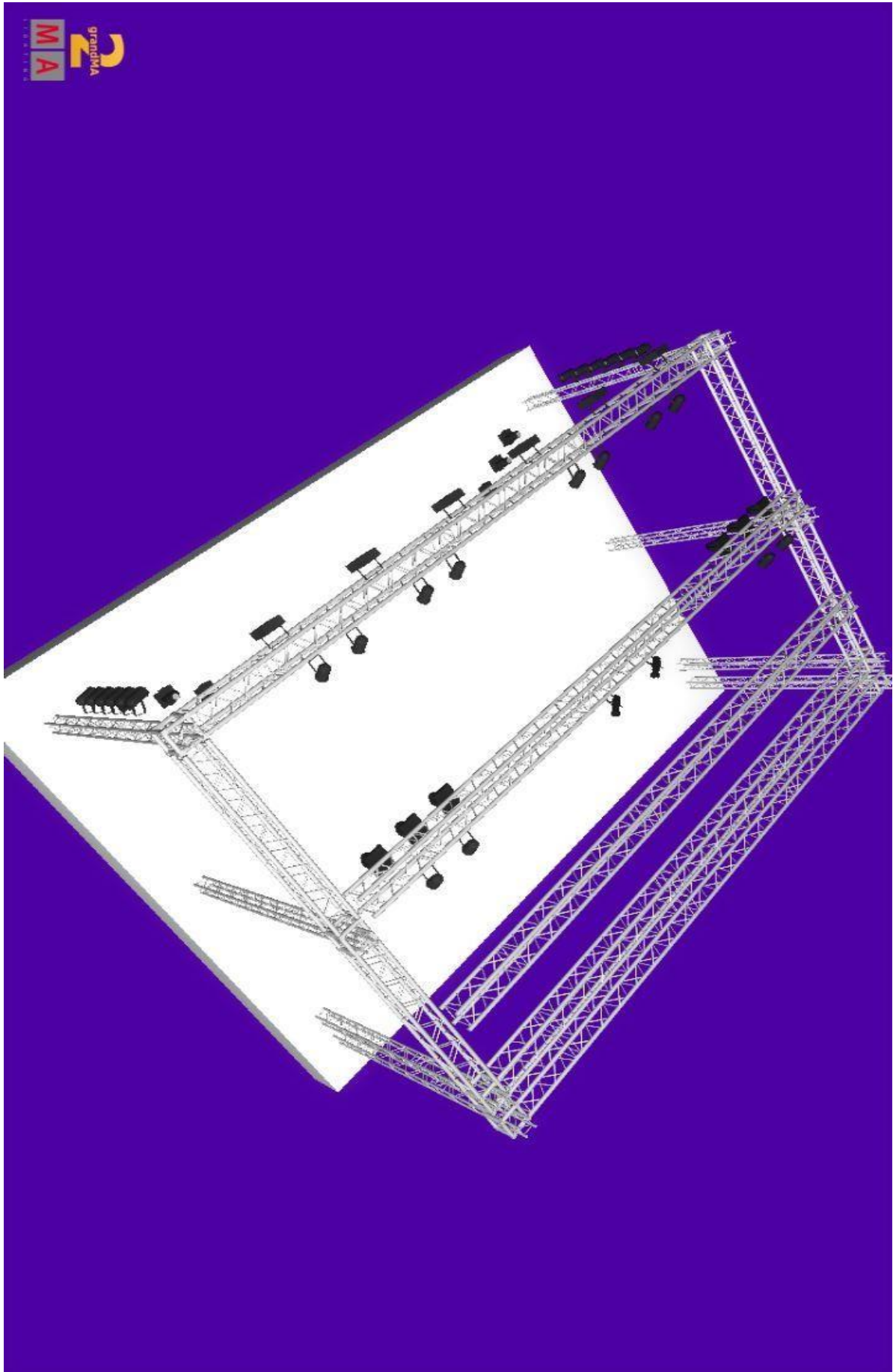












JADS & JADSON

Av. Afonso Pena, 5723 Sala 606 | Chácara Cachoeira | CEP: 79040-0010 | T. 67 3211-7864 | Campo Grande-MS

www.jadsejadson.show | escritorio@jadsejadson.show



