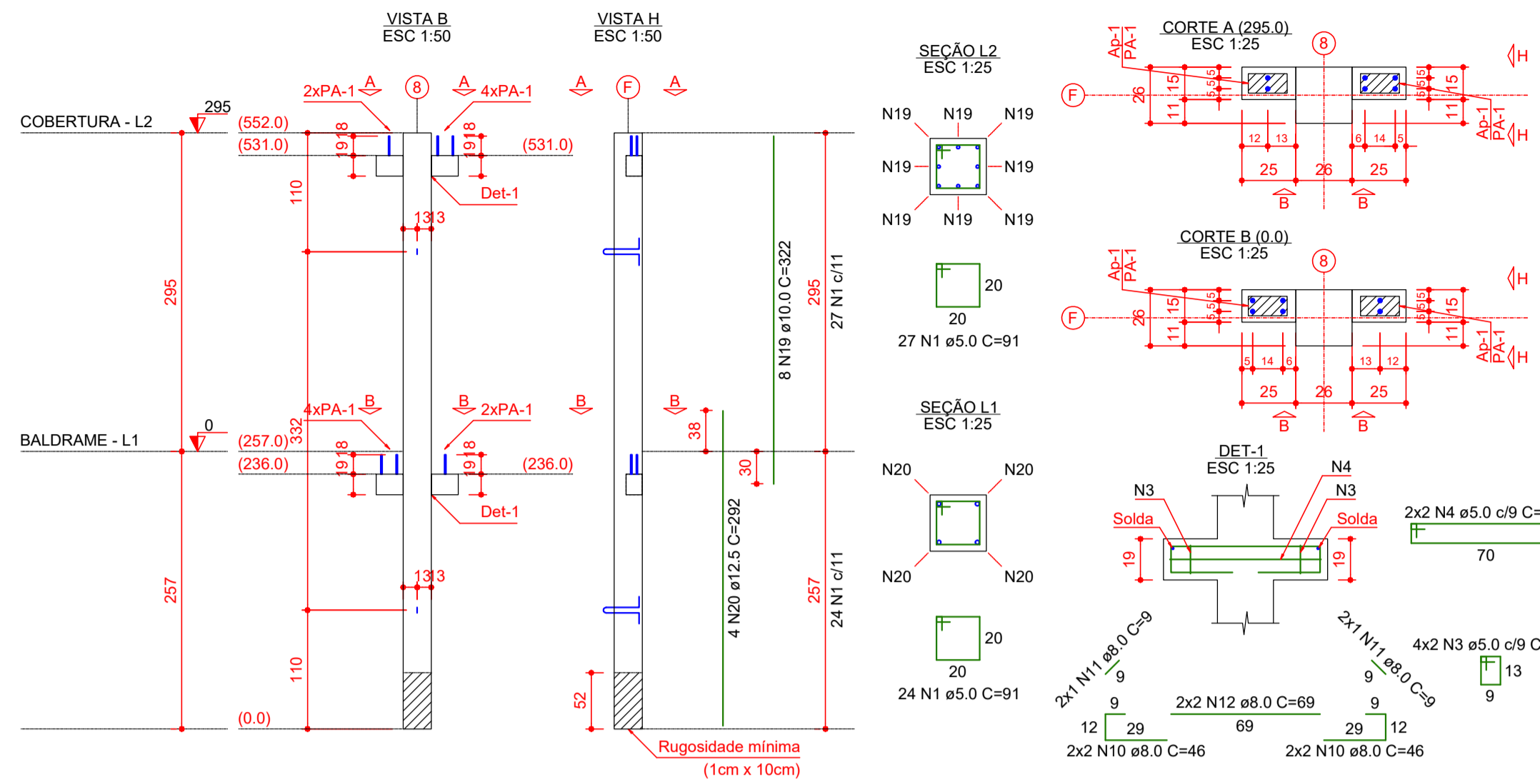


P22



RELAÇÃO DO AÇO

ELEMENTO	AÇO	N	DIAM (mm)	QUANT	C.UNIT (cm)	C.TOTAL (cm)
P22	CA60	1	5.0	51	91	4641
	CA60	4	5.0	4	169	676
	CA60	3	5.0	8	55	440
	CA50	12	8.0	4	69	276
	CA50	10	8.0	8	46	368
	CA50	11	8.0	4	9	36
CA50	19	10.0	8	322	2576	
CA50	20	12.5	4	292	1168	

RESUMO DO AÇO

AÇO	DIAM (mm)	C.TOTAL (m)	PESO + 10% (kg)
CA50	8.0	6.8	3
CA50	10.0	25.8	17.5
CA60	12.5	11.7	12.4
CA60	5.0	57.6	9.8

PESO TOTAL (kg)
CA50 32.8
CA60 9.8

Volume de concreto (C-35) = 0.40 m³
Peso total da peça = 1004.13 kg
Área de forma = 0.00 m²

Relação dos aparelhos de apoio

Nome	Quantidade	Dimensões		Dureza
		B (cm)	H (cm)	E (cm)
Ap-1*	4	9	18	2

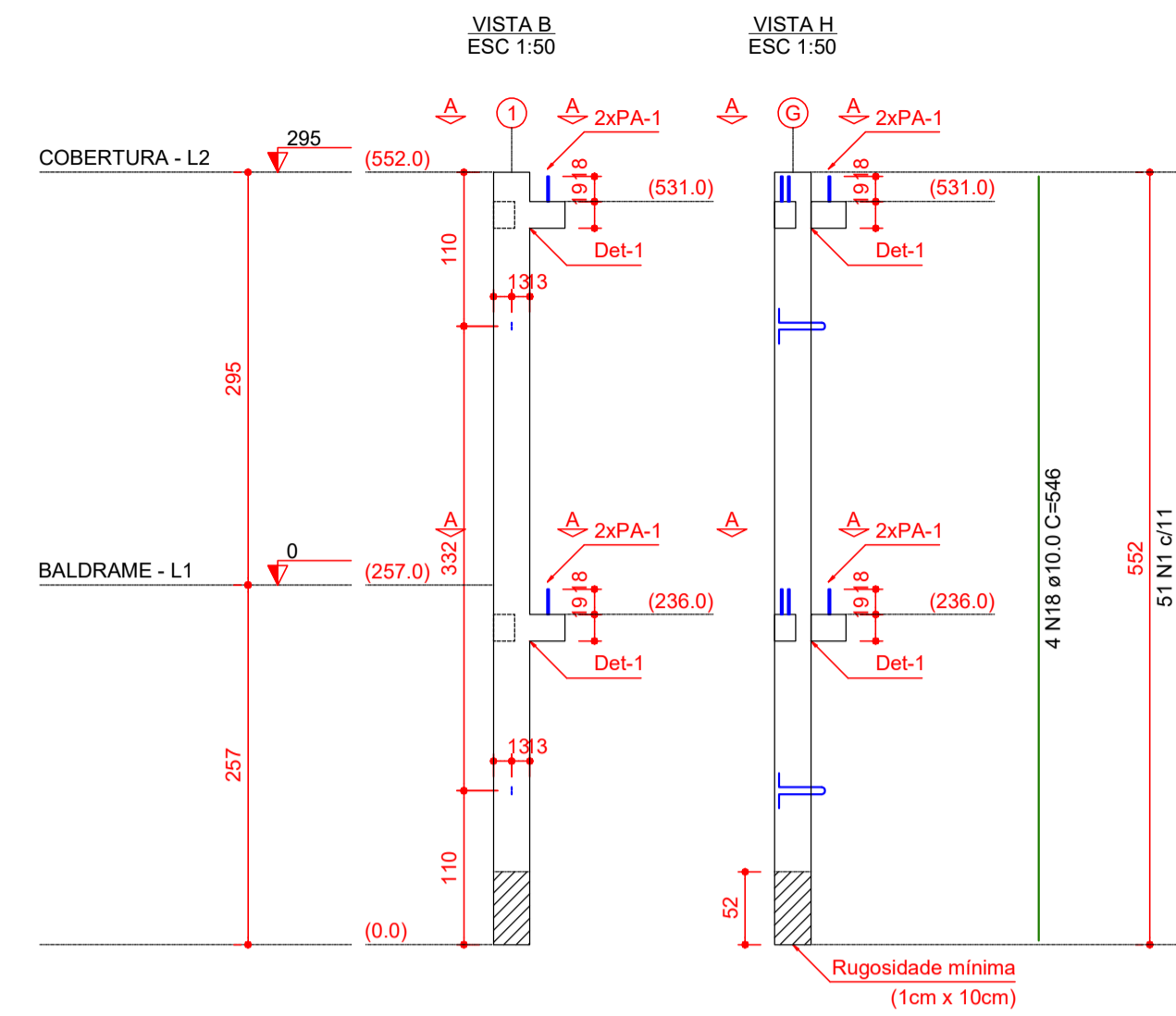
Relação dos pinos de ancoragem

Nome	Quantidade	Aço	Ø (mm)	Comp. (cm)
PA-1	12	CA25	12.5	34

Relação das alças de içamento

Qtde.	Aço	Ø (mm)	C. Anc. (cm)	C. Unit. (cm)
2	ASTM A36	10	23	89

P24



RELAÇÃO DO AÇO

ELEMENTO	AÇO	N	DIAM (mm)	QUANT	C.UNIT (cm)	C.TOTAL (cm)
P24	CA60	1	5.0	51	91	4641
	CA60	2	5.0	8	119	952
	CA60	3	5.0	12	55	680
	CA60	4	5.0	2	169	338
	CA50	9	8.0	9	54	486
	CA50	10	8.0	14	46	644
CA50	11	8.0	6	9	54	
CA50	12	8.0	3	69	207	
CA50	18	10.0	4	546	2184	

RESUMO DO AÇO

AÇO	DIAM (mm)	C.TOTAL (m)	PESO + 10% (kg)
CA50	8.0	13.9	6
CA50	10.0	21.8	14.8
CA60	5.0	65.9	11.2

PESO TOTAL (kg)
CA50 20.8
CA60 11.2

Volume de concreto (C-35) = 0.42 m³
Peso total da peça = 1039.76 kg
Área de forma = 0.00 m²

Relação dos aparelhos de apoio

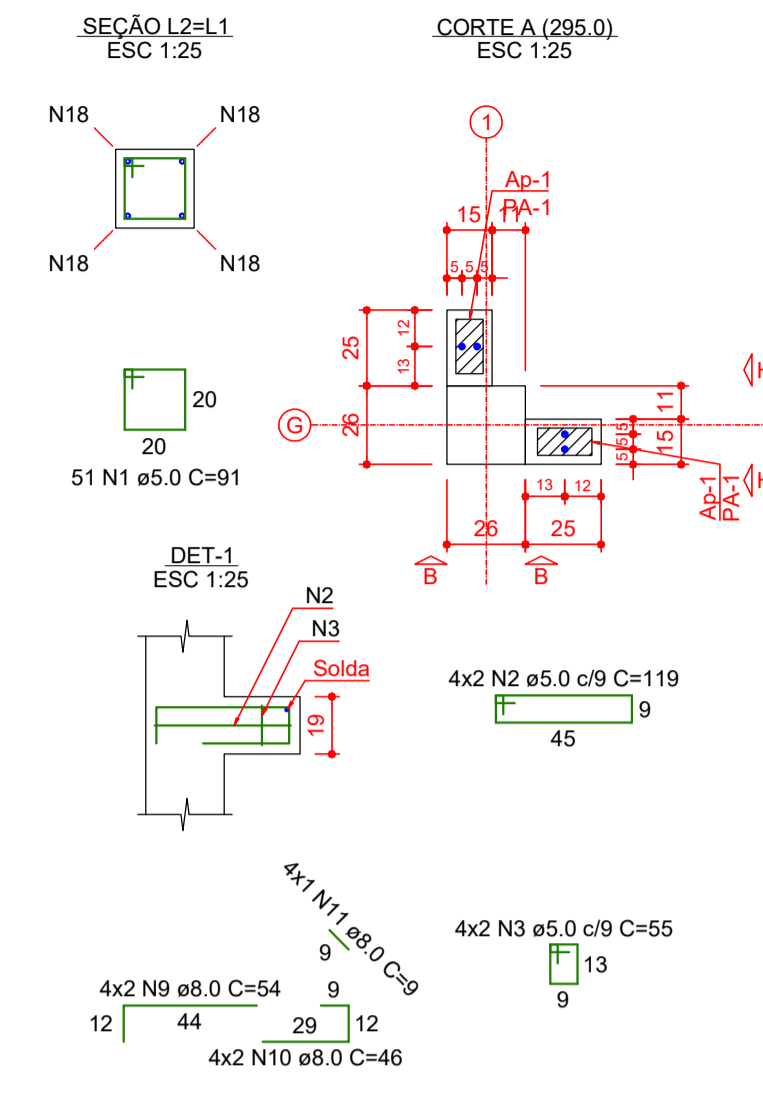
Nome	Quantidade	Dimensões		Dureza
		B (cm)	H (cm)	E (cm)
Ap-1*	6	9	18	2

Relação dos pinos de ancoragem

Nome	Quantidade	Aço	Ø (mm)	Comp. (cm)
PA-1	14	CA25	12.5	34
PA-2	4	CA25	12.5	37

Relação das alças de içamento

Qtde.	Aço	Ø (mm)	C. Anc. (cm)	C. Unit. (cm)
2	ASTM A36	10	23	89



RELAÇÃO DO AÇO

ELEMENTO	AÇO	N	DIAM (mm)	QUANT	C.UNIT (cm)	C.TOTAL (cm)
P24	CA60	1	5.0	51	91	4641
	CA60	2	5.0	8	119	952
	CA60	3	5.0	8	55	440
	CA50	9	8.0	8	54	432
	CA50	10	8.0	8	46	368
	CA50	11	8.0	4	9	36
CA50	18	10.0	4	546	2184	

RESUMO DO AÇO

AÇO	DIAM (mm)	C.TOTAL (m)	PESO + 10% (kg)
CA50	8.0	8.4	3.6
CA60	10.0	21.8	14.8
CA60	5.0	60.3	10.2

PESO TOTAL (kg)
CA50 18.4
CA60 10.2

Volume de concreto (C-35) = 0.40 m³
Peso total da peça = 1004.13 kg
Área de forma = 0.00 m²

Relação dos aparelhos de apoio

Nome	Quantidade	Dimensões		Dureza
		B (cm)	H (cm)	E (cm)
Ap-1*	4	9	18	2

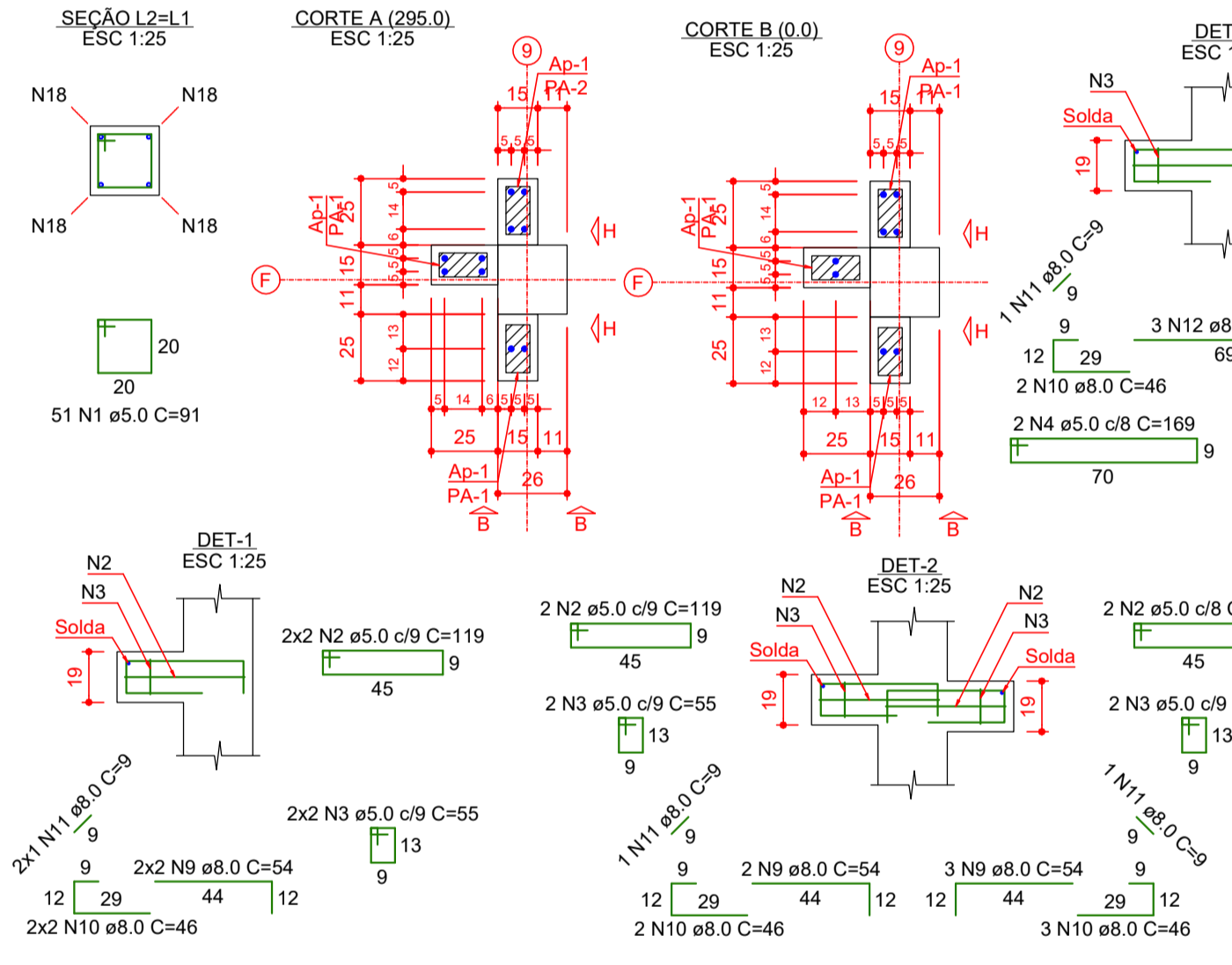
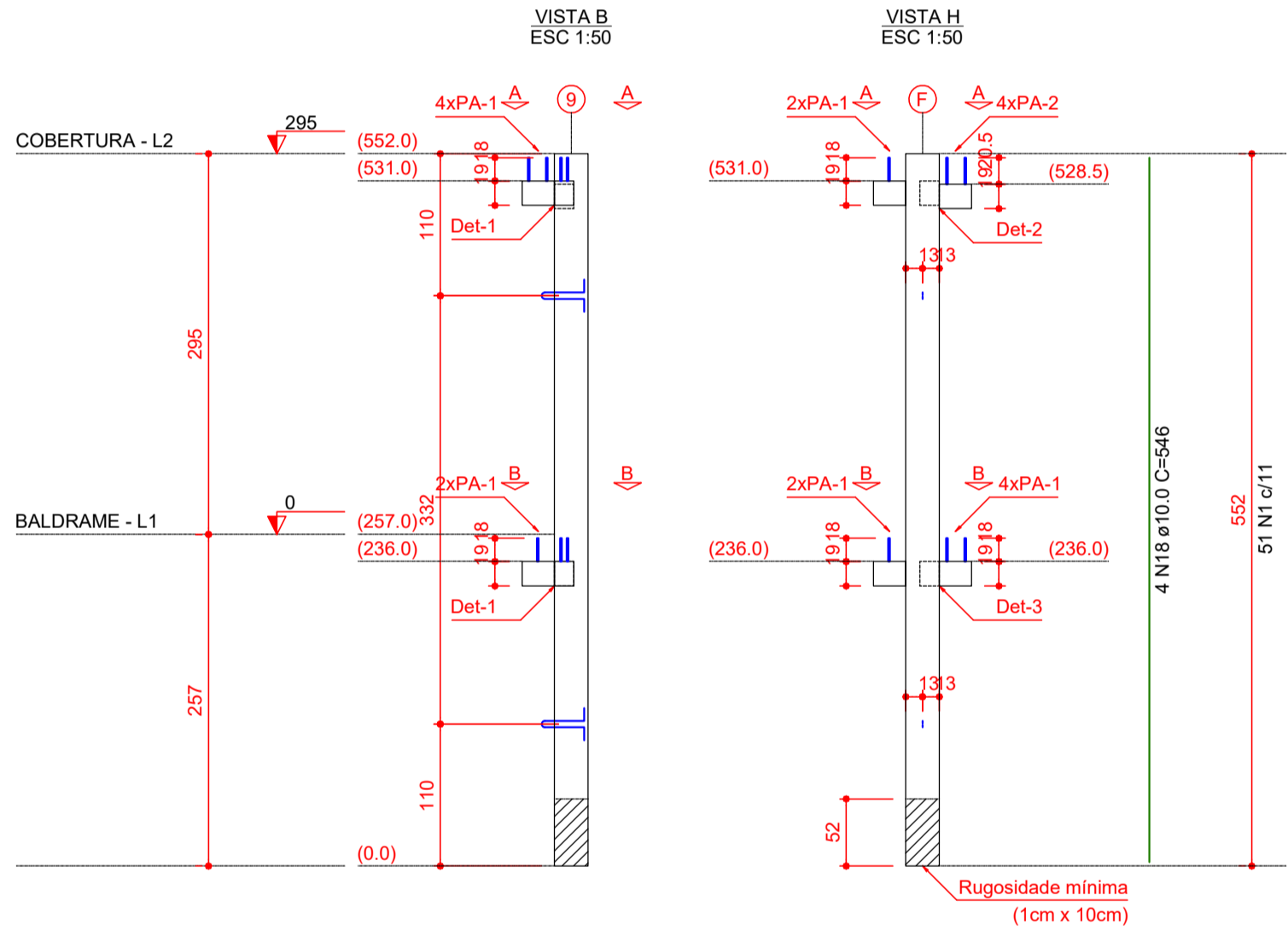
Relação dos pinos de ancoragem

Nome	Quantidade	Aço	Ø (mm)	Comp. (cm)
PA-1	8	CA25	12.5	34

Relação das alças de içamento

Qtde.	Aço	Ø (mm)	C. Anc. (cm)	C. Unit. (cm)
2	ASTM A36	10	23	89

P23



RELAÇÃO DO AÇO

ELEMENTO	AÇO	N	DIAM (mm)	QUANT	C.UNIT (cm)	C.TOTAL (cm)
P23	CA60	1	5.0	51	91	4641
	CA60	2	5.0	8	119	952
	CA60	3	5.0	12	55	680
	CA60	4	5.0	2	169	338
	CA50	9	8.0	9	54	486
	CA50	10	8.0	14	46	644
CA50	11	8.0	6	9	54	
CA50	12	8.0	3	69	207	
CA50	18	10.0	4	546	2184	

RESUMO DO AÇO

AÇO	DIAM (mm)	C.TOTAL (m)	PESO + 10% (kg)
CA50	8.0	13.9	6
CA50	10.0	21.8	14.8
CA60	5.0	65.9	11.2

PESO TOTAL (kg)
CA50 20.8
CA60 11.2

Volume de concreto (C-35) = 0.42 m³
Peso total da peça = 1039.76 kg
Área de forma = 0.00 m²

Relação dos aparelhos de apoio

Nome	Quantidade	Dimensões		Dureza
		B (cm)	H (cm)	E (cm)
Ap-1*	6	9	18	2

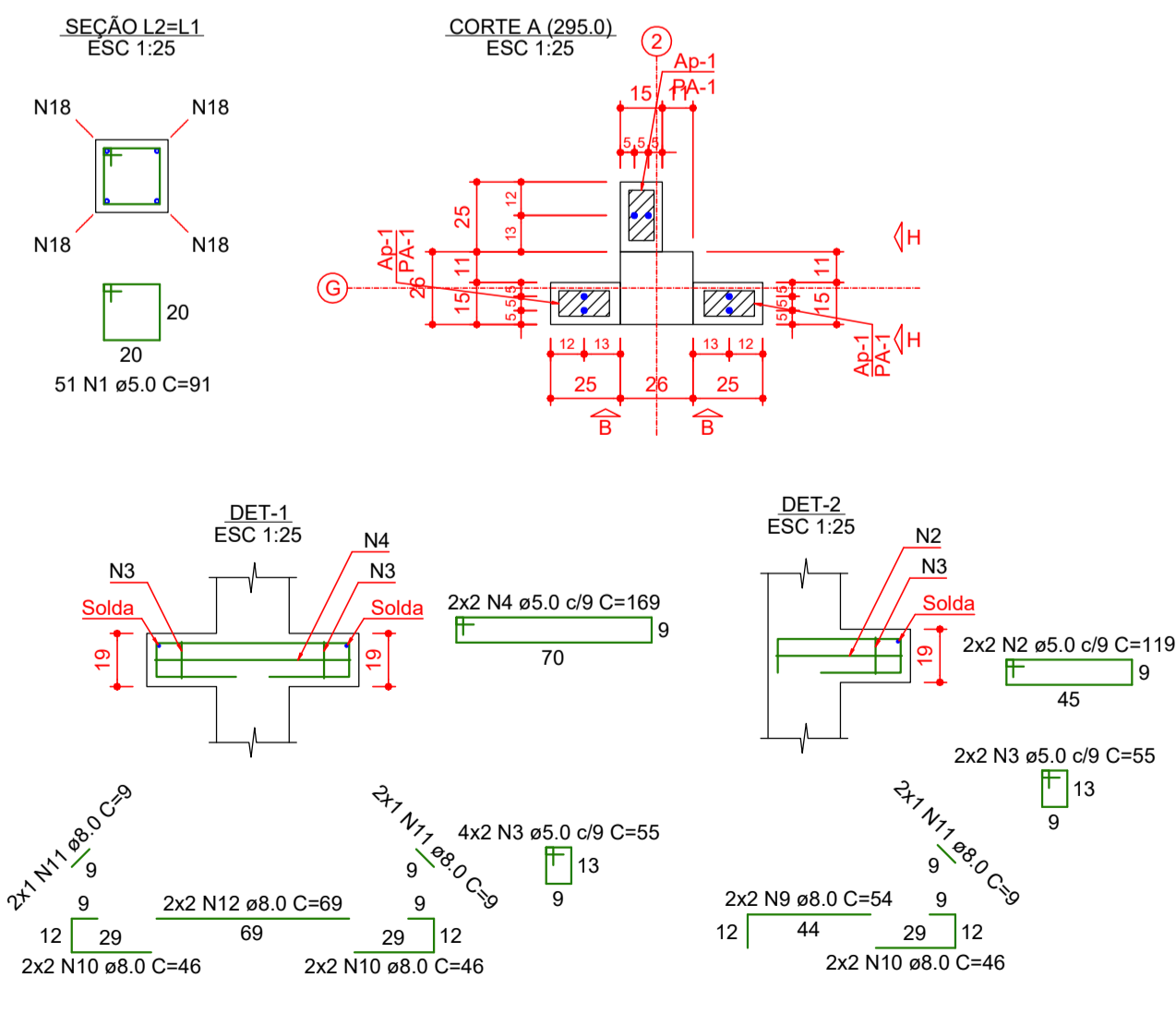
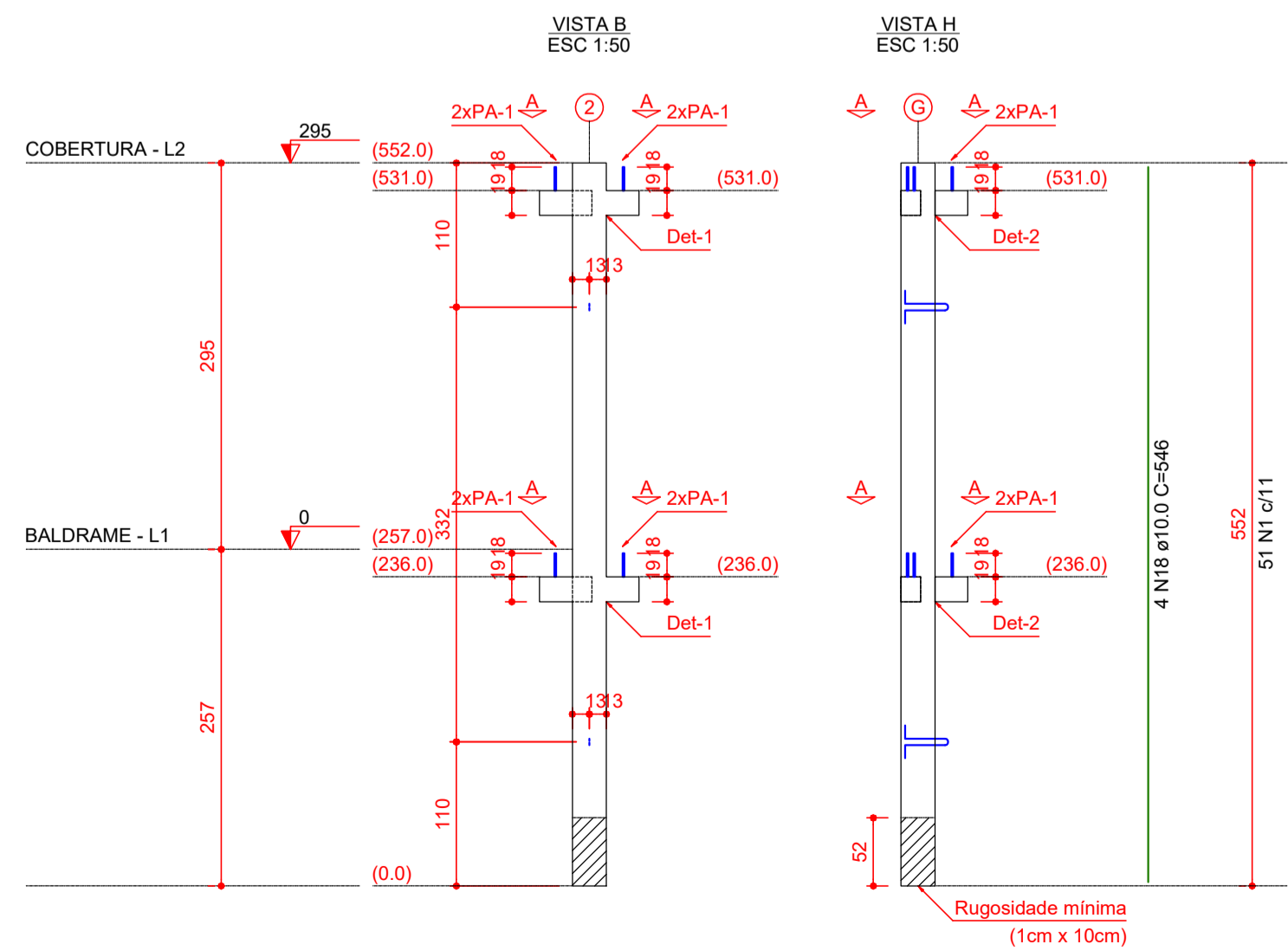
Relação dos pinos de ancoragem

Nome	Quantidade	Aço	Ø (mm)	Comp. (cm)
PA-1	14	CA25	12.5	34
PA-2	4	CA25	12.5	37

Relação das alças de içamento

Qtde.	Aço	Ø (mm)	C. Anc. (cm)	C. Unit. (cm)
2	ASTM A36	10	23	89

P25



RELAÇÃO DO AÇO

ELEMENTO	AÇO	N	DIAM (mm)	QUANT	C.UNIT (cm)	C.TOTAL (cm)
P25	CA60	1	5.0	51	91	4641
	CA60	4	5.0	4	169	676
	CA60	3	5.0	12	55	680
	CA60	2	5.0	4	119	476
	CA50	12	8.0	4	69	276
	CA50	10	8.0	8	46	368
CA50	11	8.0	6	9	54	
CA50	9	8.0	4	54	216	
CA50	18	10.0	4	546	2184	

RESUMO DO AÇO

AÇO	DIAM (mm)	C.TOTAL (m)	PESO + 10% (kg)
CA50	8.0	11	4.8
CA60	10.0	21.8	14.8
CA60	5.0	64.5	10.9

PESO TOTAL (kg)
CA50 19.6
CA60 10.9

Volume de concreto (C-35) = 0.42 m³
Peso total da peça = 1039.76 kg
Área de forma = 0.00 m²

Relação dos aparelhos de apoio

Nome	Quantidade	Dimensões		Dureza
		B (cm)	H (cm)	E (cm)
Ap-1*	6	9	18	2

Relação dos pinos de ancoragem

Nome	Quantidade	Aço	Ø (mm)	Comp. (cm)
PA-1	12	CA25	12.5	34

Relação das alças de içamento

Qtde.	Aço	Ø (mm)	C. Anc. (cm)	C. Unit. (cm)
2	ASTM A36	10	23	89



Rua Roberto Trompowski, 68 2º andar Tel: 49 3522.2800 Fax: 35220235 www.ammoc.com.br e-mail ammoc@ammoc.com.br - JOAÇABA SC

PREFEITURA MUNICIPAL DE VARGEM BONITA

Obra: **PROJETO DO CENTRO DE CONVIVÊNCIA DE IDOSOS DE VARGEM BONITA**

Referência: **PROJETO ESTRUTURAL - PRÉ-MOLDADO**

Local da Obra: **RUA CORONEL VITÓRIO, Nº 966, CENTRO**

Quaisquer alterações consulte os responsáveis técnicos

Assinatura Responsável Técnico: _____ Assinatura Prefeito(a) em Exercício: _____

Projeto: ANA JÚLIA UNGERICH - ENG. CIVIL - CREA/SC 105.295-8
ANDRÉ BRITO DOTTI - ENG. CIVIL - CREA/SC 162.237-5
DENIR NARCIZO ZULIAN - ENG. CIVIL - CREA/SC 60.805-8
MAX MOOSHAMMER - ENG. CIVIL - CREA/SC 139.964-0

Prancha: **EST 10/21**

Desenho: ANDRÉ DOTTI Data: FEVEREIRO / 2020 Escala: INDICADA(S) Área Total: 644,92 m²