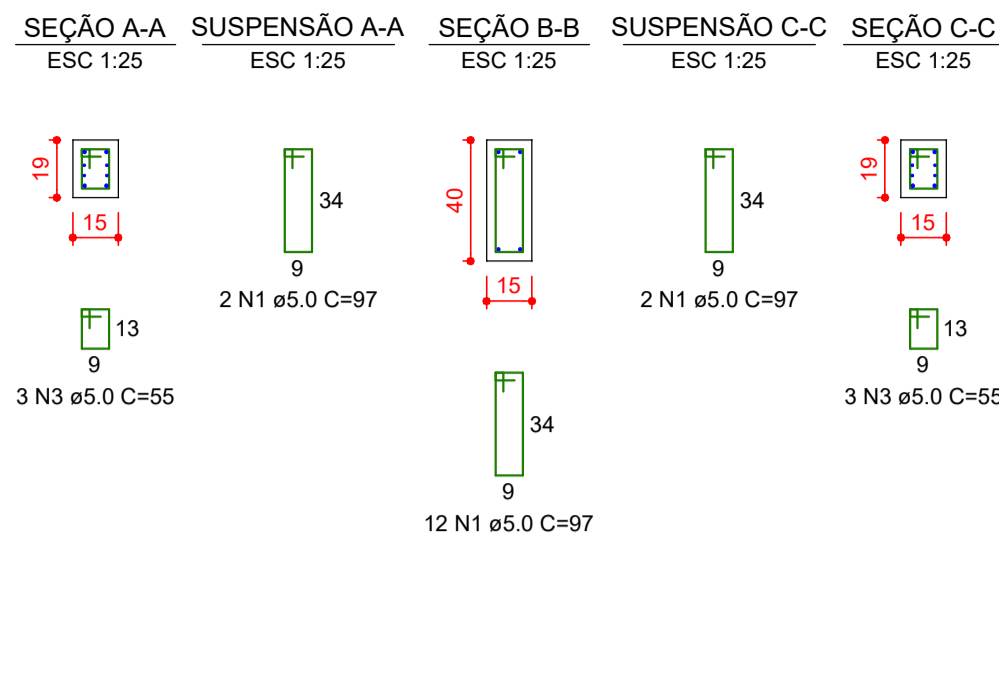
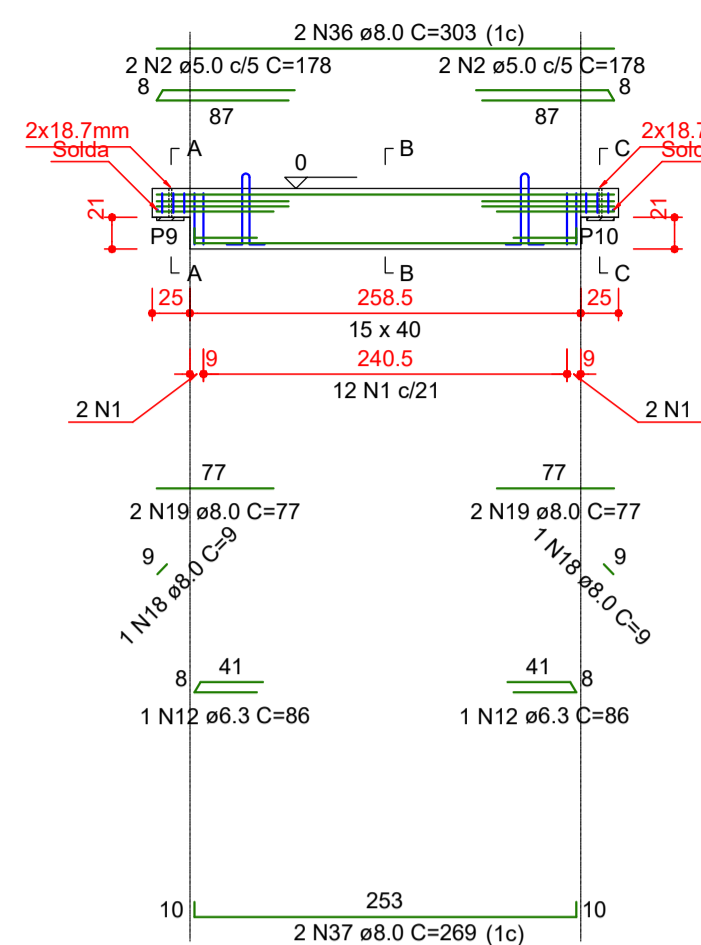


V8

ESC 1:50



RELAÇÃO DO AÇO table with columns: ELEMENTO, AÇO, N, DIAM (mm), QUANT, C.UNIT (cm), C.TOTAL (cm)

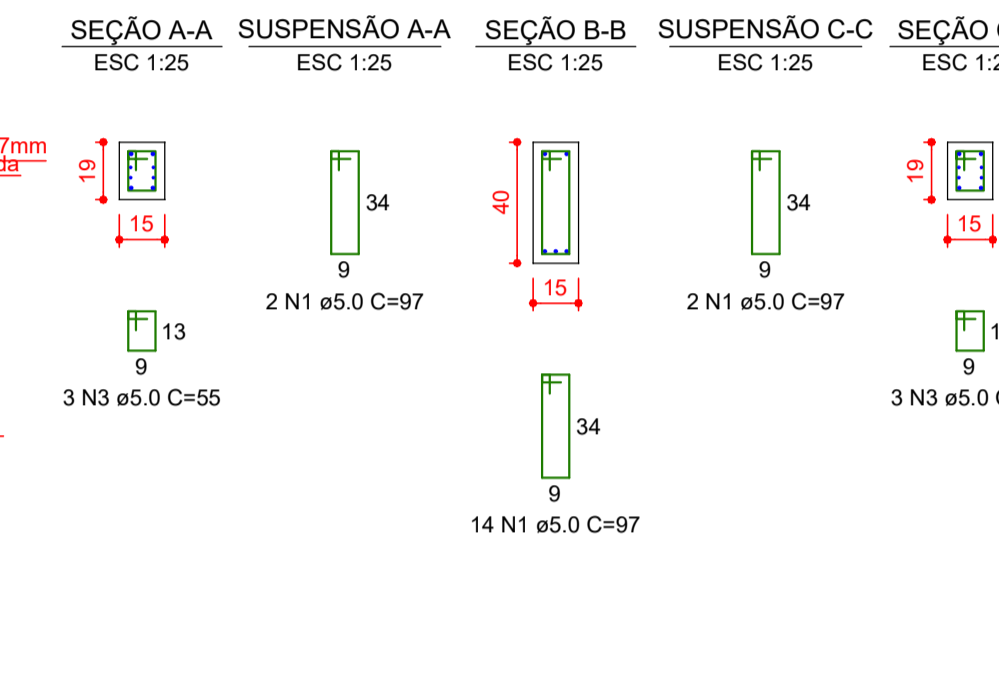
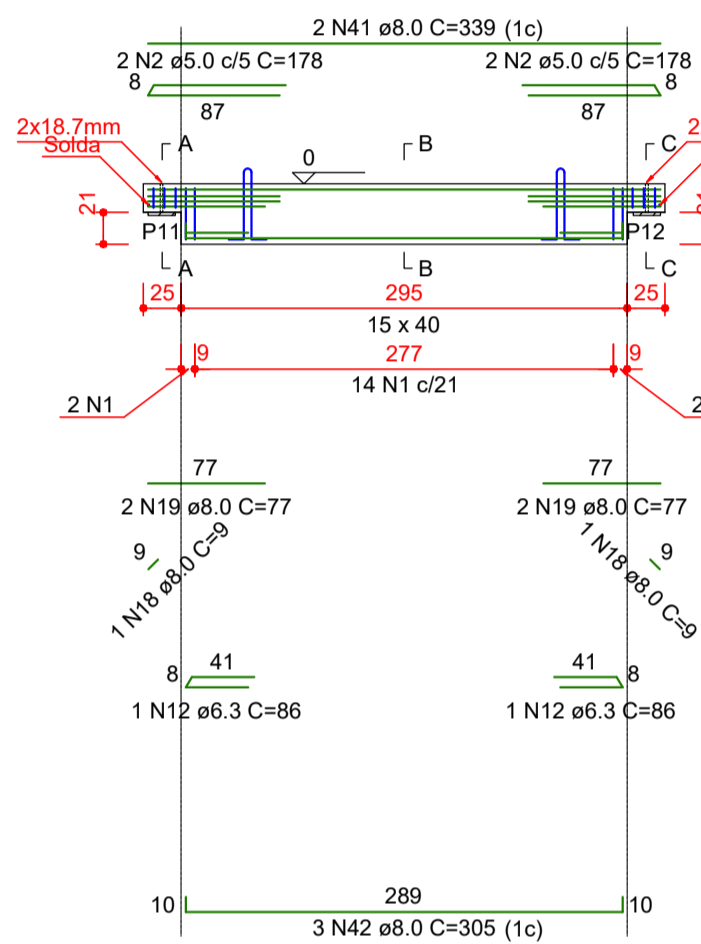
RESUMO DO AÇO table with columns: AÇO, DIAM (mm), C.TOTAL (m), PESO + 10% (kg)

Volume de concreto (C-35) = 0.17 m³
Peso total da peça = 423.38 kg
Área de forma = 0.00 m²

Relação das alças de içamento table with columns: Qtde, Aço, e (mm), C. Anc. (cm), C. Unit. (cm)

V10

ESC 1:50



RELAÇÃO DO AÇO table with columns: ELEMENTO, AÇO, N, DIAM (mm), QUANT, C.UNIT (cm), C.TOTAL (cm)

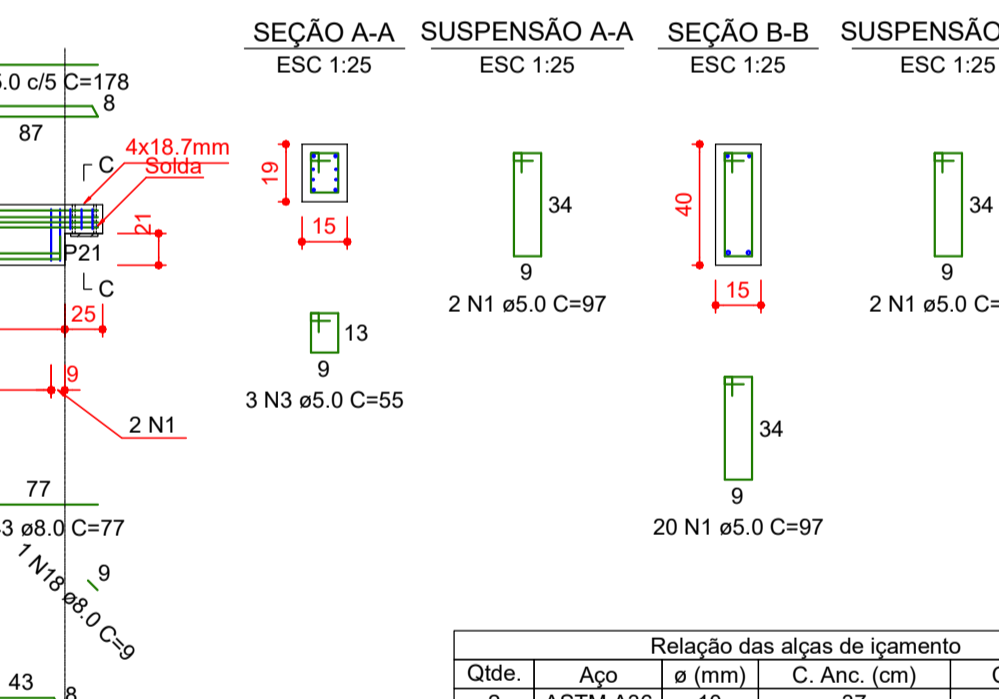
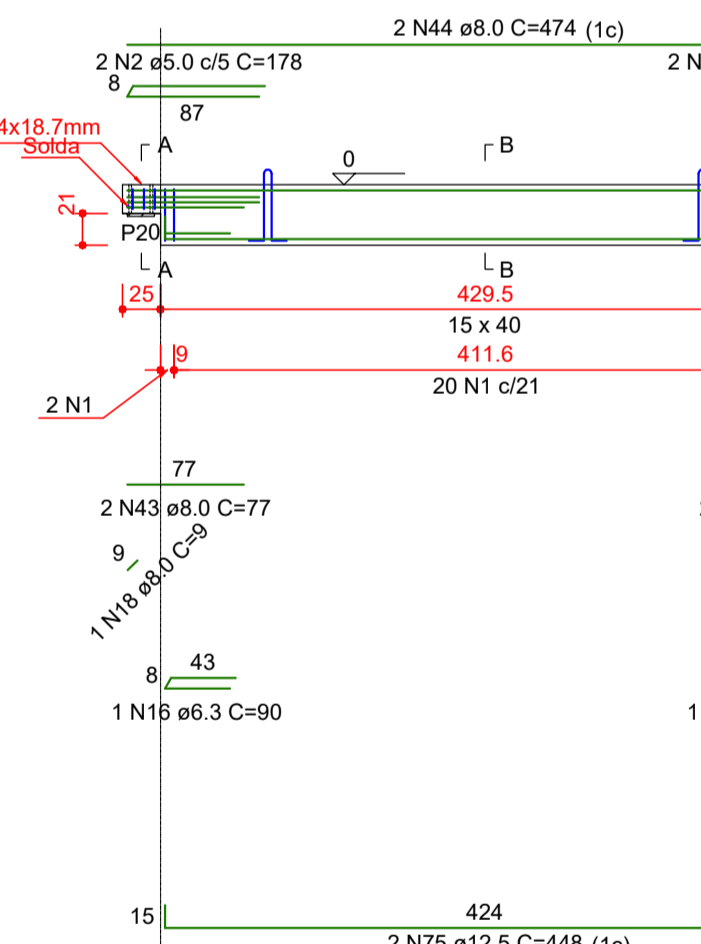
RESUMO DO AÇO table with columns: AÇO, DIAM (mm), C.TOTAL (m), PESO + 10% (kg)

Volume de concreto (C-35) = 0.19 m³
Peso total da peça = 478.13 kg
Área de forma = 0.00 m²

Relação das alças de içamento table with columns: Qtde, Aço, e (mm), C. Anc. (cm), C. Unit. (cm)

V12

ESC 1:50



RELAÇÃO DO AÇO table with columns: ELEMENTO, AÇO, N, DIAM (mm), QUANT, C.UNIT (cm), C.TOTAL (cm)

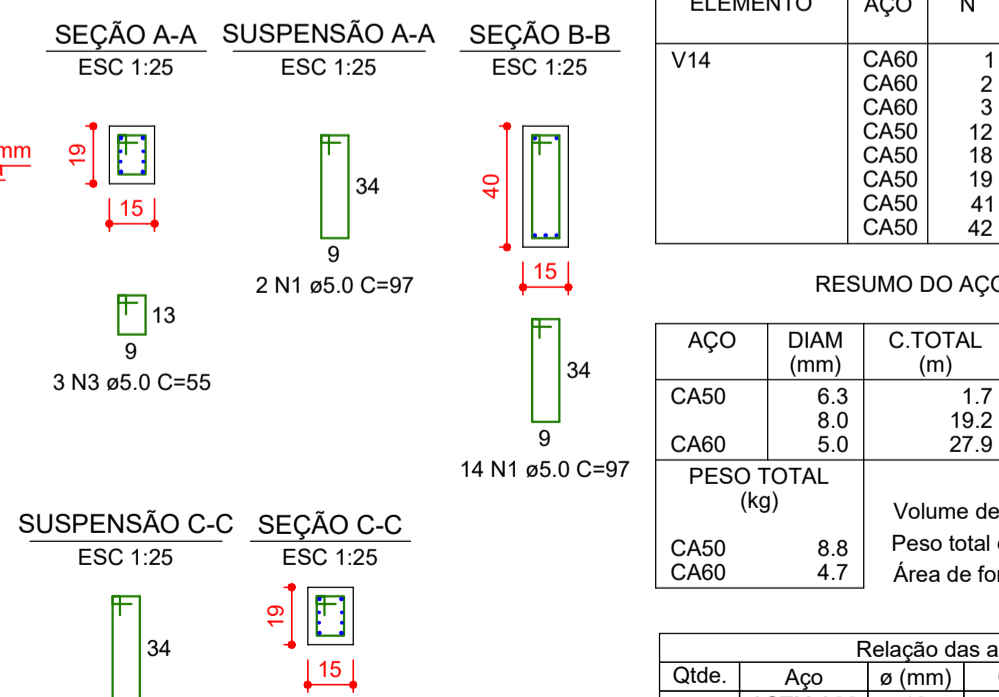
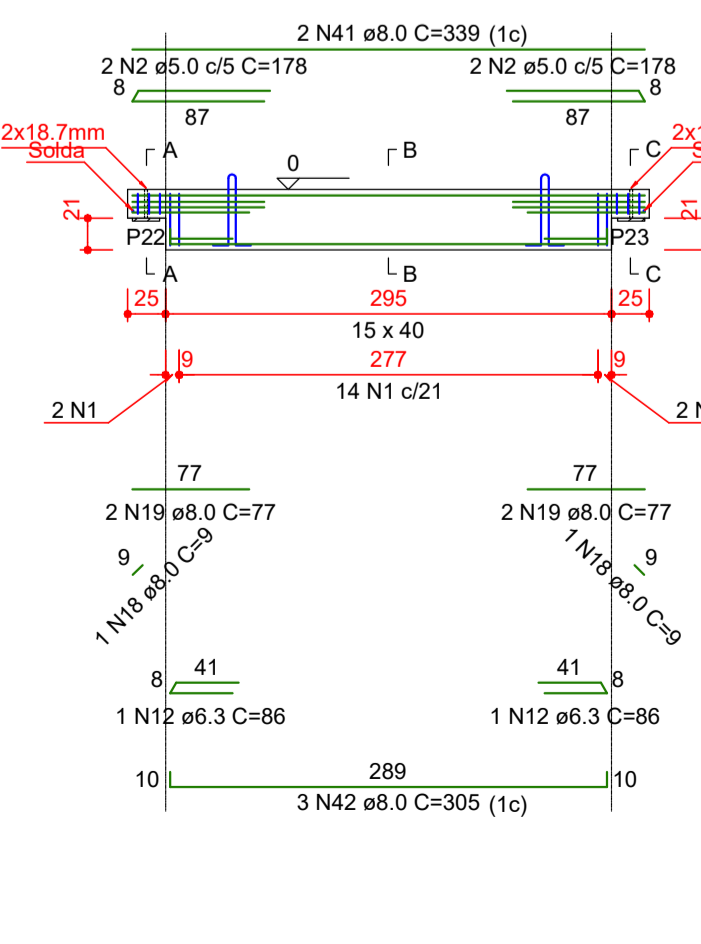
RESUMO DO AÇO table with columns: AÇO, DIAM (mm), C.TOTAL (m), PESO + 10% (kg)

Volume de concreto (C-35) = 0.27 m³
Peso total da peça = 679.88 kg
Área de forma = 0.00 m²

Relação das alças de içamento table with columns: Qtde, Aço, e (mm), C. Anc. (cm), C. Unit. (cm)

V14

ESC 1:50



RELAÇÃO DO AÇO table with columns: ELEMENTO, AÇO, N, DIAM (mm), QUANT, C.UNIT (cm), C.TOTAL (cm)

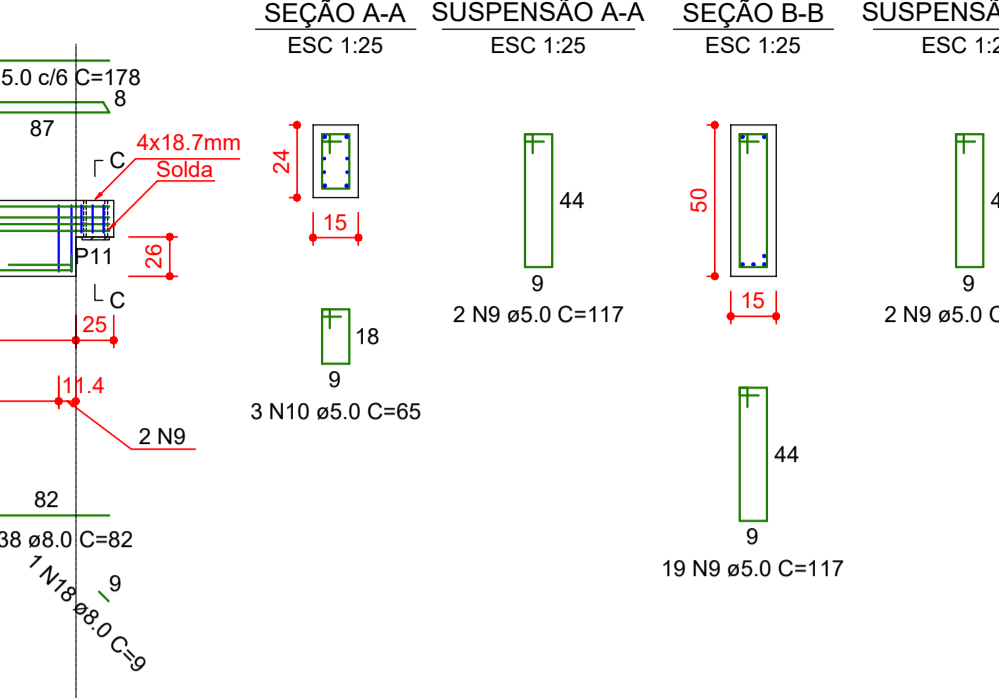
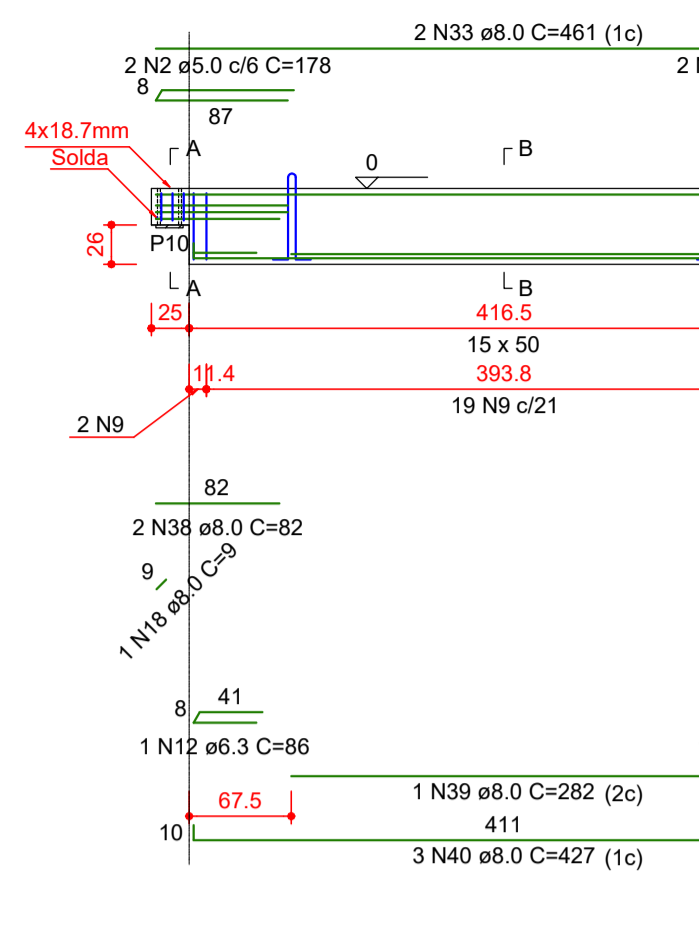
RESUMO DO AÇO table with columns: AÇO, DIAM (mm), C.TOTAL (m), PESO + 10% (kg)

Volume de concreto (C-35) = 0.19 m³
Peso total da peça = 478.13 kg
Área de forma = 0.00 m²

Relação das alças de içamento table with columns: Qtde, Aço, e (mm), C. Anc. (cm), C. Unit. (cm)

V9

ESC 1:50



RELAÇÃO DO AÇO table with columns: ELEMENTO, AÇO, N, DIAM (mm), QUANT, C.UNIT (cm), C.TOTAL (cm)

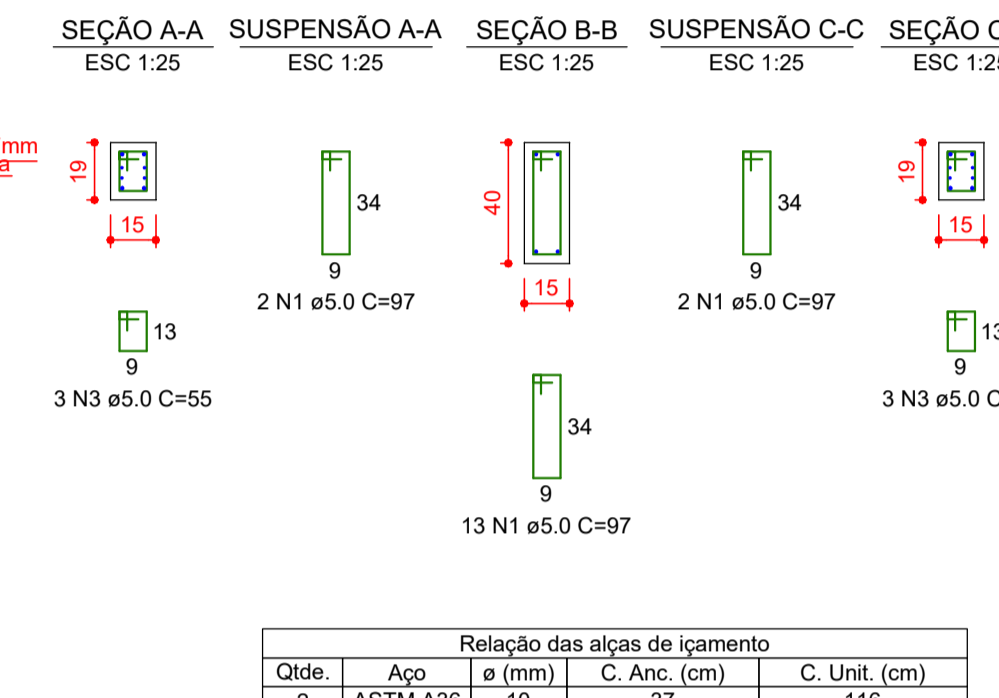
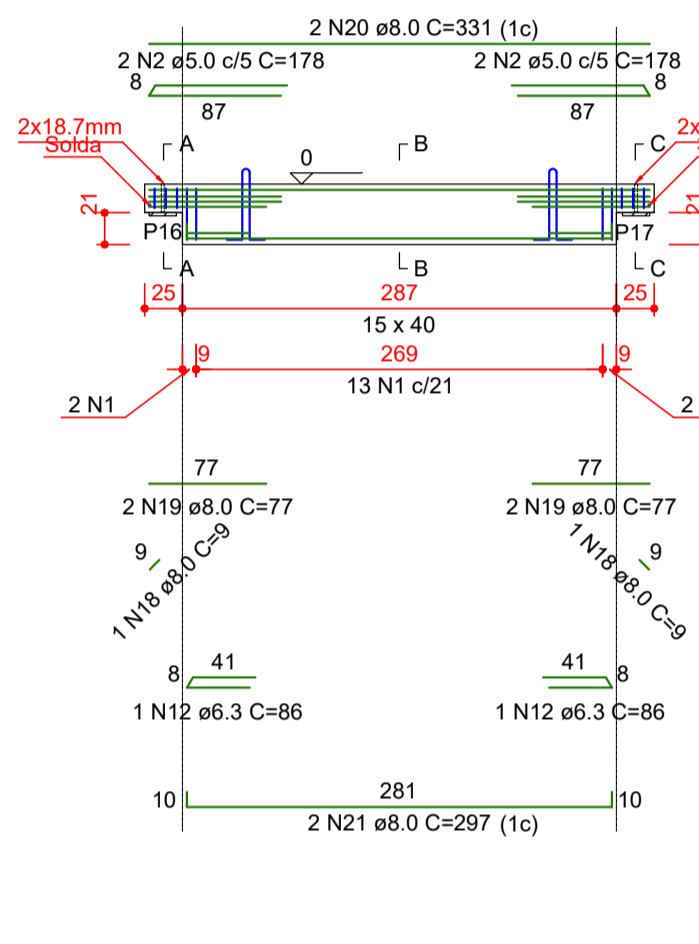
RESUMO DO AÇO table with columns: AÇO, DIAM (mm), C.TOTAL (m), PESO + 10% (kg)

Volume de concreto (C-35) = 0.33 m³
Peso total da peça = 825.94 kg
Área de forma = 0.00 m²

Relação das alças de içamento table with columns: Qtde, Aço, e (mm), C. Anc. (cm), C. Unit. (cm)

V11

ESC 1:50



RELAÇÃO DO AÇO table with columns: ELEMENTO, AÇO, N, DIAM (mm), QUANT, C.UNIT (cm), C.TOTAL (cm)

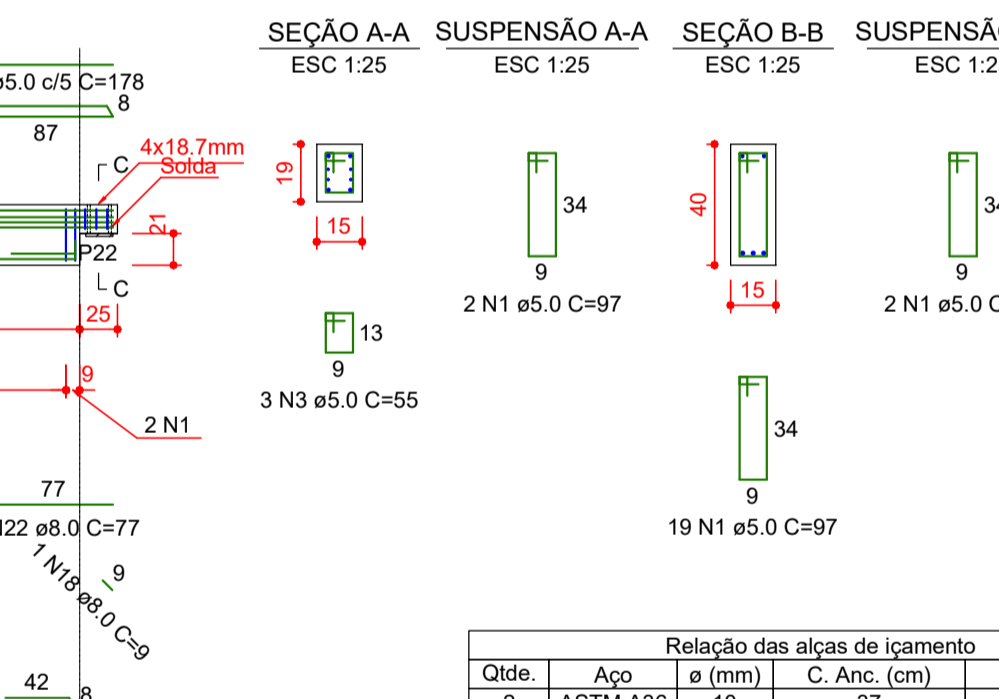
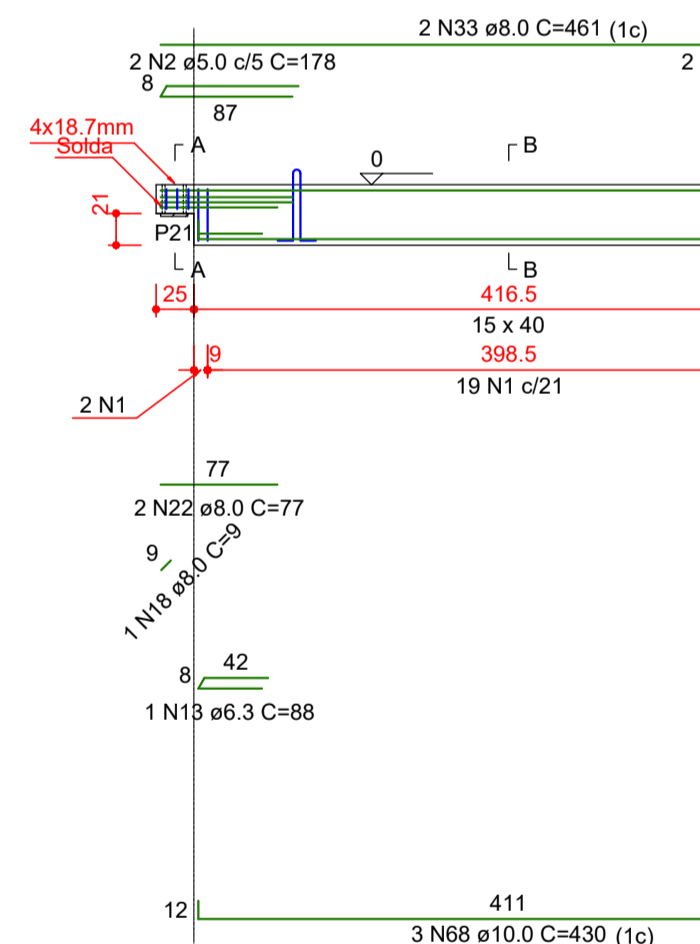
RESUMO DO AÇO table with columns: AÇO, DIAM (mm), C.TOTAL (m), PESO + 10% (kg)

Volume de concreto (C-35) = 0.19 m³
Peso total da peça = 466.13 kg
Área de forma = 0.00 m²

Relação das alças de içamento table with columns: Qtde, Aço, e (mm), C. Anc. (cm), C. Unit. (cm)

V13

ESC 1:50



RELAÇÃO DO AÇO table with columns: ELEMENTO, AÇO, N, DIAM (mm), QUANT, C.UNIT (cm), C.TOTAL (cm)

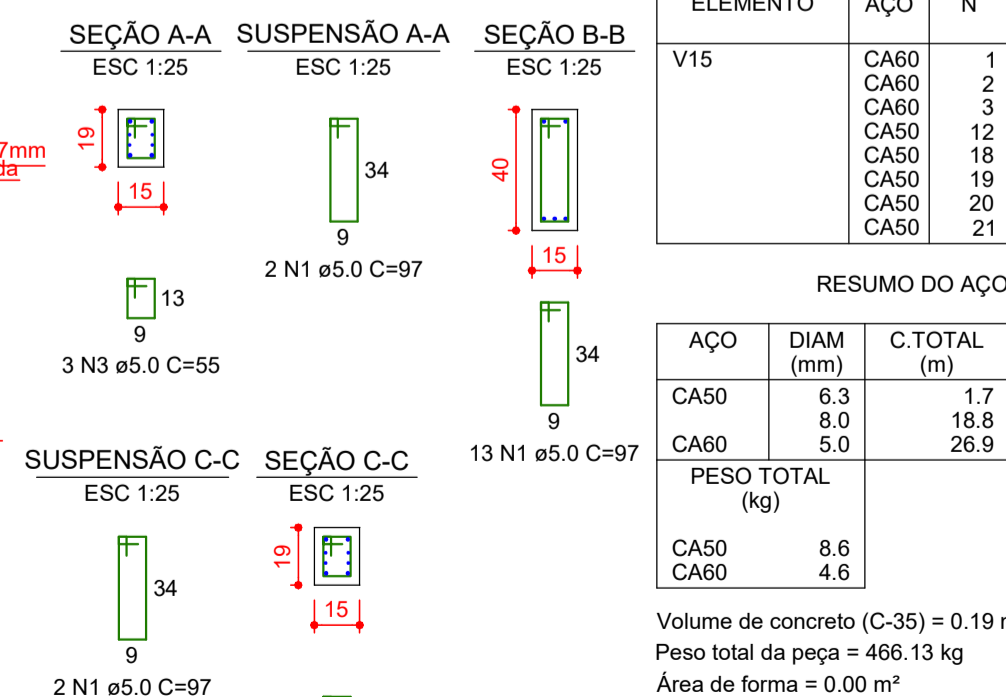
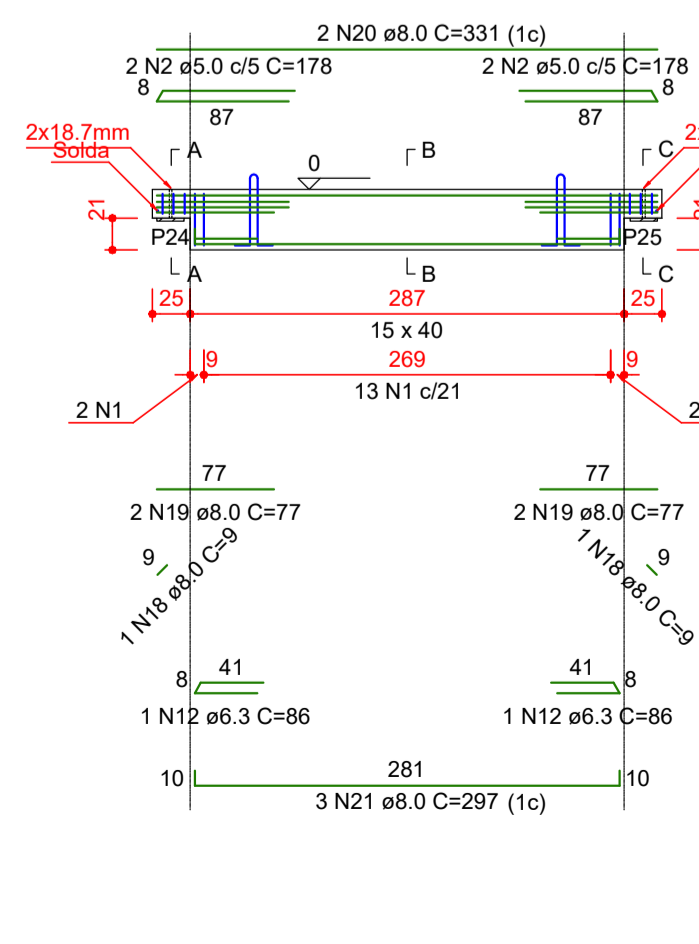
RESUMO DO AÇO table with columns: AÇO, DIAM (mm), C.TOTAL (m), PESO + 10% (kg)

Volume de concreto (C-35) = 0.26 m³
Peso total da peça = 660.38 kg
Área de forma = 0.00 m²

Relação das alças de içamento table with columns: Qtde, Aço, e (mm), C. Anc. (cm), C. Unit. (cm)

V15

ESC 1:50



RELAÇÃO DO AÇO table with columns: ELEMENTO, AÇO, N, DIAM (mm), QUANT, C.UNIT (cm), C.TOTAL (cm)

RESUMO DO AÇO table with columns: AÇO, DIAM (mm), C.TOTAL (m), PESO + 10% (kg)

Volume de concreto (C-35) = 0.19 m³
Peso total da peça = 466.13 kg
Área de forma = 0.00 m²

Relação das alças de içamento table with columns: Qtde, Aço, e (mm), C. Anc. (cm), C. Unit. (cm)



Rua Roberto Trompowski, 68 2º andar Tel: 49 3522 2800 Fax: 35220235 www.ammoc.com.br e-mail ammoc@ammoc.com.br - JOACABA SC

PREFEITURA MUNICIPAL DE VARGEM BONITA

Obra: PROJETO DO CENTRO DE CONVIVÊNCIA DE IDOSOS DE VARGEM BONITA

Referência: PROJETO ESTRUTURAL - PRÉ-MOLDADO

Local de Obra: RUA CORONEL VITÓRIO, Nº 966, CENTRO

Quaisquer alterações consulte os responsáveis técnicos

Assinatura Responsável Técnico Assinatura Prefeito(a) em Exercício

Projeto: ANA JÚLIA UNGERICH - ENG. CIVIL - CREA/SC 105.295-8
ANDRÉ BRITO DOTTI - ENG. CIVIL - CREA/SC 162.237-5
DENIR NARCIZO ZULIAN - ENG. CIVIL - CREA/SC 00.805-8
MAX MOOSHAMMER - ENG. CIVIL - CREA/SC 139.964-0

Desenho: ANDRÉ DOTTI Data: FEVEREIRO / 2020 Escala: INDICADA(S) Área Total: 644,92 m²

EST 14/21