

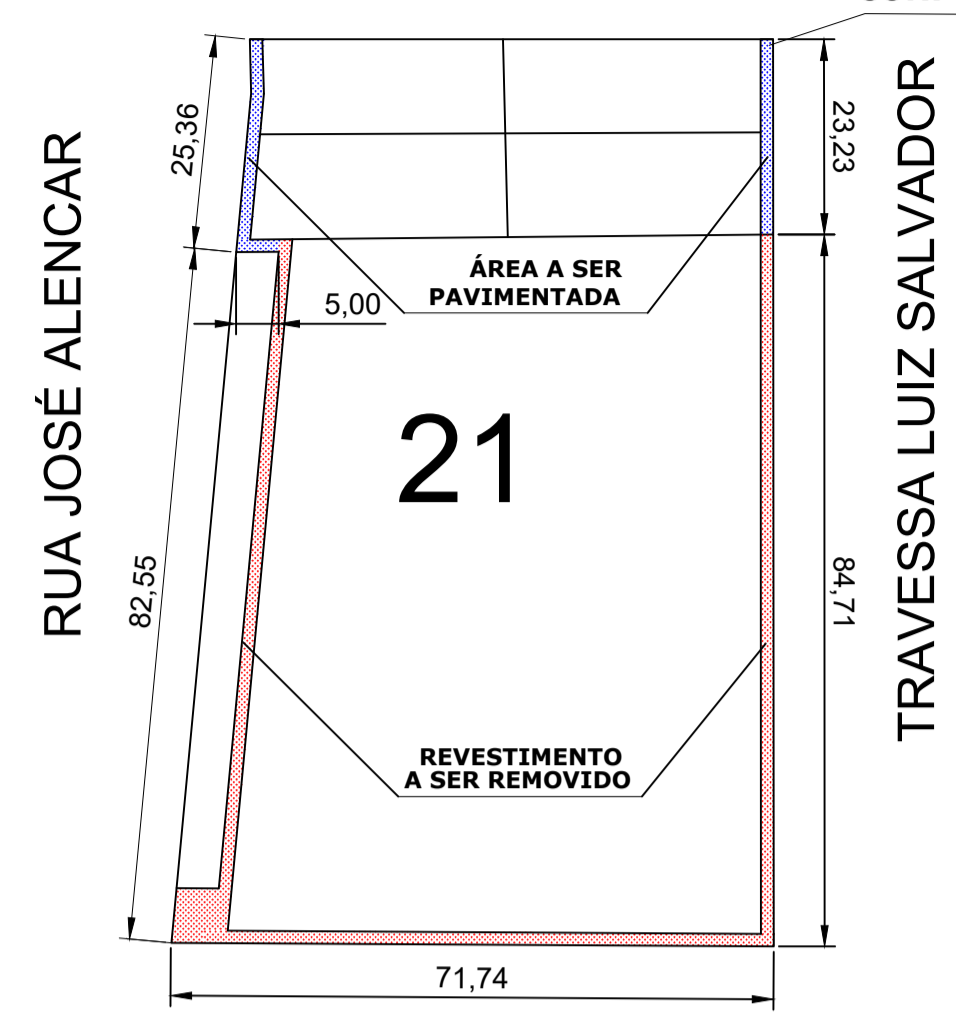
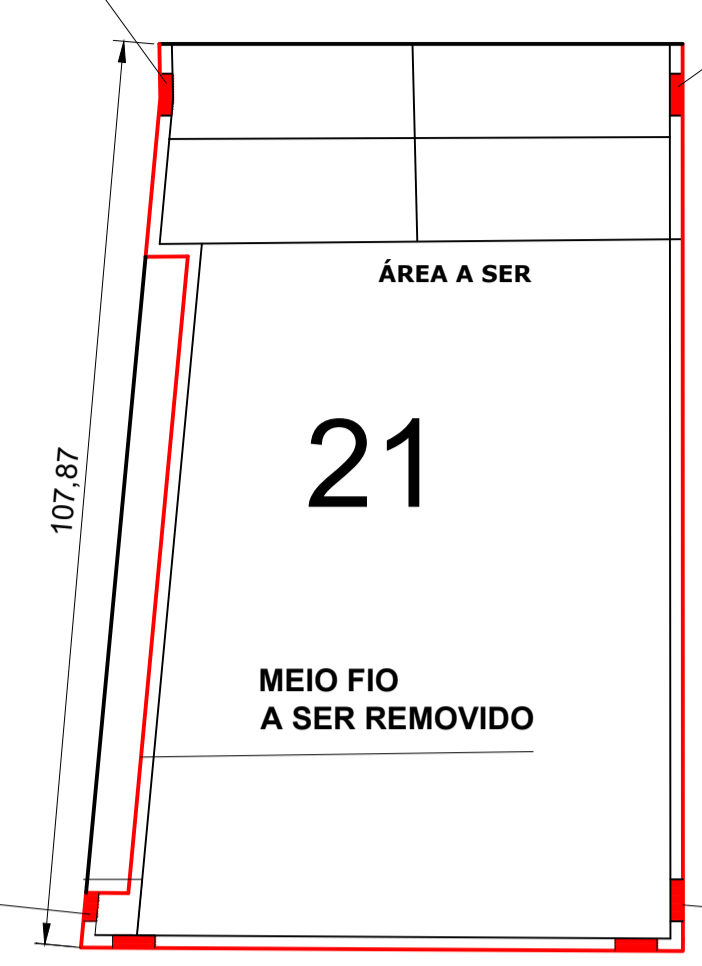
REBAIXOS NA CALÇADA CONFORME NBR 9050

REBAIXOS NA CALÇADA CONFORME NBR 9050

REBAIXOS NA CALÇADA CONFORME NBR 9050

REBAIXOS NA CALÇADA CONFORME NBR 9050 (VER DETALHE)

REBAIXOS NA CALÇADA CONFORME NBR 9050



PLANTA DE SITUAÇÃO  
Escala: 1/2500

**LEVANTAMENTO IN LOCO**

COMPRIMENTO DE MEIO FIO: 292,59 metros

OBS: DEVIDO ALGUMAS EDIFICAÇÕES ESTAREM FORA DO RECUIO MÍNIMO PODE OCORRER DIVERGÊNCIAS, SENDO PAVIMENTADA A MESMA ÁREA DECALÇADAS EXISTENTES, OBSERVANDO SEMPRE AS LEIS DE ACESSIBILIDADE.

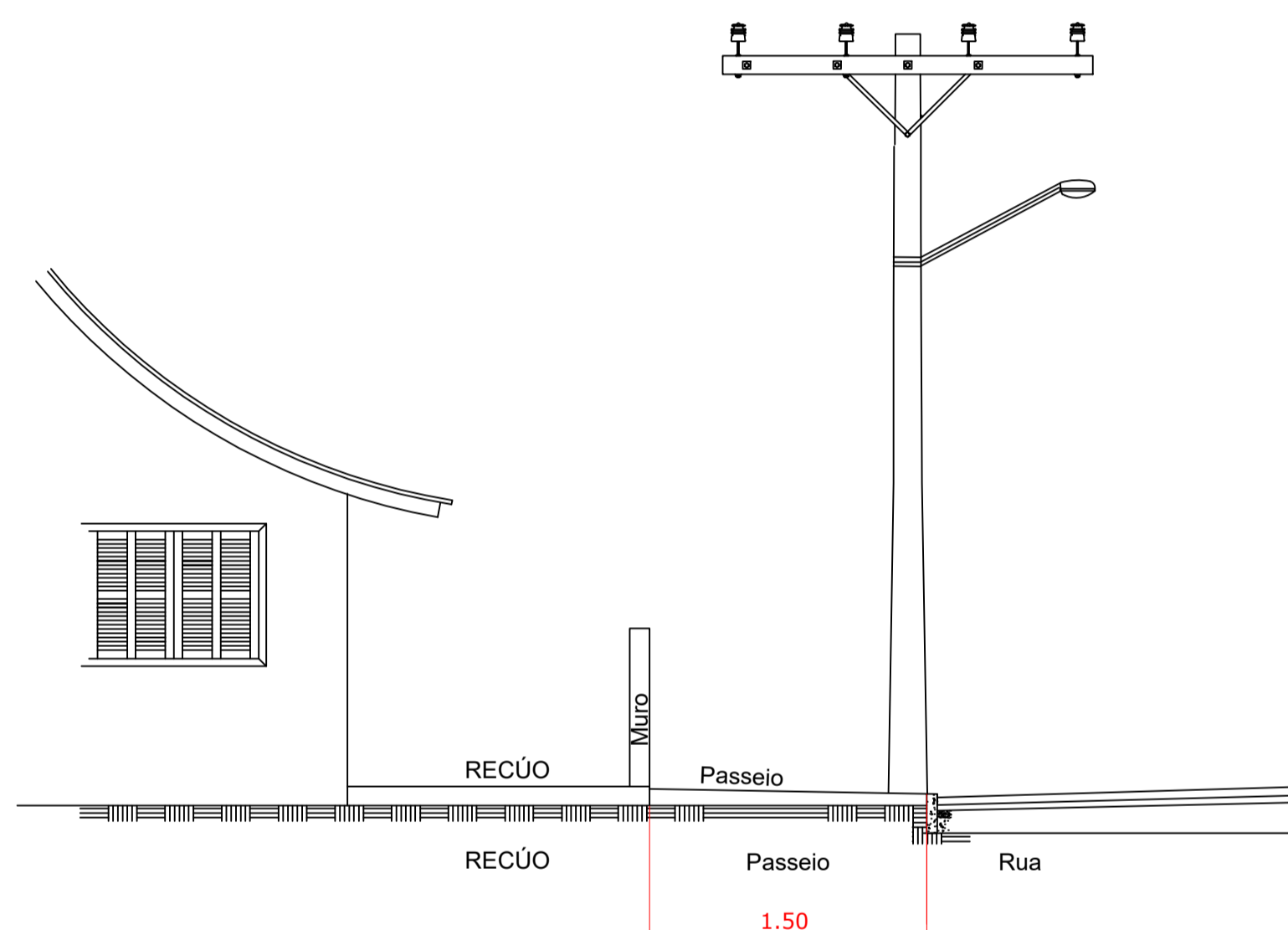
**DEMOLIÇÃO**

ÁREA TOTAL DE REVESTIMENTO A SER REMOVIDO: 358,50 m<sup>2</sup>  
ÁREA TOTAL DE REVESTIMENTO A SER RECONSTRUÍDO: 438,88 m<sup>2</sup>

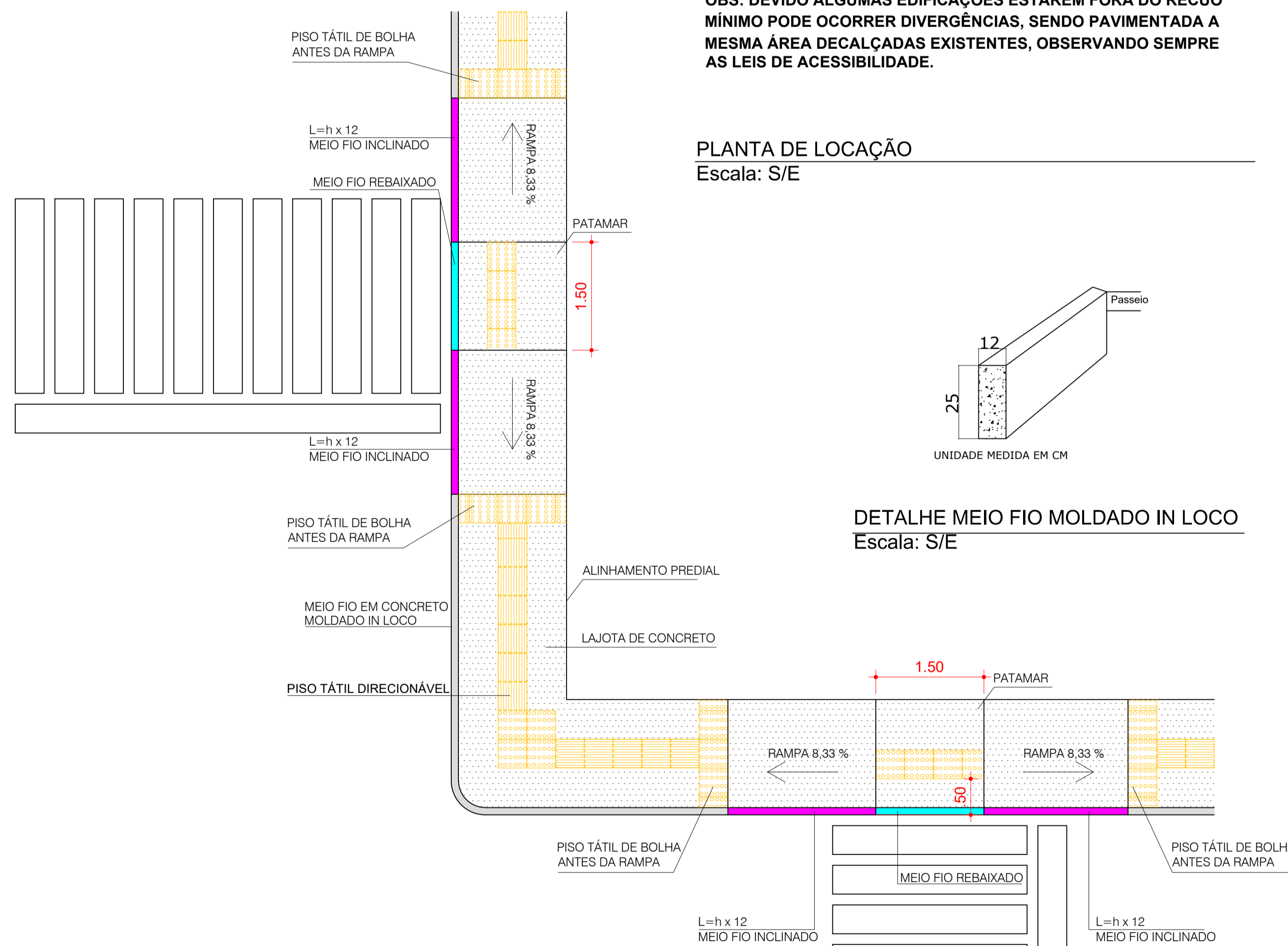
OBS: O REVESTIMENTO DEVE SER REMOVIDO DE FORMA QUE, NÃO PREJUDIQUE SUA BASE, VISTO QUE, A BASE EXISTENTE SERÁ MANTIDA E APENAS HAVERÁ TROCA DO REVESTIMENTO E MEIO FIO. NOS LOCAIS ONDE NÃO HÁ CALÇADA A MESMA DEVE EXECUTADA, PODENDO HAVER IRREGULARIDADES DEVIDO AO POSICIONAMENTO IRREGULAR DE ALGUMAS EDIFICAÇÕES.

PLANTA DE LOCAÇÃO  
Escala: S/E

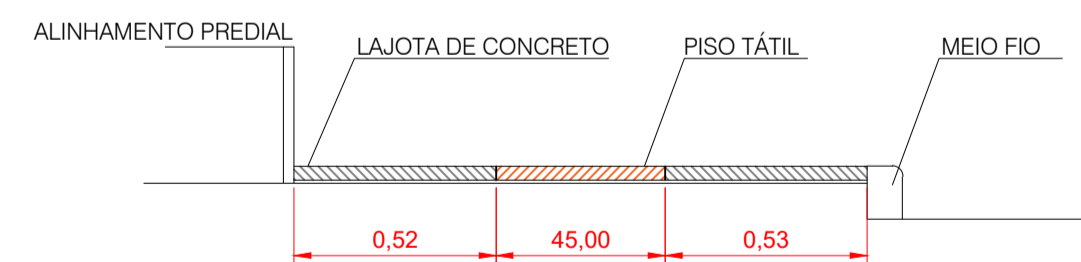
PLANTA DE LOCAÇÃO  
Escala: S/E



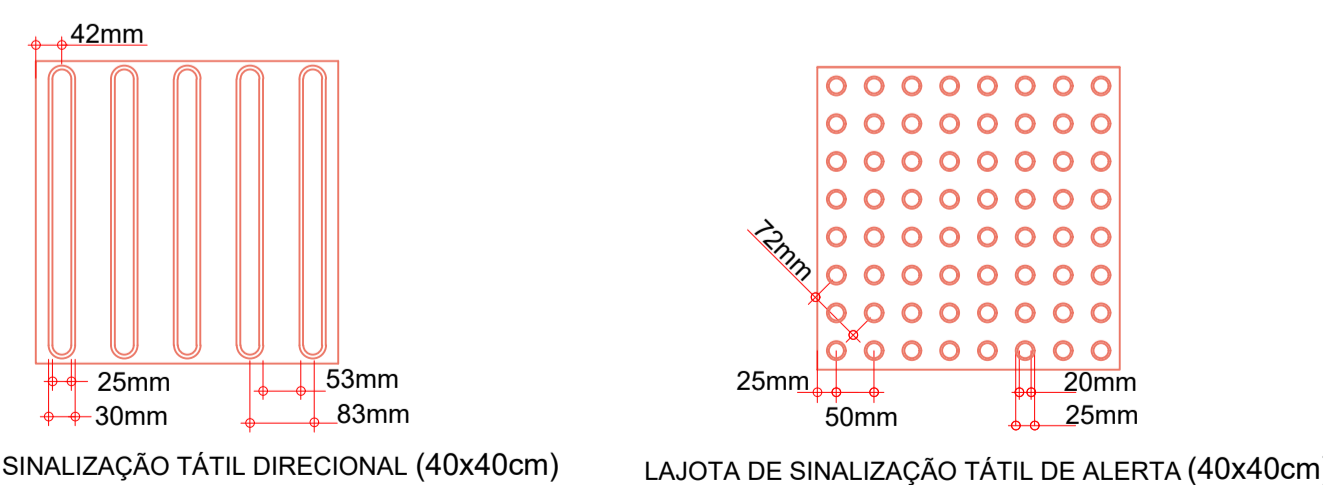
DETALHE ARQUITETÔNICO  
Escala: S/E



DETALHE MEIO FIO MOLDADO IN LOCO  
Escala: S/E



CORTE PASSEIO PÚBLICO  
Escala: S/E



DETALHE PISO TÁTIL  
Escala: S/E

DETALHE PASSEIO PÚBLICO  
Escala: S/E

APROVAÇÕES:

REVISÕES:

VERSÃO	AUTOR	ALTERAÇÃO	DATA

NATUREZA DA OBRA: <b>PÚBLICA</b>	PROJETO: <b>ARQUITETÔNICO</b>		
CONTEÚDO: <b>REFORMA DE PASSEIO PÚBLICO</b>			
PROPRIETÁRIO: <b>MUNICÍPIO DE VARGEM BONITA; CPF: 095.996.187/0001-31</b>			
DESENHISTA: <b>MORGANA THAIS ADADA; CAU-SC: A124129-0</b>		ESCALA: Indicada	DATA: 18.07.2019
RESPONSÁVEL TÉCNICO: <b>MORGANA THAIS ADADA; CAU-SC: A124129-0</b>		FOLHA: <b>03/03</b>	