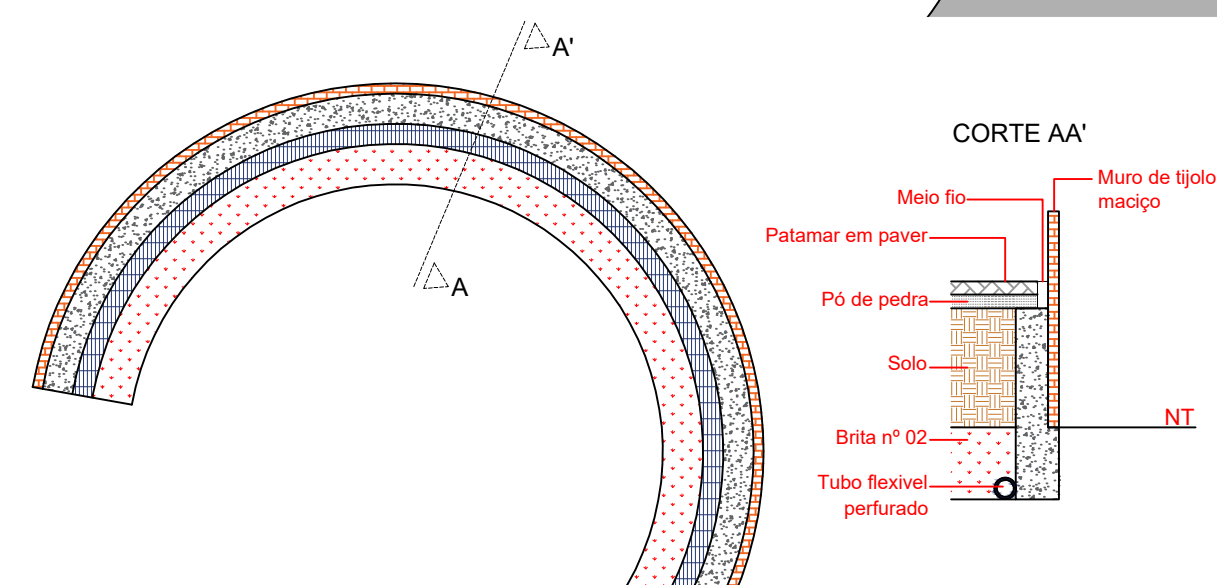


# PROJETO DE PAISAGISMO BORDA DA AVENIDA 15 DE NOVEMBRO - TRECHO 2



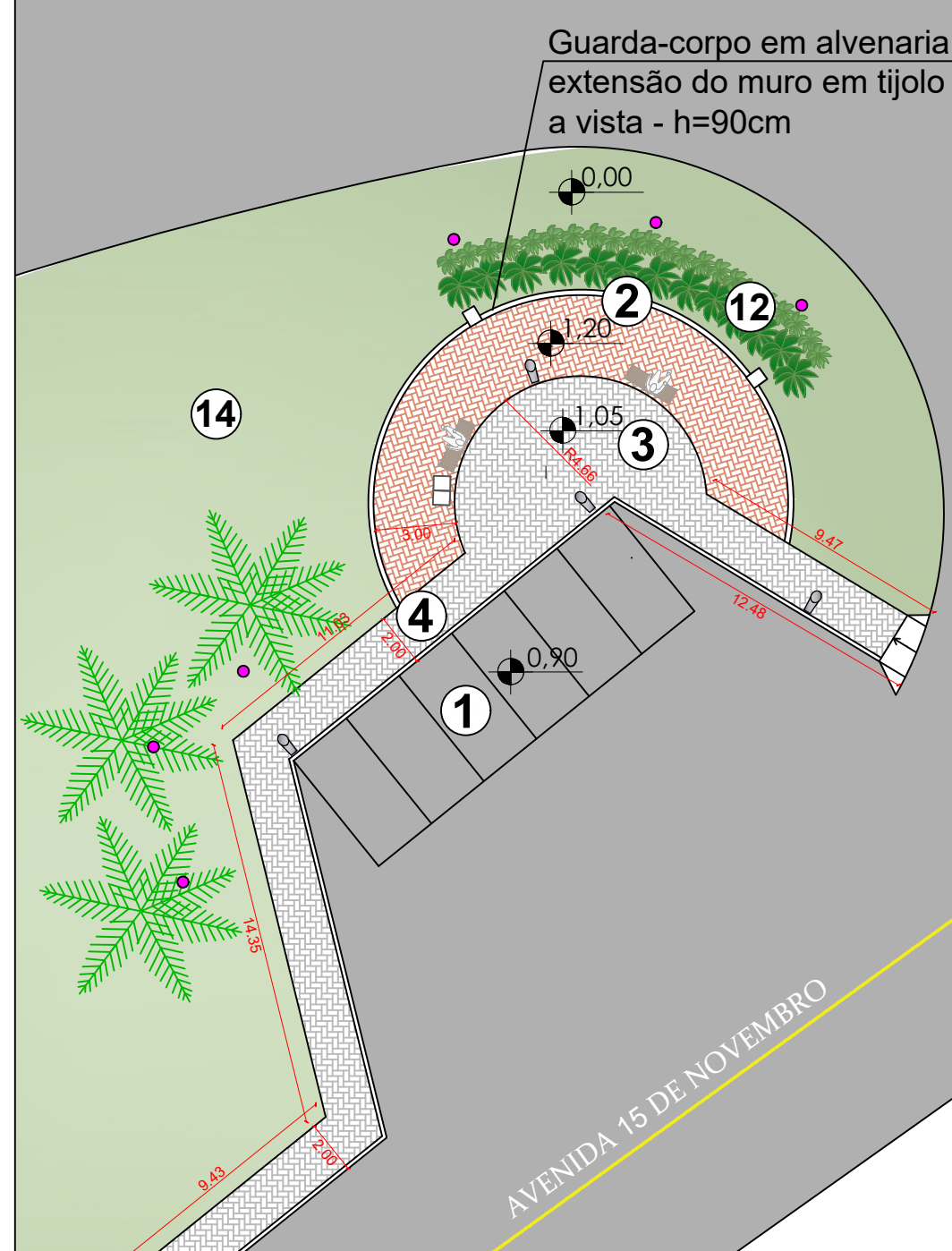
Vista volumétrica frontal do patamar de contemplação c/ muro de contenção em tijolo a vista, letreiro iluminado "Vargem Bonita" e 3 refletores de iluminação voltados para o muro.



Detalhe 01 - Muro de contenção p/ patamar de contemplação  
Escala: 1/75

Guarda-corpo em alvenaria extensão do muro em tijolo a vista - h=90cm

Guarda-corpo em alvenaria extensão do muro em tijolo a vista - h=90cm



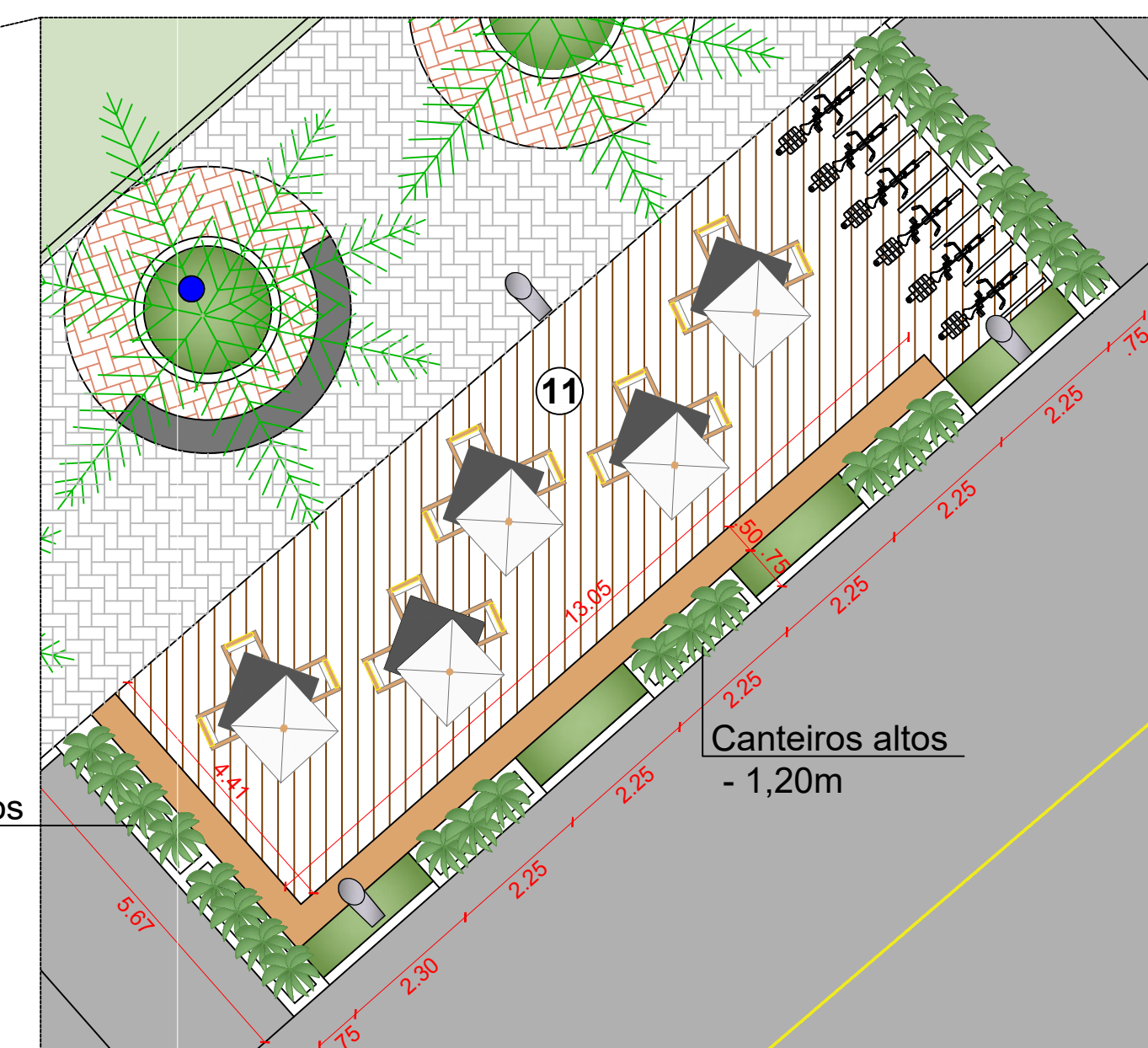
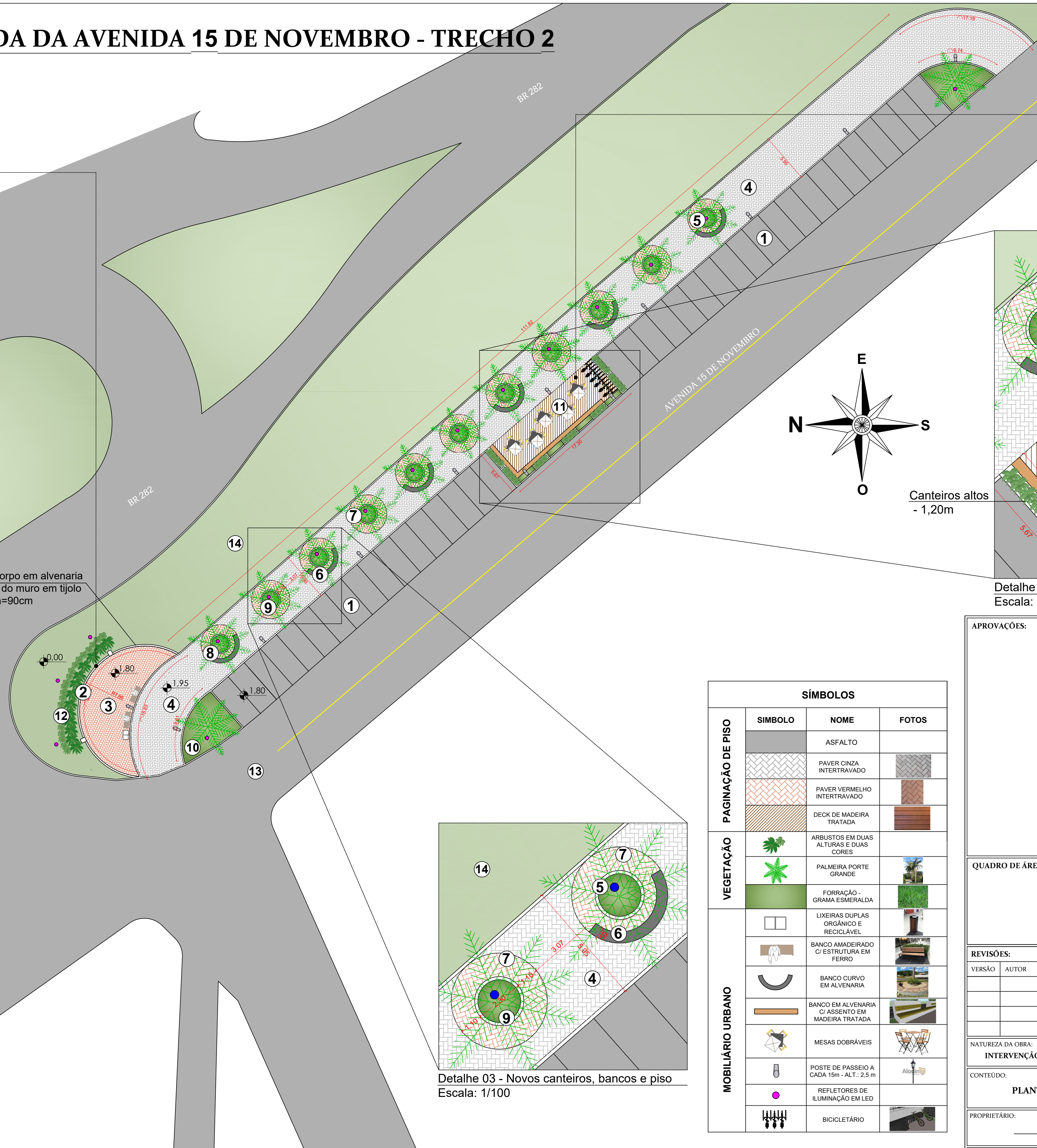
Planta baixa  
Escala: 1/250

### LEGENDA:

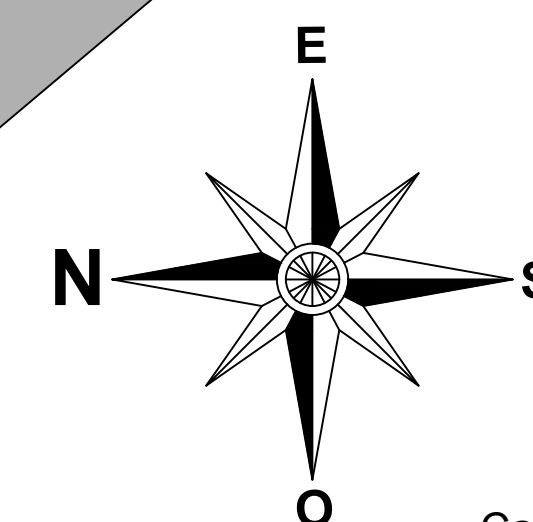
1. Vagas de estacionamento existentes;
2. Muros em tijolos a vista c/ letreiro "Vargem Bonita" (Ver detalhe 01);
3. Patamares de contemplação (Ver detalhe 01);
4. Passeio público;

5. Canteiros circulares com palmeiras existentes;
6. Bancos em alvenaria existentes (corrigir alvenarias danificadas);
7. Reconstruir pisos entorno dos canteiros existentes (Ver detalhe 03);
8. Construir canteiro circular e banco em alvenaria, entorno da palmeira existente;
9. Construir canteiro circular, entorno da palmeira existente (ver detalhe 03);

10. Canteiro com paisagismo;
11. Parklet: espaço público dedicado p/ mesas dos restaurantes/cafés (ver detalhe 02);
12. Paisagismo com refletores de iluminação;
13. Asfalto existente;
14. Vegetação existente.



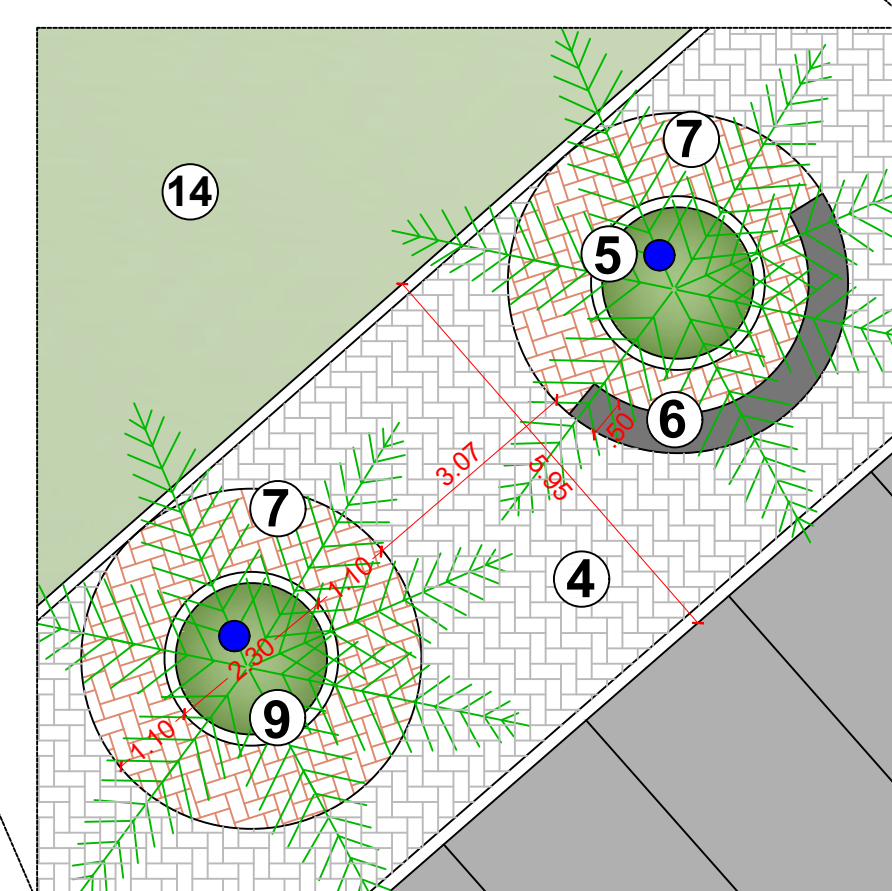
Detalhe 02 - Parklet  
Escala: 1/100



Canteiros altos - 1,20m

Canteiros altos - 1,20m

SÍMBOLOS			
	SÍMBOLO	NOME	FOTOS
PAGINAÇÃO DE PISO	[Symbol]	ASFALTO	
	[Symbol]	PAVER CINZA INTERTRAVADO	[Photo]
	[Symbol]	PAVER VERMELHO INTERTRAVADO	[Photo]
	[Symbol]	DECK DE MADEIRA TRATADA	[Photo]
VEGETAÇÃO	[Symbol]	ARBUSTOS EM DUAS ALTURAS E DUAS CORES	
	[Symbol]	PALMEIRA PORTE GRANDE	[Photo]
	[Symbol]	FORRAÇÃO - GRAMA ESMERALDA	[Photo]
MOBILIÁRIO URBANO	[Symbol]	LIXEIRAS DUPLAS ORGÂNICO E RECICLÁVEL	[Photo]
	[Symbol]	BANCO AMADEIRADO C/ ESTRUTURA EM FERRO	[Photo]
	[Symbol]	BANCO CURVO EM ALVENARIA	[Photo]
	[Symbol]	BANCO EM ALVENARIA C/ ASSENTO EM MADEIRA TRATADA	[Photo]
	[Symbol]	MESAS DOBRÁVEIS	[Photo]
	[Symbol]	POSTE DE PASSEIO A CADA 15m - ALT.: 2,5 m	[Photo]
	[Symbol]	REFLETORES DE ILUMINAÇÃO EM LED	[Photo]
[Symbol]	BICICLETÁRIO	[Photo]	



Detalhe 03 - Novos canteiros, bancos e piso  
Escala: 1/100

### APROVAÇÕES:

### QUADRO DE ÁREAS:

ÁREA TOTAL DE INTERVENÇÃO: aprox. 1.125,00m<sup>2</sup>

### REVISÕES:

VERSÃO	AUTOR	ALTERAÇÃO	DATA

NATUREZA DA OBRA: <b>INTERVENÇÃO EM BORDA VIÁRIA</b>	PROJETO: <b>PAISAGISMO URBANO</b>	
CONTEÚDO: <b>PLANTA BAIXA, DETALHAMENTOS E VOLUMETRIA</b>		
PROPRIETÁRIO: <b>PREFEITURA MUNICIPAL DE VARGEM BONITA</b>		ESCALA: Indicada
DESENHISTA: <b>MORGANA THAIS ADADA; CAU-SC: A124129-0</b>		DATA: 30.04.2020
RESPONSÁVEL TÉCNICO: <b>MORGANA THAIS ADADA; CAU-SC: A124129-0</b>		FOLHA: <b>01/01</b>