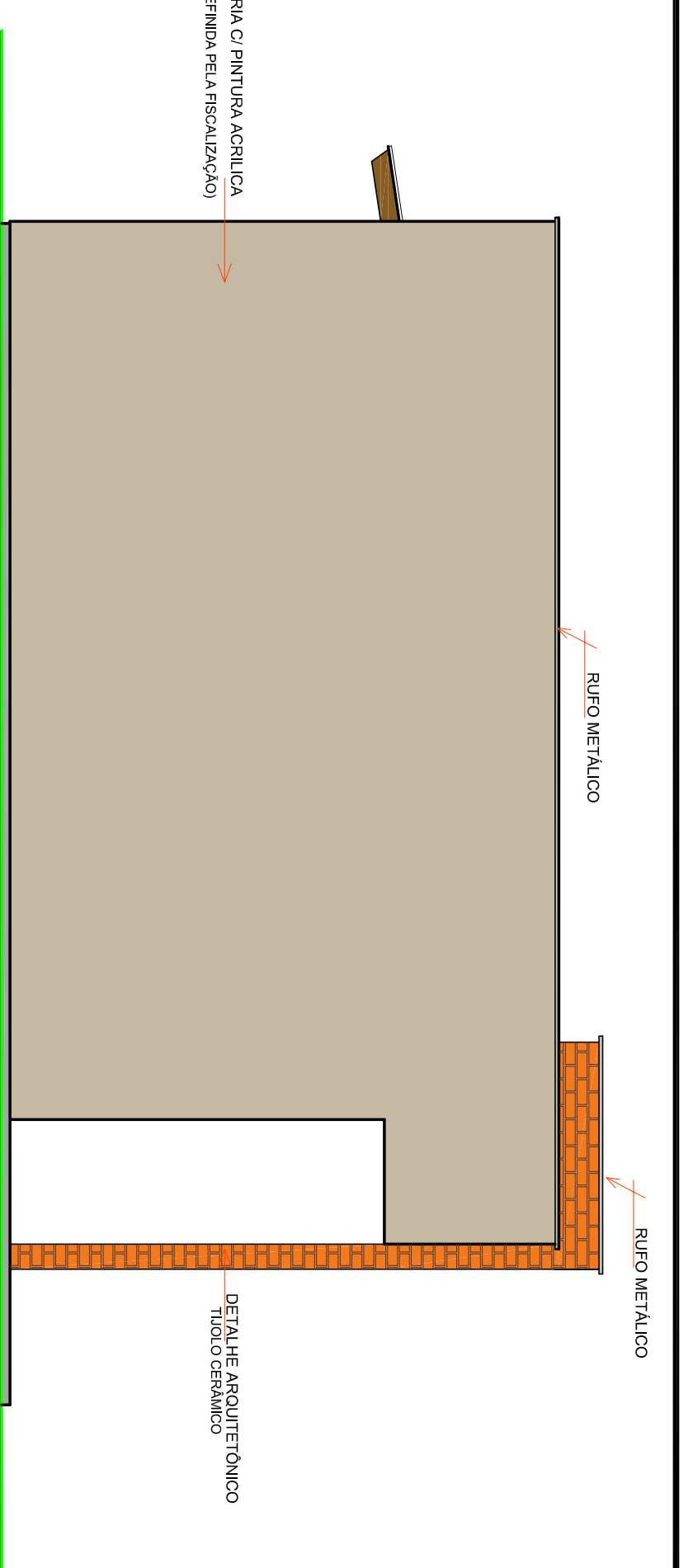


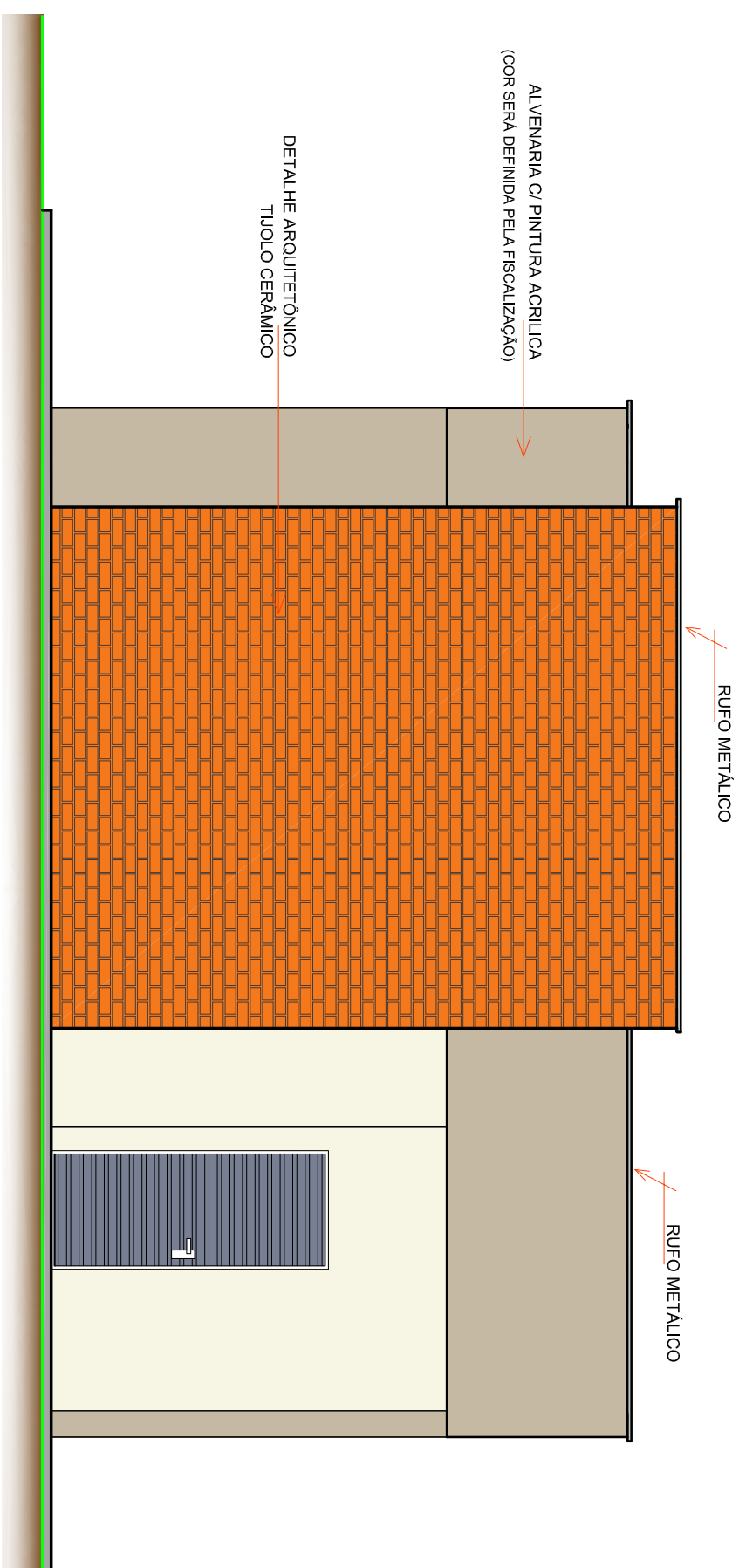
**FACHADA FUNDOS**

Escala 1:50



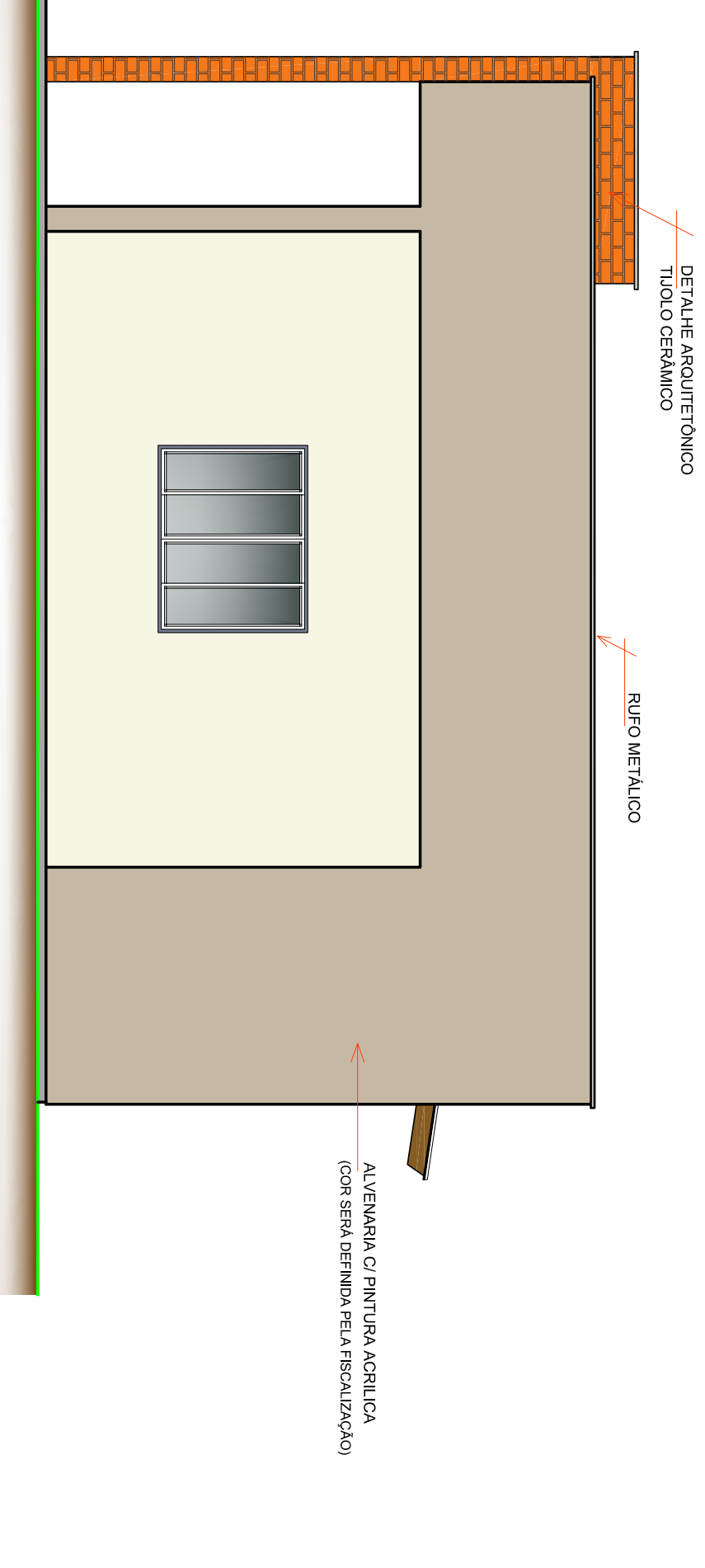
**FACHADA LATERAL ESQUERDA**

Escala 1:50



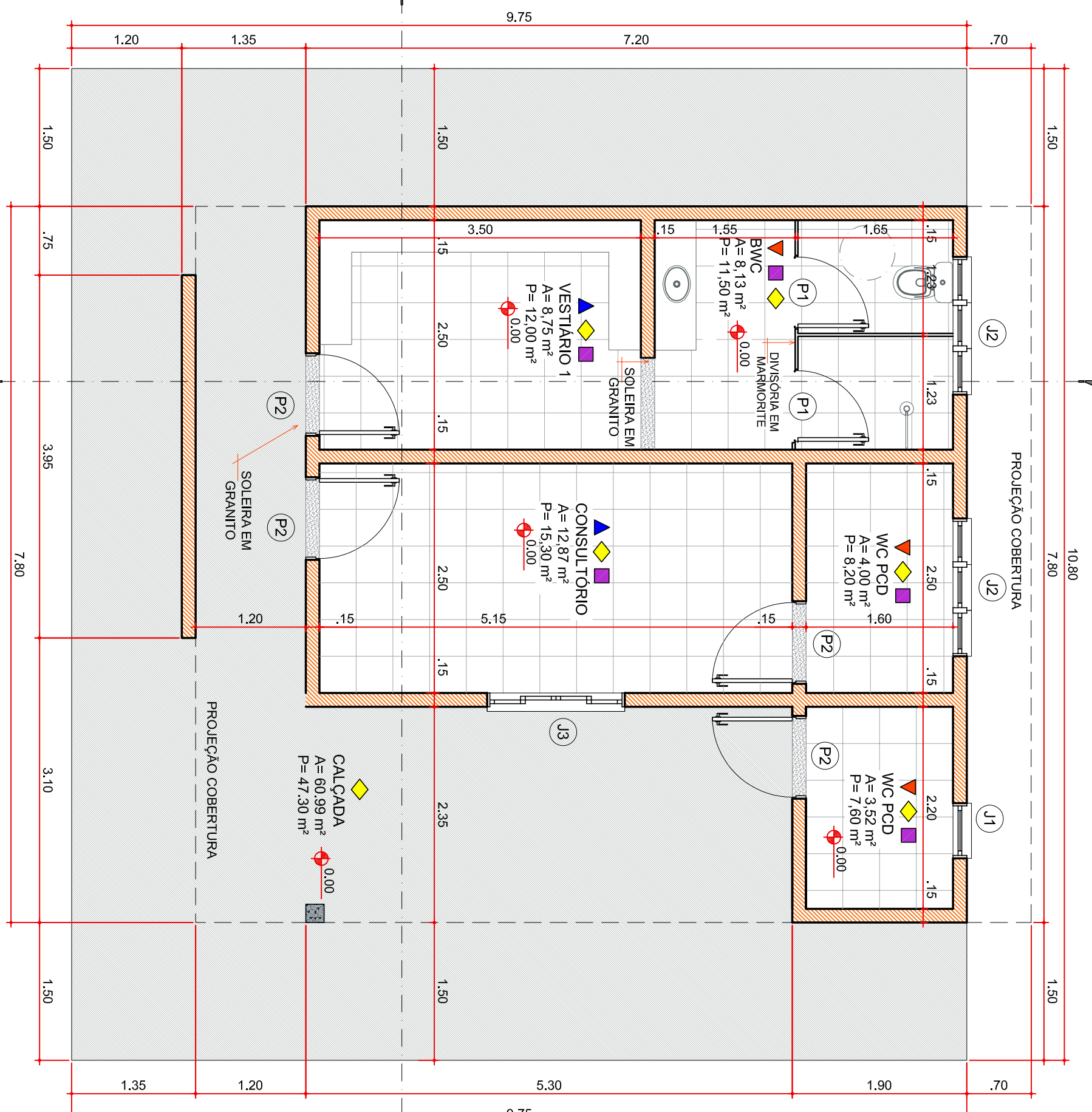
**FACHADA FRONTAL**

Escala 1:50



**FACHADA LATERAL DIREITA**

Escala 1:50



**PLANTA BAIXA VESTIÁRIOS**

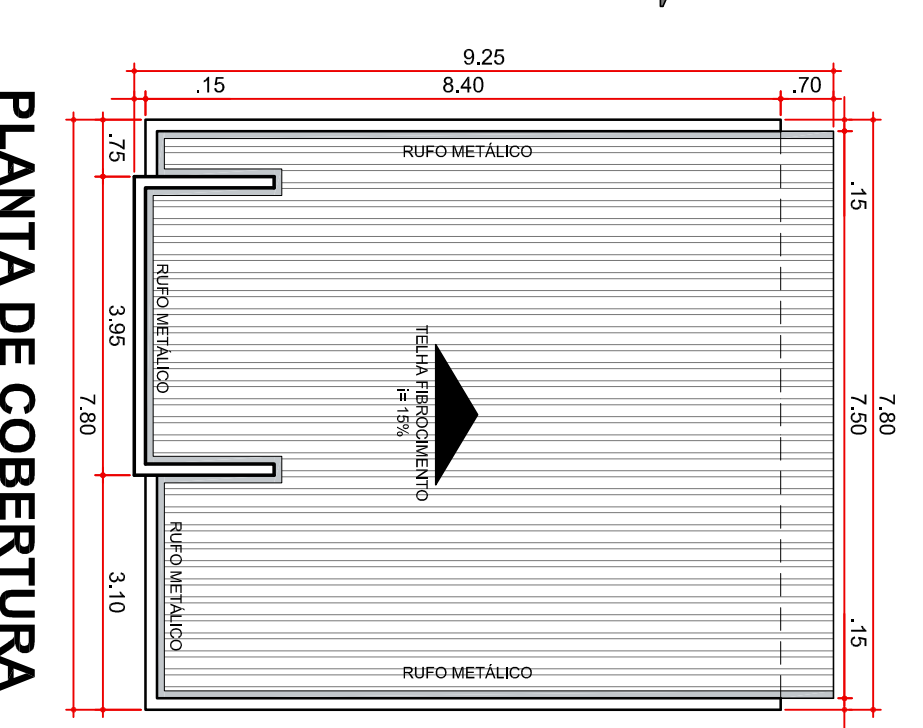
Escala 1:50

COD	TIPO	LARGURA	ALTURA	PARAQUETO	MATERIAL	QTD	ÁREA (m²)
J1	Janela basculante	80	80	150	Aço e vidro	2	7,36
J2	Janela basculante	150	80	150	Aço e vidro	2	19,80
J3	Janela de correr 2 folhas	150	80	90	Aço e vidro	1	19,80
P1	Porta de abrir	80	200	-	Alumínio	2	1,60
P2	Porta de abrir	90	210	-	Alumínio	4	1,89

**TABELA ESQUADRIAS**

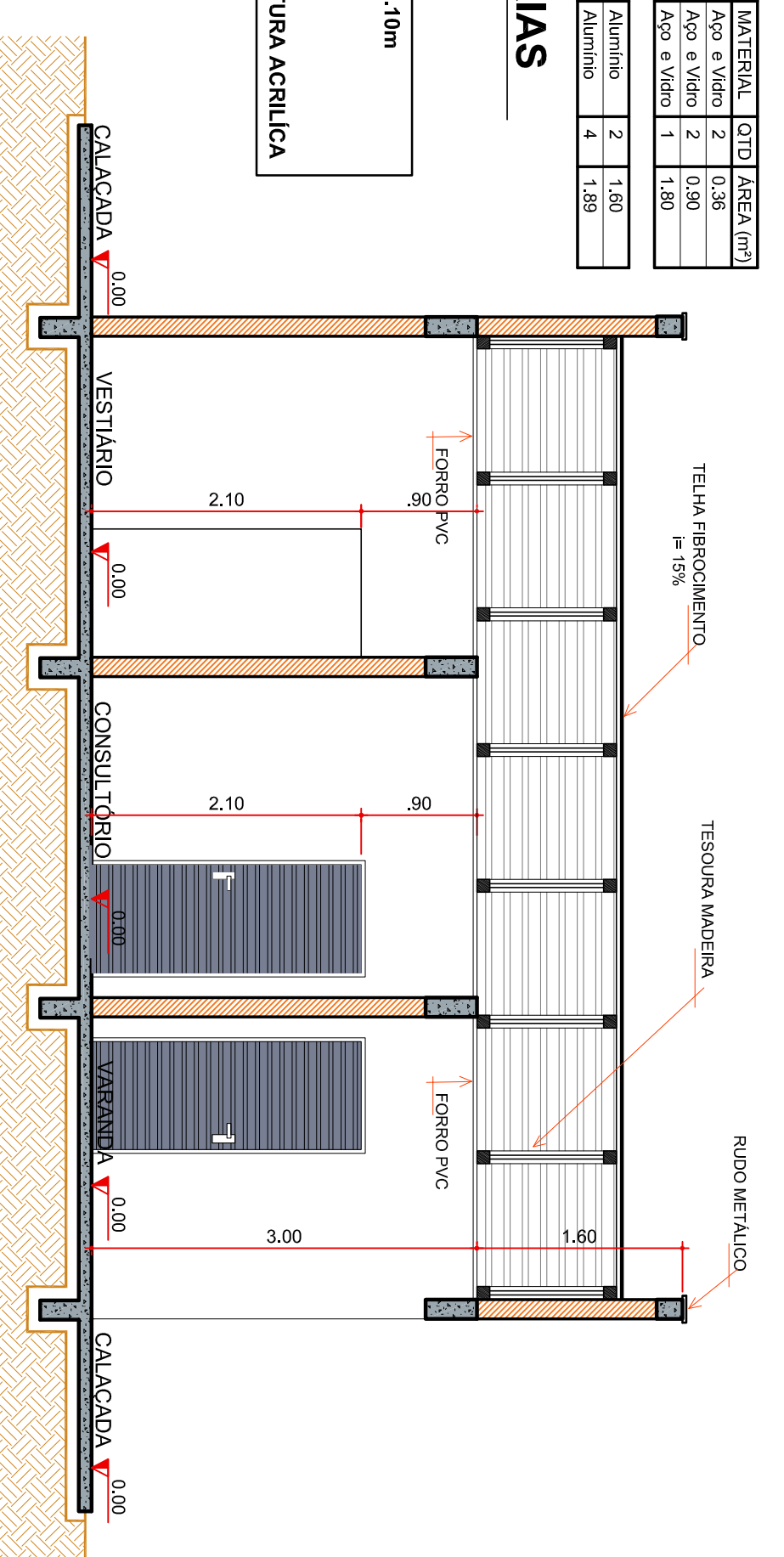
- ▲ PAREDE REVESTIMENTO CERAMICO - H= 2,10m
- ▲ PAREDE PINTURA ACRILICA
- ▲ PISO REVESTIMENTO CERAMICO
- ▲ LAJE COM REBOCO DESEMPENADO E PINTURA ACRILICA

**LEGENDA**



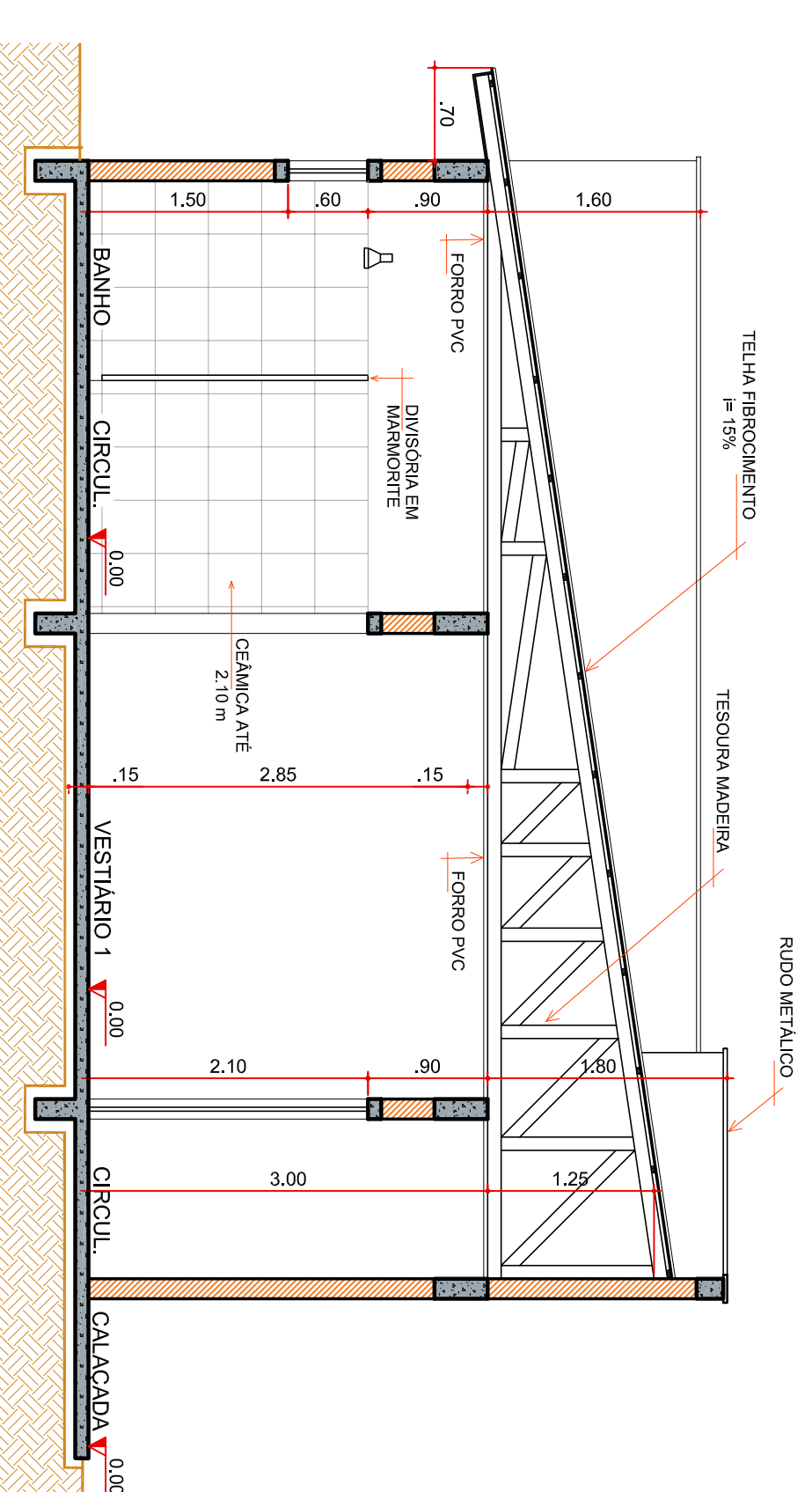
**PLANTA DE COBERTURA**

Escala 1:50



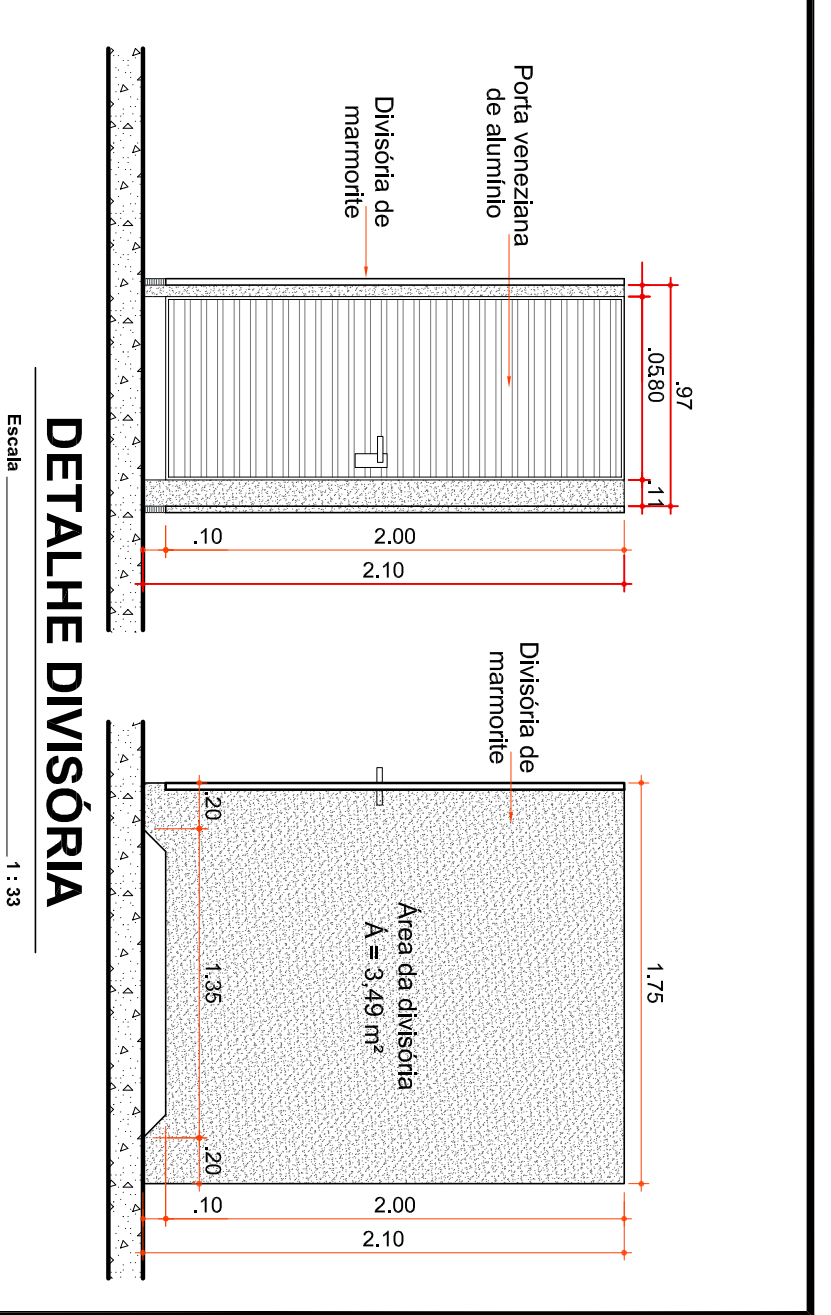
**CORTE "BB"**

Escala 1:50



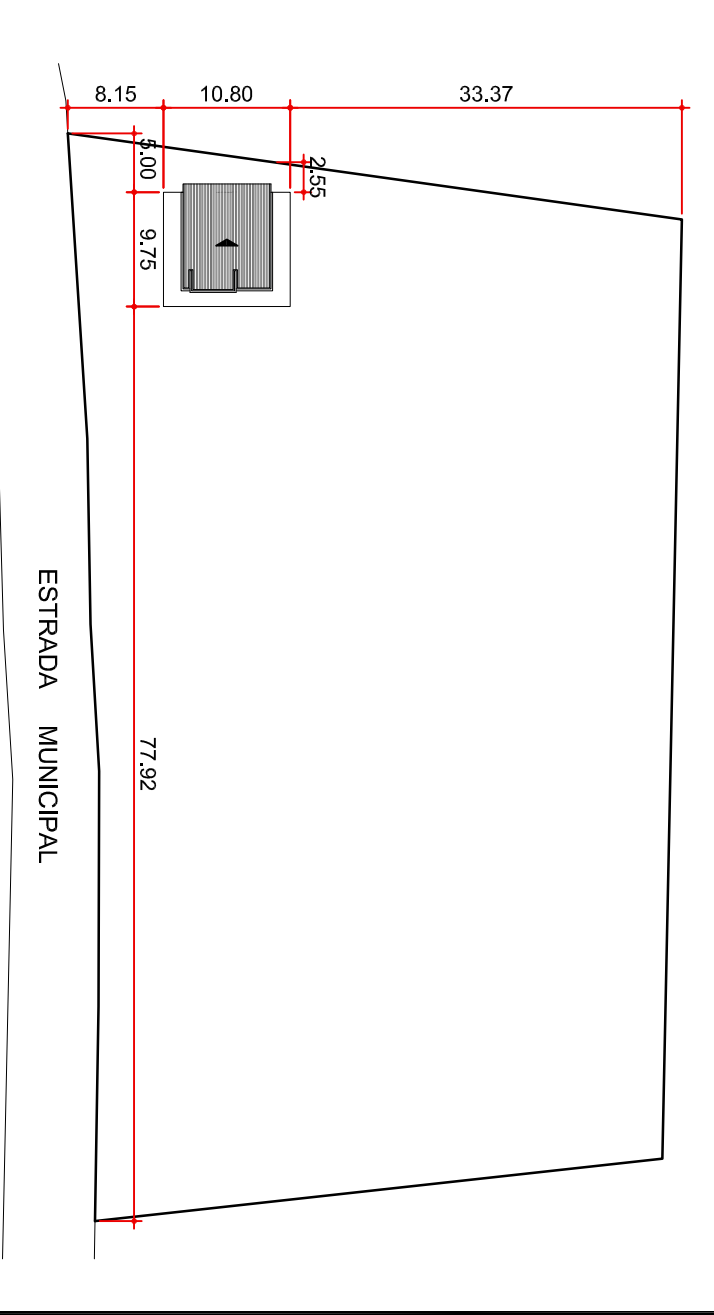
**CORTE "AA"**

Escala 1:50



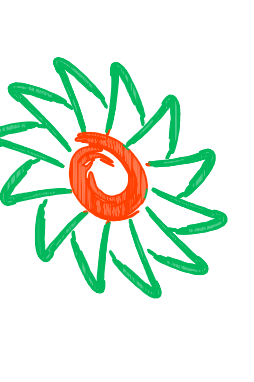
**DETALHE DIVISÓRIA**

Escala 1:30



**PLANTA DE LOCALIZAÇÃO**

Escala 1:750



**ammoc**  
Associação Municipal de Municípios de Mato Grosso do Sul

**PREFEITURA MUNICIPAL DE VARGEM BONITA**

Objeto: PROJETO DE UMA EDICULA  
 Referência: PROJETO ARQUITETONICO  
 Local do Objeto: ASSENTAMENTO 9 DE NOVENBERO  
 Qualquer alteração consulte os responsáveis técnicos

Projeto: ANA JULIA UNGERICHT - ENG. CIVIL - CREAS/SC 105.295-8  
 ANDRE BERTO DOTTI - ENG. CIVIL - CREAS/SC 182.237-5  
 DENIR NARRIZO ZILIANI - ENG. CIVIL - CREAS/SC 59.895-8  
 MAX MOOSHAMMER - ENG. CIVIL - CREAS/SC 138.984-0  
 Desenho: ANDRE BEAL (Data: ABRIL/2020) Escala: INDICADA(S) Versão: 01/11/20

Prontidão: **ARQ ÚNICA**