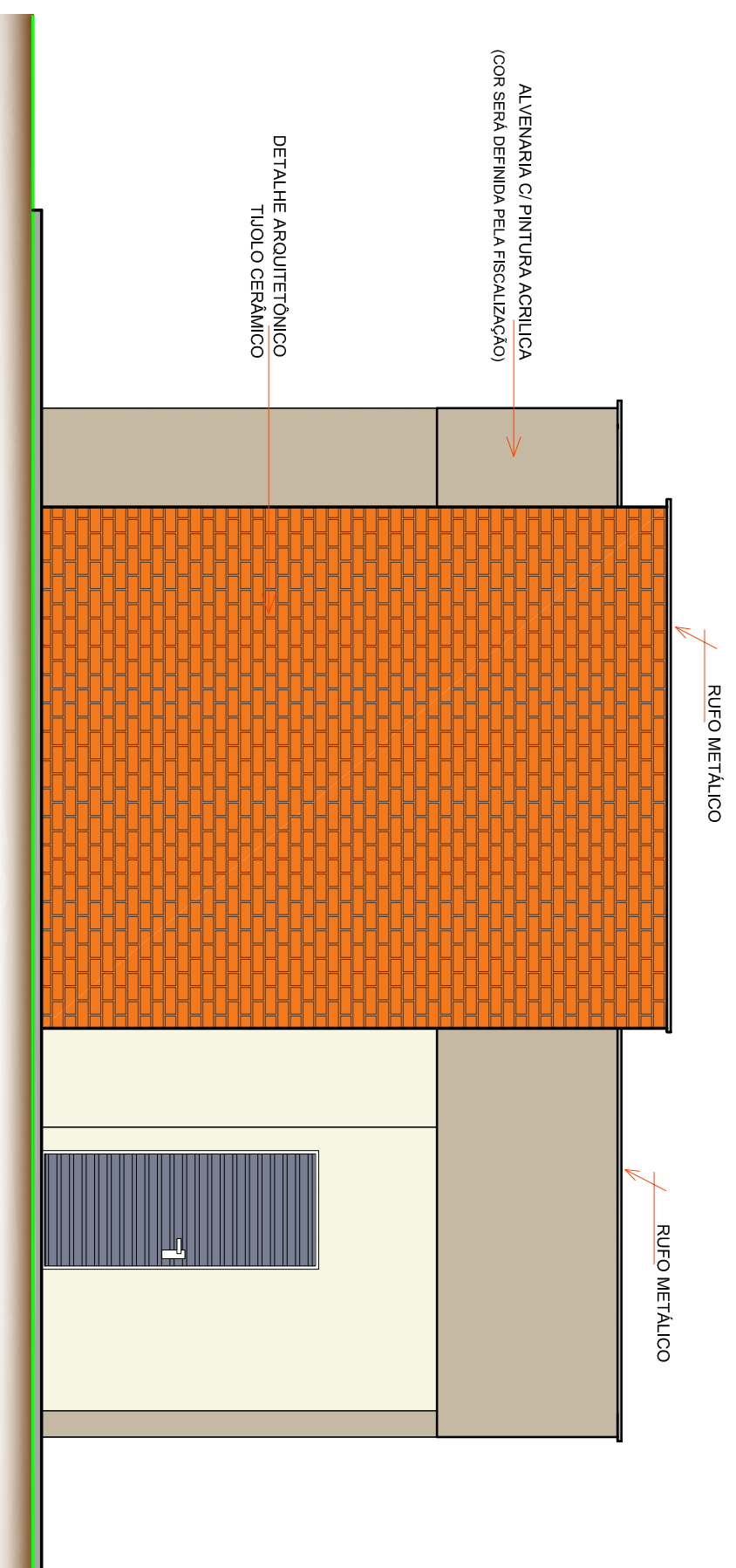
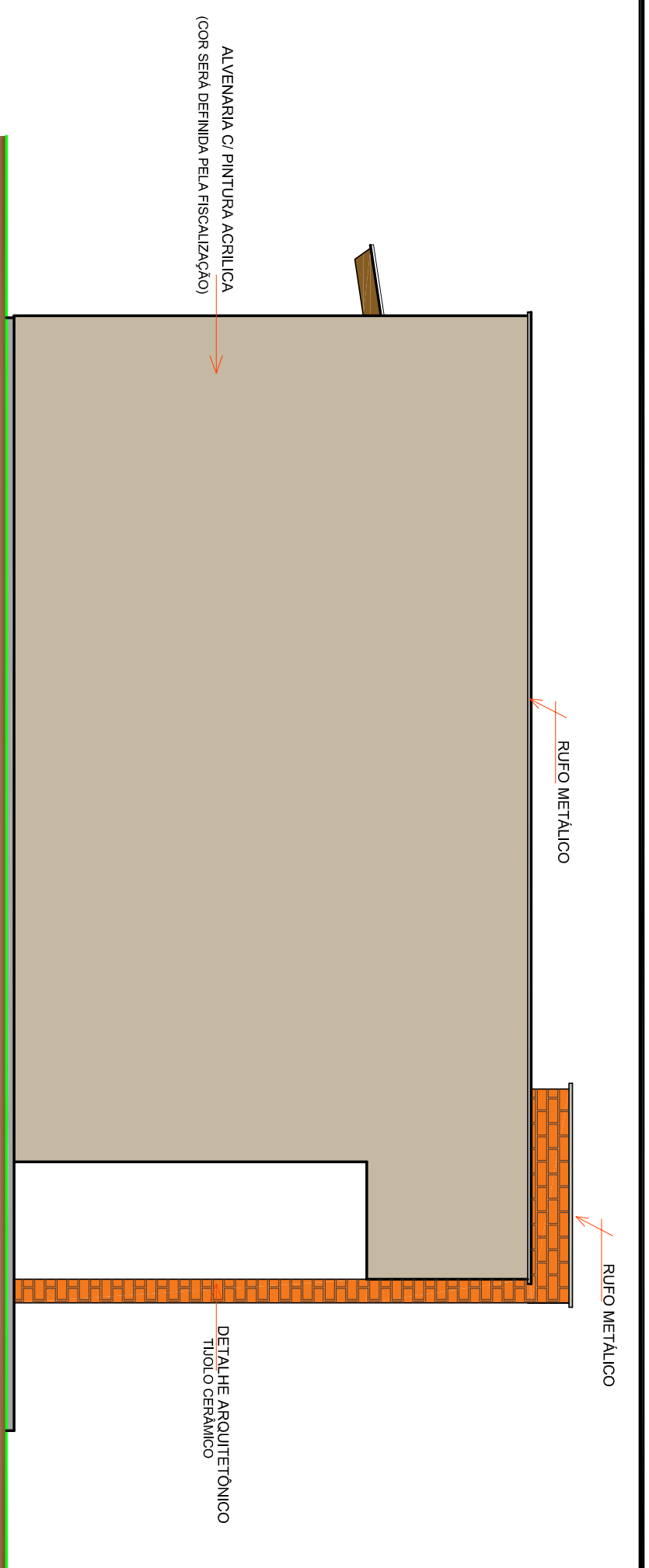


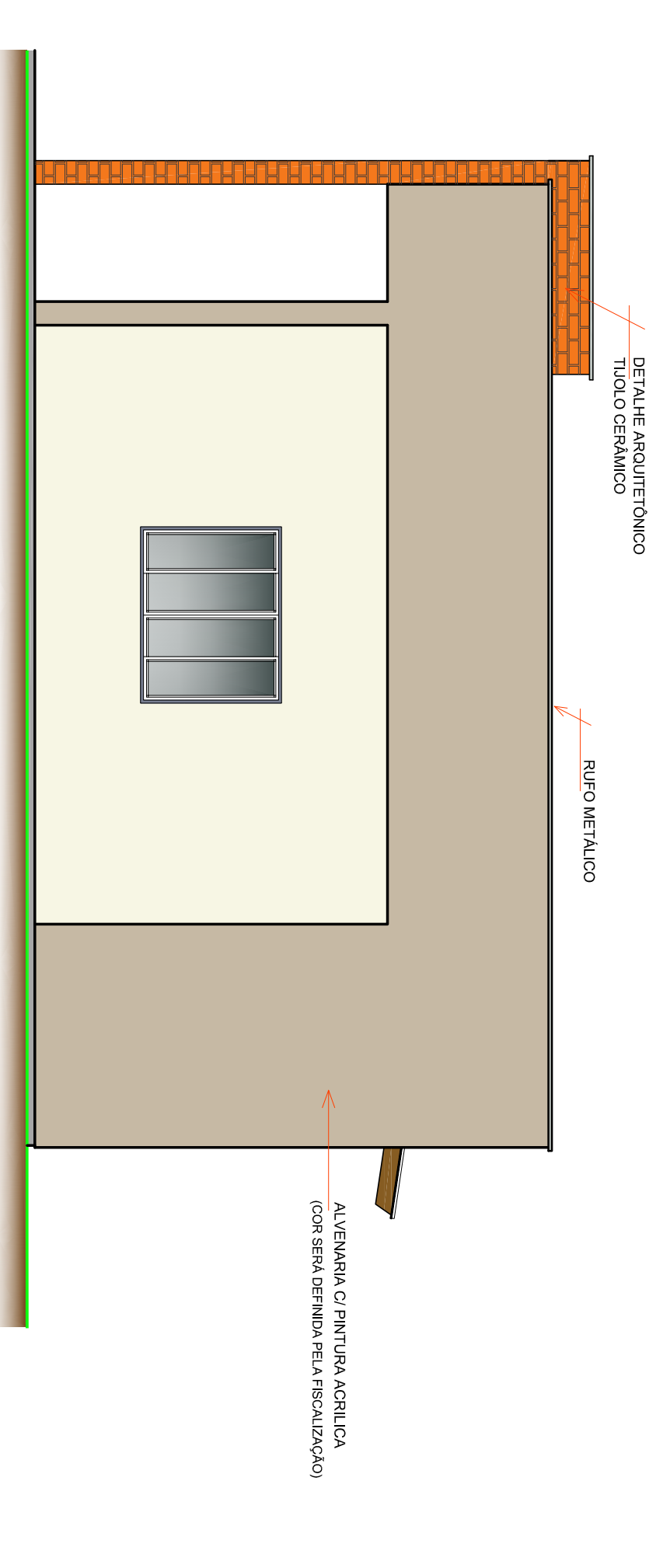
FACHADA FUNDOS
Escala 1:50



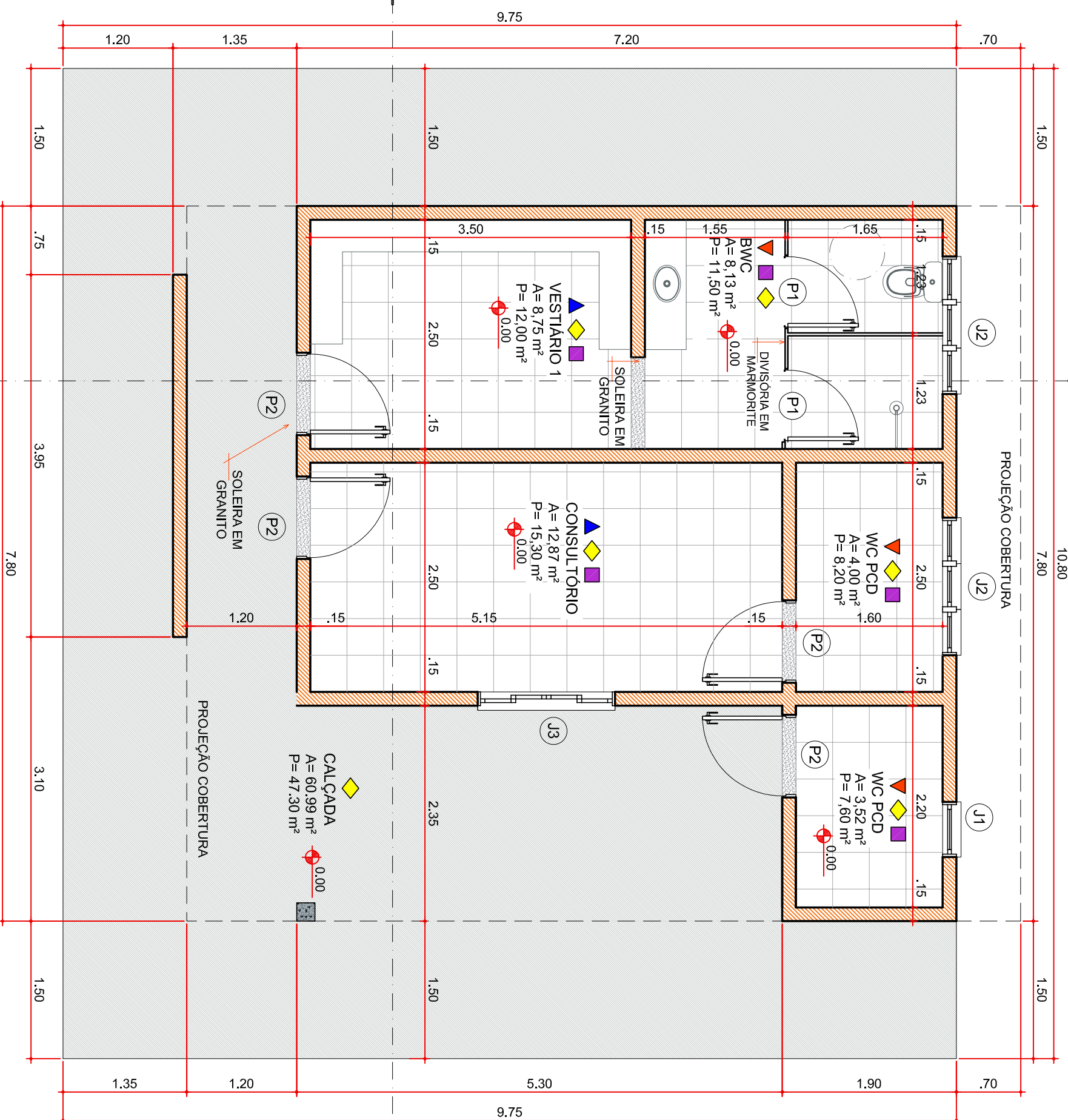
FACHADA FRONTAL
Escala 1:50



FACHADA LATERAL ESQUERDA
Escala 1:50



FACHADA LATERAL DIREITA
Escala 1:50

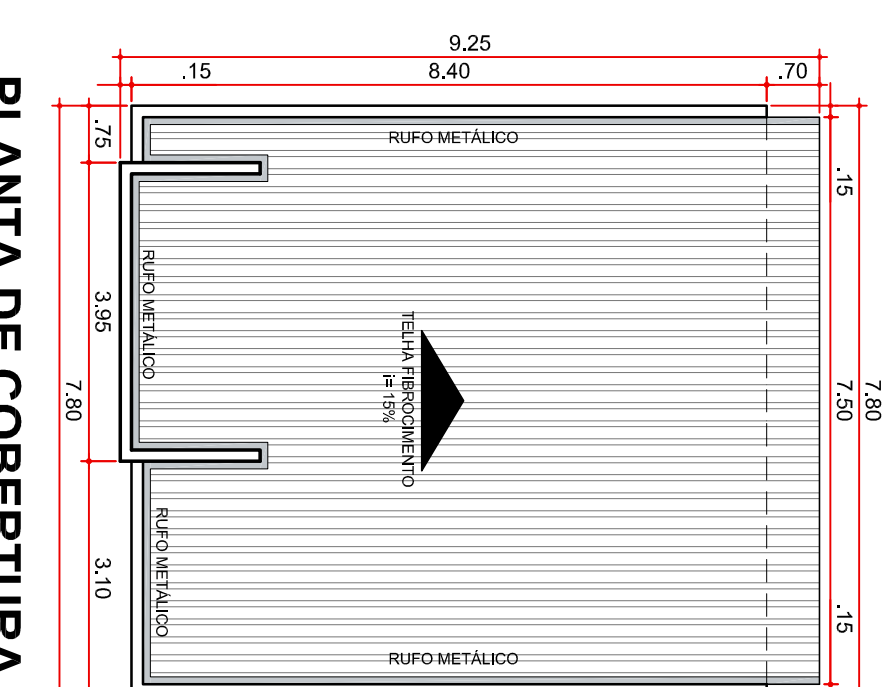


PLANTA BAIXA VESTIÁRIOS
Área 66,1 m²
Escala 1:50

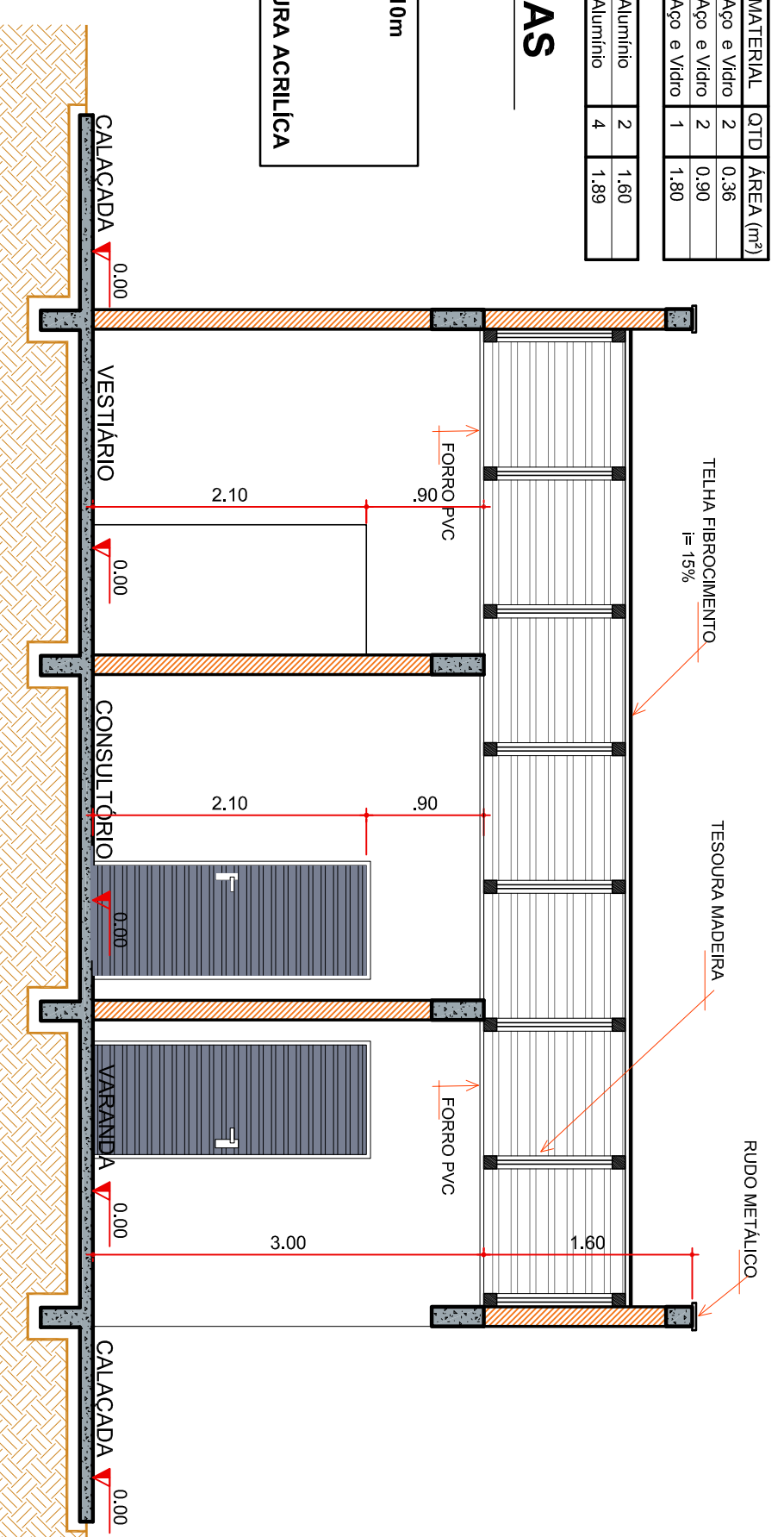
COD	TIPO	LARGURA	ALTURA	PARAFRETO	MATERIAL	QTD	ÁREA (m²)
J1	Janela basculante	80	80	150	Aço e vidro	2	7,36
J2	Janela basculante	150	80	150	Aço e vidro	2	19,80
J3	Janela de correr 2 folhas	150	80	150	Aço e vidro	1	19,80
P1	Porta de abrir	80	200	-	Alumínio	2	1,60
P2	Porta de abrir	90	210	-	Alumínio	4	1,89

TABELA ESQUADRIAS

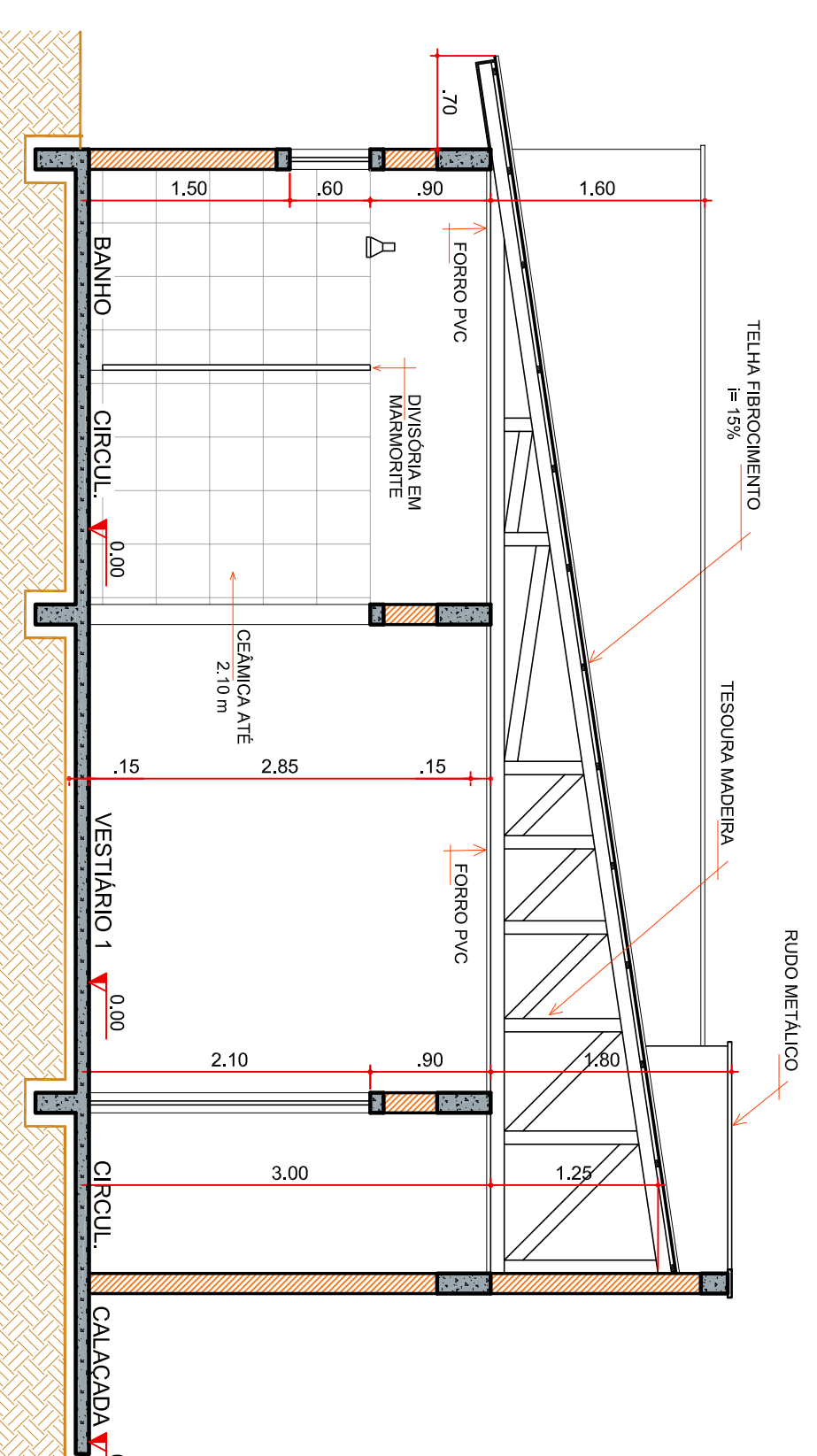
- LEGENDA**
- ▲ PAREDE REVESTIMENTO CERÂMICO - H= 2,10m
 - ▲ PAREDE PINTURA ACRILICA
 - ▲ PISO REVESTIMENTO CERÂMICO
 - ▲ LAJE COM REBOCO DESEMPENADO E PINTURA ACRILICA



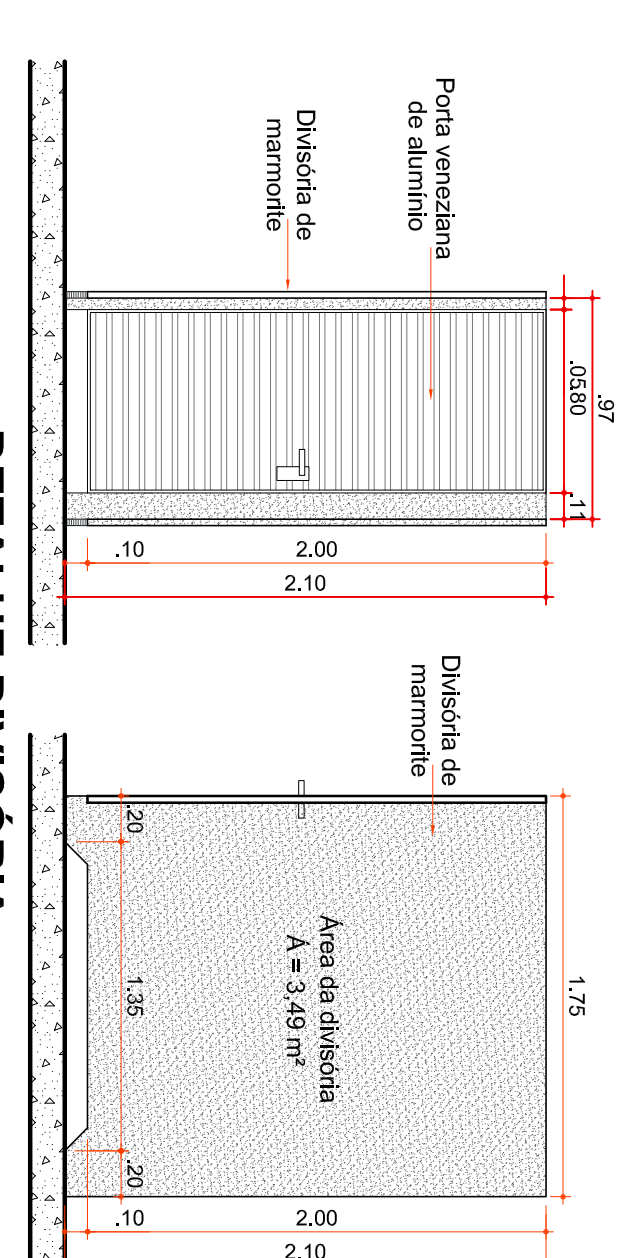
PLANTA DE COBERTURA
Área 73,2 m²
Escala 1:50



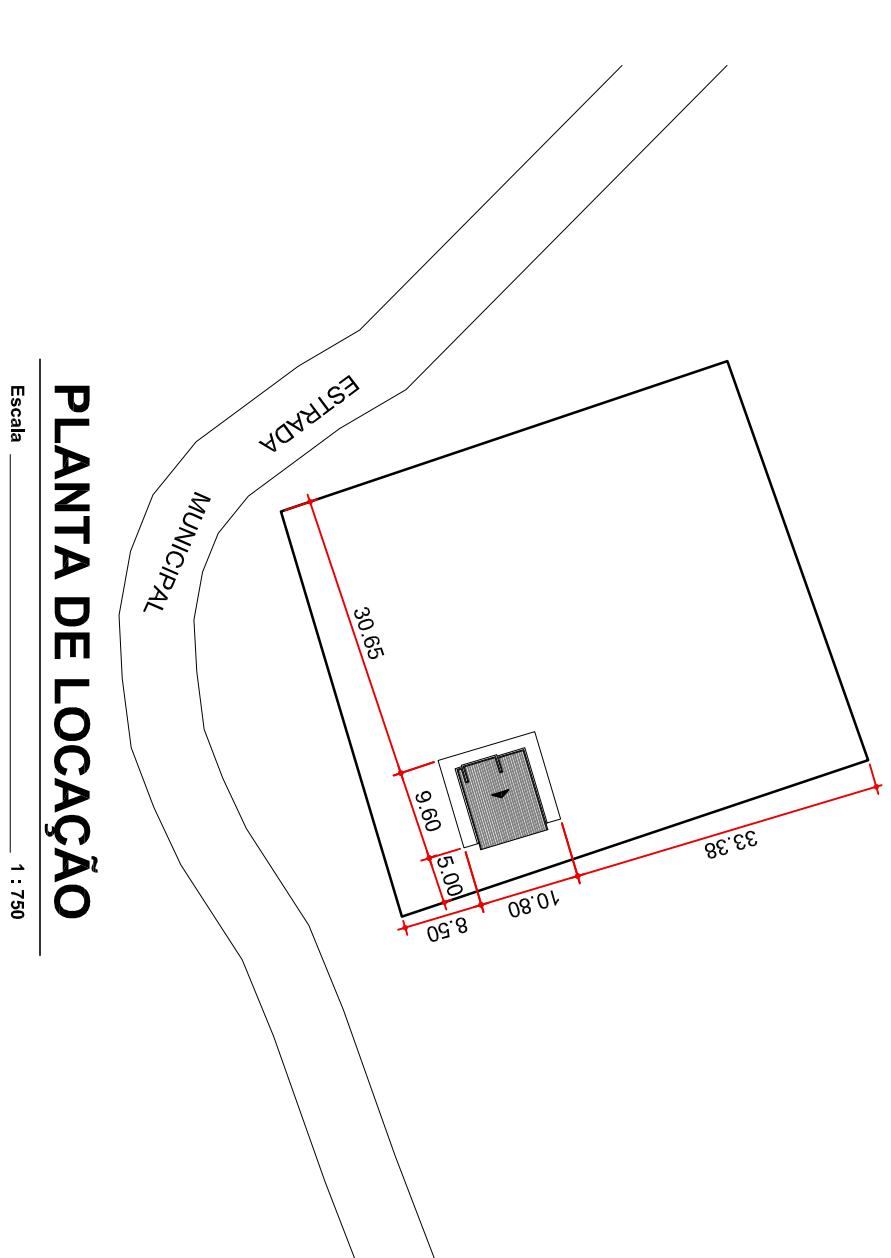
CORTE "BB"
Escala 1:50



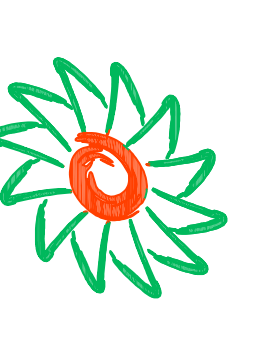
CORTE "AA"
Escala 1:50



DETALHE DIVISÓRIA
Escala 1:33



PLANTA DE LOCAÇÃO
Escala 1:50



PREFEITURA MUNICIPAL DE VARGEM BONITA

Objeto: PROJETO DE UMA EDICULA
Referência: PROJETO ARQUITETÔNICO
Local do Objeto: ASSENTAMENTO 25 DE MAIO
Qualquer alteração consulte os responsáveis técnicos

Projeto: ANA JULIA UNGERICHT - ENG. CIVIL - CREAS/SC 105.295-8
ANDRE BRITO DOTTI - ENG. CIVIL - CREAS/SC 182.237-5
DENIR NARCIZO ZILIANI - ENG. CIVIL - CREAS/SC 50.895-6
MAX MOOSHÄMMER - ENG. CIVIL - CREAS/SC 138.984-0
Desenho: BEAL
Data: ABRIL/2020
Escala: INDICADA(S)
Área: 66,1 m²

Prontidão: **ARQ ÚNICA**