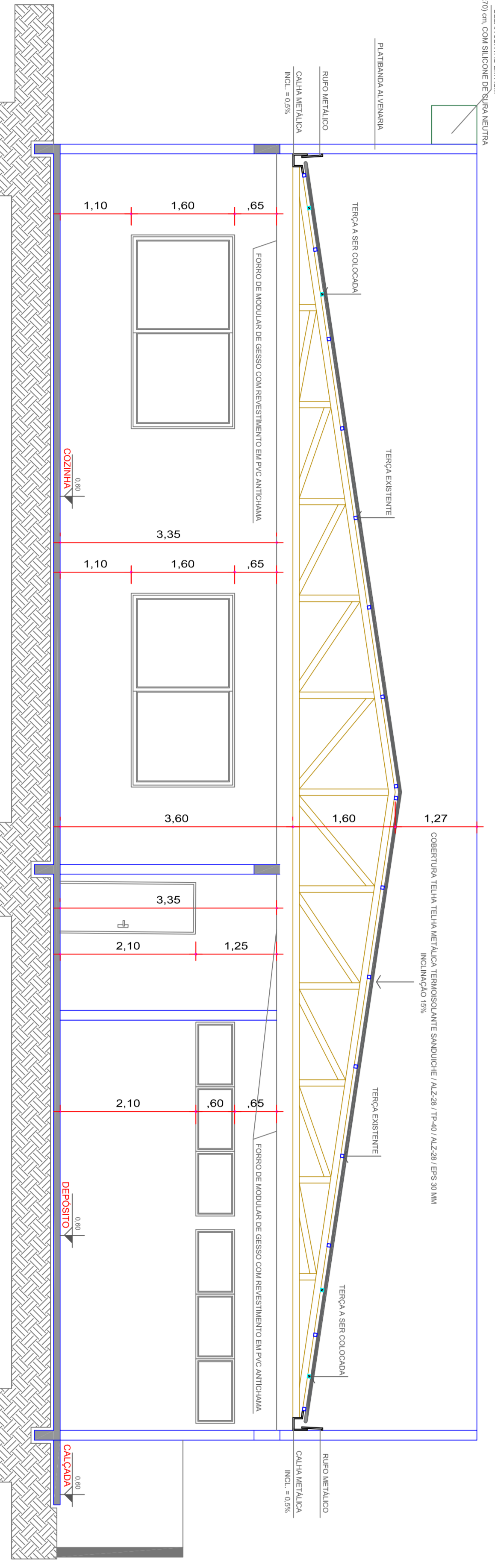
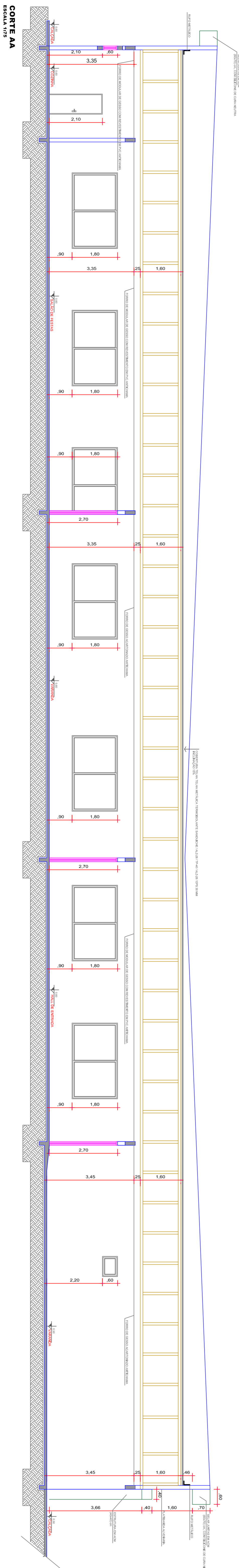


TABELA DE ESQUADRIAS

QTD	TITULO	QUANTIDADE	UNID	ESPECIFICACAO	QTD	UNID	ESPECIFICACAO
01	FORRO DE GESSO ACARTONADO ANTICHAMA	30	M ²	1,20 x 2,40	7	UN	1,80 x 1,80
02	FORRO DE GESSO ACARTONADO ANTICHAMA	120	M ²	1,20 x 2,40	7	UN	1,80 x 1,80
03	FORRO DE GESSO ACARTONADO ANTICHAMA	120	M ²	1,20 x 2,40	7	UN	1,80 x 1,80
04	FORRO DE GESSO ACARTONADO ANTICHAMA	200	M ²	1,20 x 2,40	7	UN	1,80 x 1,80
05	FORRO DE GESSO ACARTONADO ANTICHAMA	200	M ²	1,20 x 2,40	7	UN	1,80 x 1,80
06	FORRO DE GESSO ACARTONADO ANTICHAMA	200	M ²	1,20 x 2,40	7	UN	1,80 x 1,80
07	FORRO DE GESSO ACARTONADO ANTICHAMA	200	M ²	1,20 x 2,40	7	UN	1,80 x 1,80
08	FORRO DE GESSO ACARTONADO ANTICHAMA	200	M ²	1,20 x 2,40	7	UN	1,80 x 1,80
09	FORRO DE GESSO ACARTONADO ANTICHAMA	200	M ²	1,20 x 2,40	7	UN	1,80 x 1,80
10	FORRO DE GESSO ACARTONADO ANTICHAMA	200	M ²	1,20 x 2,40	7	UN	1,80 x 1,80
11	FORRO DE GESSO ACARTONADO ANTICHAMA	200	M ²	1,20 x 2,40	7	UN	1,80 x 1,80
12	FORRO DE GESSO ACARTONADO ANTICHAMA	200	M ²	1,20 x 2,40	7	UN	1,80 x 1,80
13	FORRO DE GESSO ACARTONADO ANTICHAMA	200	M ²	1,20 x 2,40	7	UN	1,80 x 1,80
14	FORRO DE GESSO ACARTONADO ANTICHAMA	200	M ²	1,20 x 2,40	7	UN	1,80 x 1,80
15	FORRO DE GESSO ACARTONADO ANTICHAMA	200	M ²	1,20 x 2,40	7	UN	1,80 x 1,80
16	FORRO DE GESSO ACARTONADO ANTICHAMA	200	M ²	1,20 x 2,40	7	UN	1,80 x 1,80
17	FORRO DE GESSO ACARTONADO ANTICHAMA	200	M ²	1,20 x 2,40	7	UN	1,80 x 1,80
18	FORRO DE GESSO ACARTONADO ANTICHAMA	200	M ²	1,20 x 2,40	7	UN	1,80 x 1,80
19	FORRO DE GESSO ACARTONADO ANTICHAMA	200	M ²	1,20 x 2,40	7	UN	1,80 x 1,80
20	FORRO DE GESSO ACARTONADO ANTICHAMA	200	M ²	1,20 x 2,40	7	UN	1,80 x 1,80

- LEGENDA**
- Forro modular de gesso com película em PVC antichama
 - Forro em gesso acartonado antichama
 - Rampa ou escada a executar
 - Retorpo na cobertura
 - Emboço em parede



Notas:

- 1 - Qualquer alteração deverá ser autorizada pelo responsável técnico.
- 2 - Em caso de divergência entre as cotas e escala prevalecerão as cotas.



PREFEITURA MUNICIPAL DE VARGEM BONITA

CANDELO DE CONVENIENCIA TERCEIRA EMDE EUNWA
CASERLA ROMA
PROJETO DE AMPLIACAO PART 2
CORTE BB

QUILHERME RAUSCHKOLB - ENG. CIVIL - CREASC. 167384/4
ARQ. 02/03