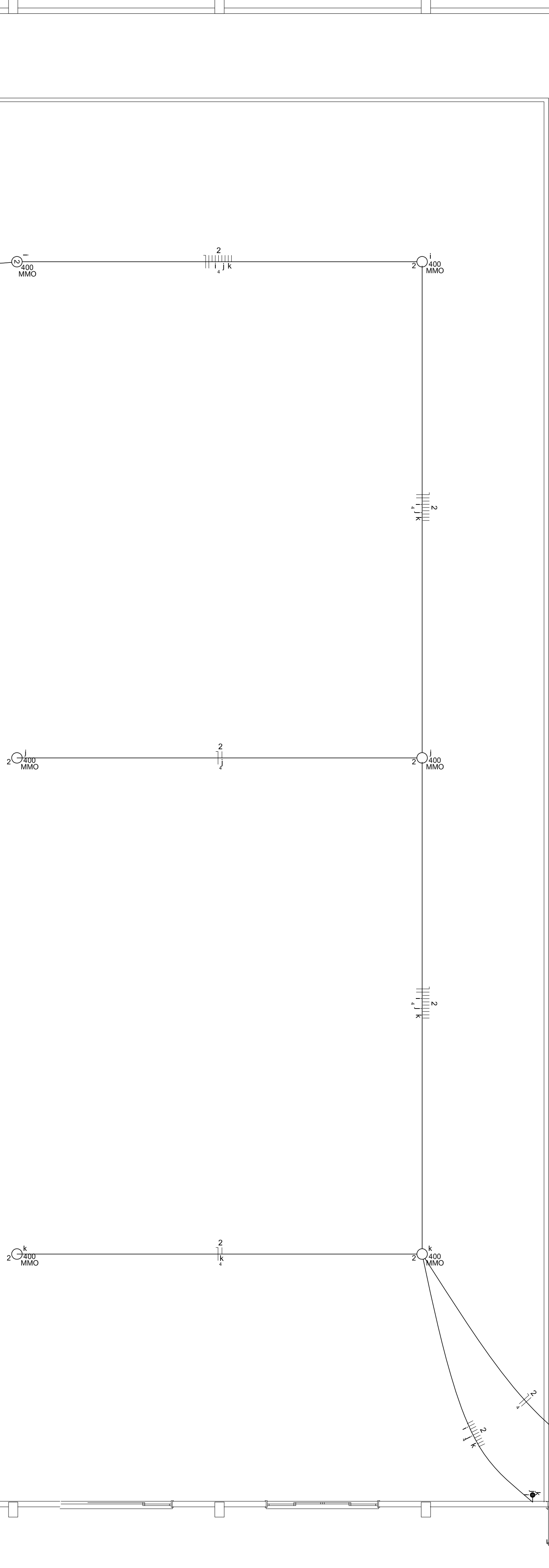
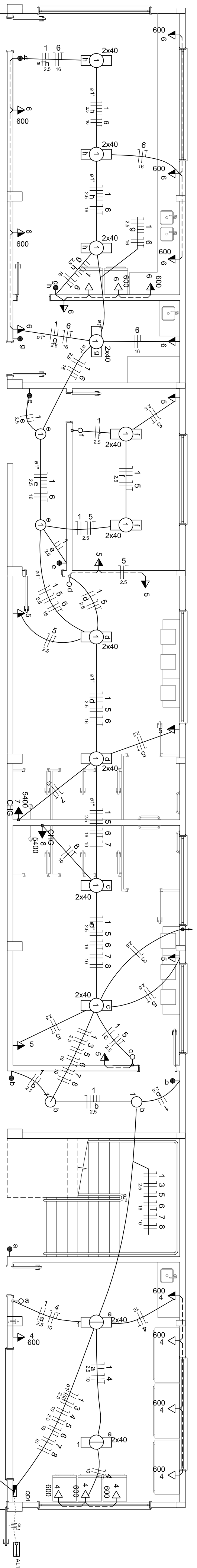


PLANTA BAIXA ARQUIBANCADA

Escala 1:175



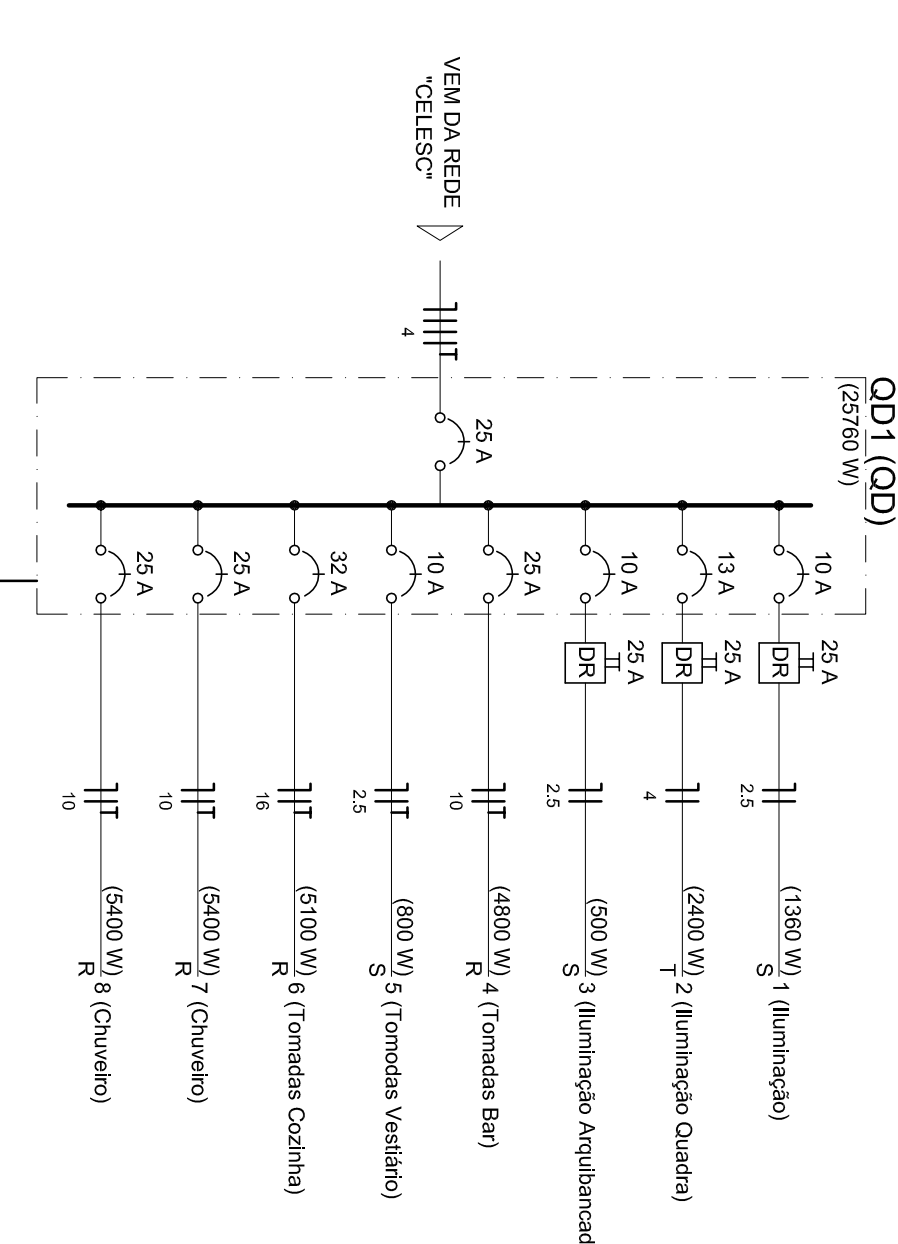
Circuito	Descrição	Esquema	V (V)	Iluminação (W)	Tomada (W)	Pot. total (W)	Fases (Pac. - R - S - T)	Tipologia (QD)	
1	Iluminação	F-N	40	100	400	540	S	1 (Iluminação)	
2	Iluminação Quadra	F-N	220	220	220	660	S	1 (Iluminação)	
3	Iluminação Arquivo	F-N	220	220	220	660	S	1 (Iluminação)	
4	Tomada Bar	F-N+T	220	10	10	230	T	2 (Iluminação Quadra)	
5	Tomada Vestiário	F-N+T	220	10	10	230	T	2 (Iluminação Quadra)	
6	Tomada Cozinha	F-N+T	220	10	10	230	T	2 (Iluminação Quadra)	
7	Chuveiro	F-N+T	220	10	10	230	R	10 (25,0)	
8	Chuveiro	F-N+T	220	10	10	230	R	10 (25,0)	
TOTAL			34	5	6	11	16	2	25760 (FR-S-T) 20700 (FR-S-T) 2400 (R)

QUADRO DE CARGAS

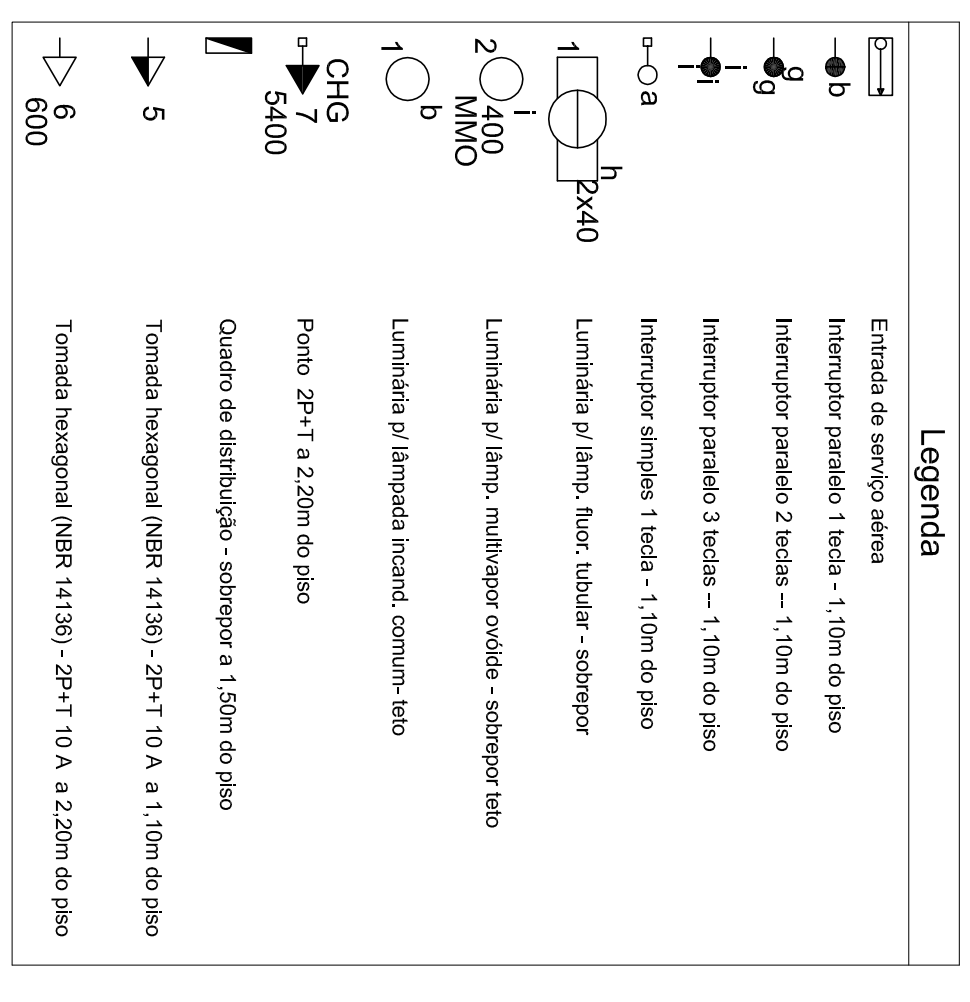
Lista de Materiais

Assessoria de Engenharia	Quantidade	Descrição
1,14"	2 PC	Avenida zanjak
2,112"	1 PC	Balhas zanjak
1,14"	2 PC	2,112"
2,112"	1 PC	3,4"
3,4"	16 PC	4,2x2x2mm
3,4"	22 PC	5,6x2x2mm
3,4"	1 PC	6,3x3x3mm
3,4"	1 PC	7,6x3x3mm
3,4"	1 PC	8,9x3x3mm
3,4"	1 PC	10,2x3x3mm
3,4"	1 PC	11,5x3x3mm
3,4"	1 PC	12,8x3x3mm
3,4"	1 PC	14,1x3x3mm
3,4"	1 PC	15,4x3x3mm
3,4"	1 PC	16,7x3x3mm
3,4"	1 PC	18,0x3x3mm
3,4"	1 PC	19,3x3x3mm
3,4"	1 PC	20,6x3x3mm
3,4"	1 PC	21,9x3x3mm
3,4"	1 PC	23,2x3x3mm
3,4"	1 PC	24,5x3x3mm
3,4"	1 PC	25,8x3x3mm
3,4"	1 PC	27,1x3x3mm
3,4"	1 PC	28,4x3x3mm
3,4"	1 PC	29,7x3x3mm
3,4"	1 PC	31,0x3x3mm
3,4"	1 PC	32,3x3x3mm
3,4"	1 PC	33,6x3x3mm
3,4"	1 PC	34,9x3x3mm
3,4"	1 PC	36,2x3x3mm
3,4"	1 PC	37,5x3x3mm
3,4"	1 PC	38,8x3x3mm
3,4"	1 PC	40,1x3x3mm
3,4"	1 PC	41,4x3x3mm
3,4"	1 PC	42,7x3x3mm
3,4"	1 PC	44,0x3x3mm
3,4"	1 PC	45,3x3x3mm
3,4"	1 PC	46,6x3x3mm
3,4"	1 PC	47,9x3x3mm
3,4"	1 PC	49,2x3x3mm
3,4"	1 PC	50,5x3x3mm
3,4"	1 PC	51,8x3x3mm
3,4"	1 PC	53,1x3x3mm
3,4"	1 PC	54,4x3x3mm
3,4"	1 PC	55,7x3x3mm
3,4"	1 PC	57,0x3x3mm
3,4"	1 PC	58,3x3x3mm
3,4"	1 PC	59,6x3x3mm
3,4"	1 PC	60,9x3x3mm
3,4"	1 PC	62,2x3x3mm
3,4"	1 PC	63,5x3x3mm
3,4"	1 PC	64,8x3x3mm
3,4"	1 PC	66,1x3x3mm
3,4"	1 PC	67,4x3x3mm
3,4"	1 PC	68,7x3x3mm
3,4"	1 PC	70,0x3x3mm
3,4"	1 PC	71,3x3x3mm
3,4"	1 PC	72,6x3x3mm
3,4"	1 PC	73,9x3x3mm
3,4"	1 PC	75,2x3x3mm
3,4"	1 PC	76,5x3x3mm
3,4"	1 PC	77,8x3x3mm
3,4"	1 PC	79,1x3x3mm
3,4"	1 PC	80,4x3x3mm
3,4"	1 PC	81,7x3x3mm
3,4"	1 PC	83,0x3x3mm
3,4"	1 PC	84,3x3x3mm
3,4"	1 PC	85,6x3x3mm
3,4"	1 PC	86,9x3x3mm
3,4"	1 PC	88,2x3x3mm
3,4"	1 PC	89,5x3x3mm
3,4"	1 PC	90,8x3x3mm
3,4"	1 PC	92,1x3x3mm
3,4"	1 PC	93,4x3x3mm
3,4"	1 PC	94,7x3x3mm
3,4"	1 PC	96,0x3x3mm
3,4"	1 PC	97,3x3x3mm
3,4"	1 PC	98,6x3x3mm
3,4"	1 PC	100,0x3x3mm

DIAGRAMA UNIFILAR



Legenda



Elétrica	Quantidade	Descrição
56,10 m	1	Eletroduto PVC rosa
26,10 m	1	3,4"
12 PC	1	1,14"
9 PC	1	1,14"
13,20 m	1	Eletroduto, vana 3,0m
10,30 m	1	1,14"
1,00 m	1	3,4"
6 PC	1	Luminária a arastadas
6 PC	1	5000 V
6 PC	1	Luminária pl alta pressão
6 PC	1	400 W
12 PC	1	Luminária sobtopor pl fluoresc. tubular
4 PC	1	Luminária sobtopor pl incandescente
10 PC	1	Platôcher
6 PC	1	Reator eletromagnético pl vapor metálico
6 PC	1	400 W
12 PC	1	Reator eletrônico pl fluorescente tubular
4 PC	1	2x40W
4 PC	1	Socleto
6 PC	1	base E-40
48 PC	1	base G 13
4 PC	1	Lâmpada incandescente
4 PC	1	0,00 geral
6 PC	1	Lâmpada de alta pressão
6 PC	1	Multipositor metálico ovóide
24 PC	1	Lâmpada fluorescente
1 PC	1	40 W
1 PC	1	Material p/ armada serviço
1 PC	1	Armação secundária aço laminado
1 PC	1	Armação primária aço laminado
1 PC	1	300x200x400mm
2 PC	1	Chita de alumínio para poste
1 PC	1	L-18mm, Ca-1,0m
1 PC	1	Haste de aterramento apódoce
1 PC	1	Isolador redonda 600V
1 PC	1	Porcelana vitrada
1 PC	1	Ponteiro de tubo ferro galv.
1 PC	1	T865 (2,1/2) - 1400mm - 1400mm
1 PC	1	Barra "inf." - DIN (red. 1400V)
1 PC	1	Cap. 12, 20, 25, 30, 35, 40, 45, 50, 55, 60, 65, 70, 75, 80, 85, 90, 95, 100, 105, 110, 115, 120, 125, 130, 135, 140, 145, 150, 155, 160, 165, 170, 175, 180, 185, 190, 195, 200, 205, 210, 215, 220, 225, 230, 235, 240, 245, 250, 255, 260, 265, 270, 275, 280, 285, 290, 295, 300, 305, 310, 315, 320, 325, 330, 335, 340, 345, 350, 355, 360, 365, 370, 375, 380, 385, 390, 395, 400, 405, 410, 415, 420, 425, 430, 435, 440, 445, 450, 455, 460, 465, 470, 475, 480, 485, 490, 495, 500, 505, 510, 515, 520, 525, 530, 535, 540, 545, 550, 555, 560, 565, 570, 575, 580, 585, 590, 595, 600, 605, 610, 615, 620, 625, 630, 635, 640, 645, 650, 655, 660, 665, 670, 675, 680, 685, 690, 695, 700, 705, 710, 715, 720, 725, 730, 735, 740, 745, 750, 755, 760, 765, 770, 775, 780, 785, 790, 795, 800, 805, 810, 815, 820, 825, 830, 835, 840, 845, 850, 855, 860, 865, 870, 875, 880, 885, 890, 895, 900, 905, 910, 915, 920, 925, 930, 935, 940, 945, 950, 955, 960, 965, 970, 975, 980, 985, 990, 995, 1000

Rua Doutor Tomazetti, 88 - 2º andar - Tel: 40 3622 2800 Fax: 35220205 www.aimoc.com.br e-mail: engenharia@aimoc.com.br - cont@aimoc.com.br

aimoc
Associação de Engenharia de Arquitetura e Urbanismo de Curitiba

Projeto: DENIR NARCIZO ZULIAN - ENG. CIVIL - CREA/SC 50.805-8
MICHEL ALBERTI - ENG. CIVIL - CREA/SC 80.032-6
ANA JULIA UNGERICH - ENG. CIVIL - CREA/SC 105.295-8

Arquiteto Responsável Técnico: _____
Assistente Profissional (Q) em Exercício: _____

Objeto: QUADRA POLIESPORTIVA

Referência: PROJETO ELÉTRICO

Local do Obj.: LINHA CORAÇÃO - VARGEM BONITA - SC

Quaisquer alterações consulte os responsáveis técnicos

Princípio: ELE ÚNICA

Quantidade: ANDRÉ BEAL, SETEMBRO 2015, ENGENHARIA