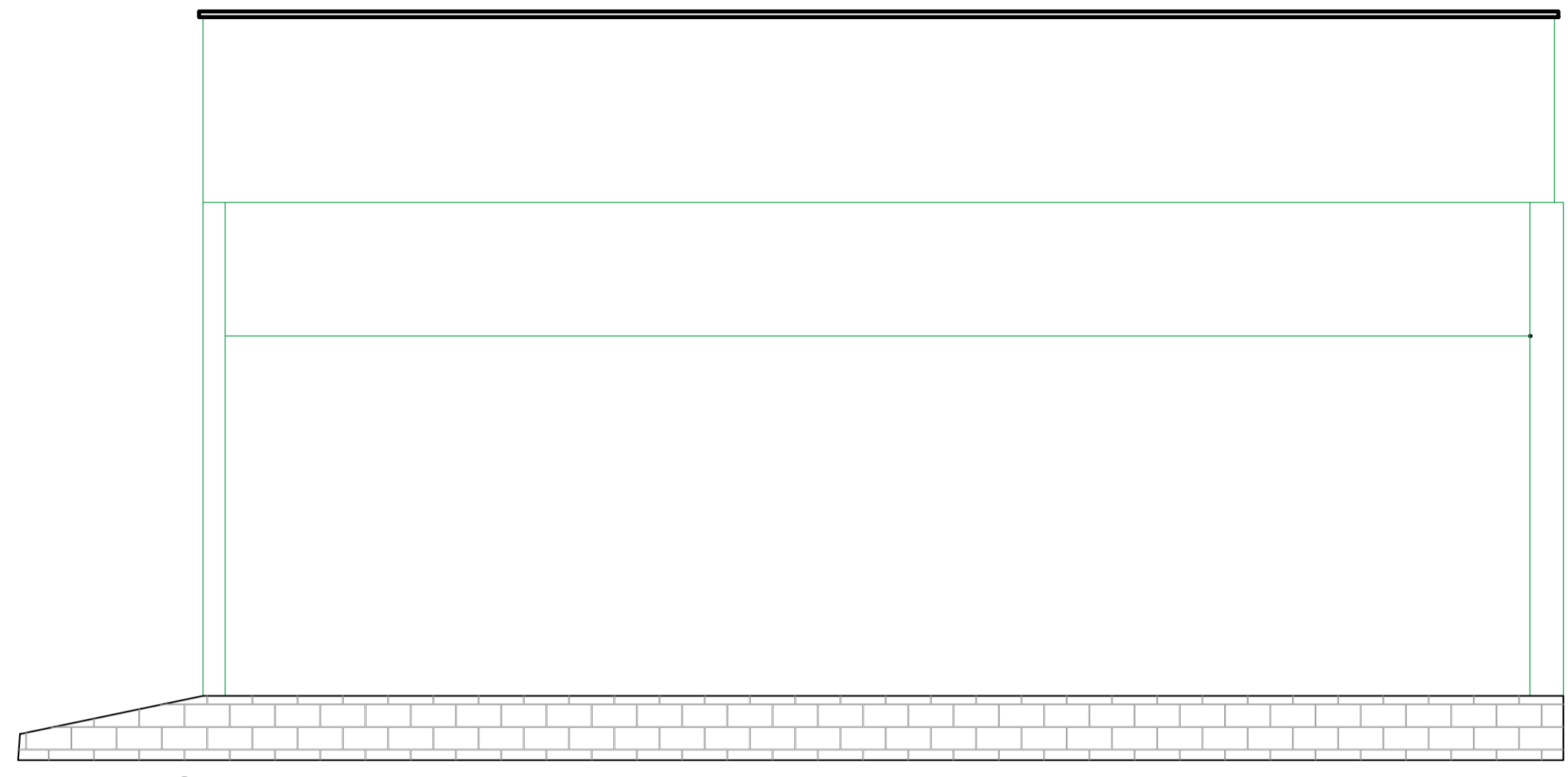


PLANTA BAIXA TÉRREO
 Área: 244,25 m²
 Escala: 1:50



VISTA LATERAL
 Área: 244,25 m²
 Escala: 1:50

TABELA DE JANELAS

COD	TIPO	LARGURA	ALTURA	PARAPEITO	MATERIAL	QTD	ÁREA (m²)
J1	Janela máximo-ar	95	55	155	Alumínio e Vidro	1	0.52
J2	Janela basculante	300	100	330	Alumínio e Vidro	3	3.00
J3	Janela de correr 2 folhas	95	110	100	Alumínio e Vidro	1	1.05
J4	Janela de correr 2 folhas	140	125	85	Alumínio e Vidro	1	1.75
J5	Janela de correr 4 folhas	200	120	90	Alumínio e Vidro	2	2.40

TABELA DE PORTAS

COD	TIPO	LARGURA	ALTURA	PARAPEITO	MATERIAL	QTD	ÁREA (m²)
P1	Portão de Elevação	470	300	-	Alumínio Lambril	1	14.10
P2	Porta de abrir	90	210	-	Alumínio Veneziana	2	1.89
P3	Porta de abrir 2 folhas	180	210	-	Alumínio Lambril	1	3.78

- NOTAS:**
- TODAS AS PAREDES SERÃO REBOCADAS
 - PINTURA TOTAL DA EDIFICAÇÃO

- LEGENDA**
- PAREDES EXISTENTE
 - PAREDES À EXECUTAR
 - SHAFT EM ALVENARIA 12 CM
 - PAREDE REVESTIMENTO CERÂMICO
 - PAREDE PINTURA ACRÍLICA
 - PISO COM REVESTIMENTO CERÂMICO
 - PISO CONCRETO POLIDO EM EPOXI
 - LAJE REBOCADA
 - EMBOÇO DE 25mm
 - EMBOÇO DE 35mm

Aprovações:

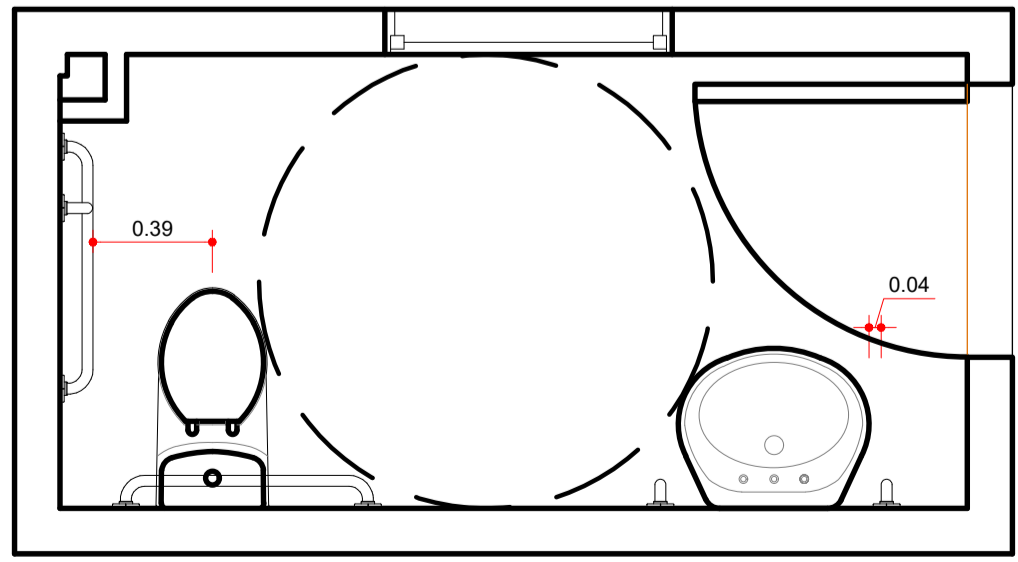
- Notas:**
- Qualquer alteração deverá ser autorizada pelo responsável técnico e previamente aprovado pelo corpo de bombeiros militar.
 - Em caso de divergência entre as cotas e escala prevalecerão as cotas.



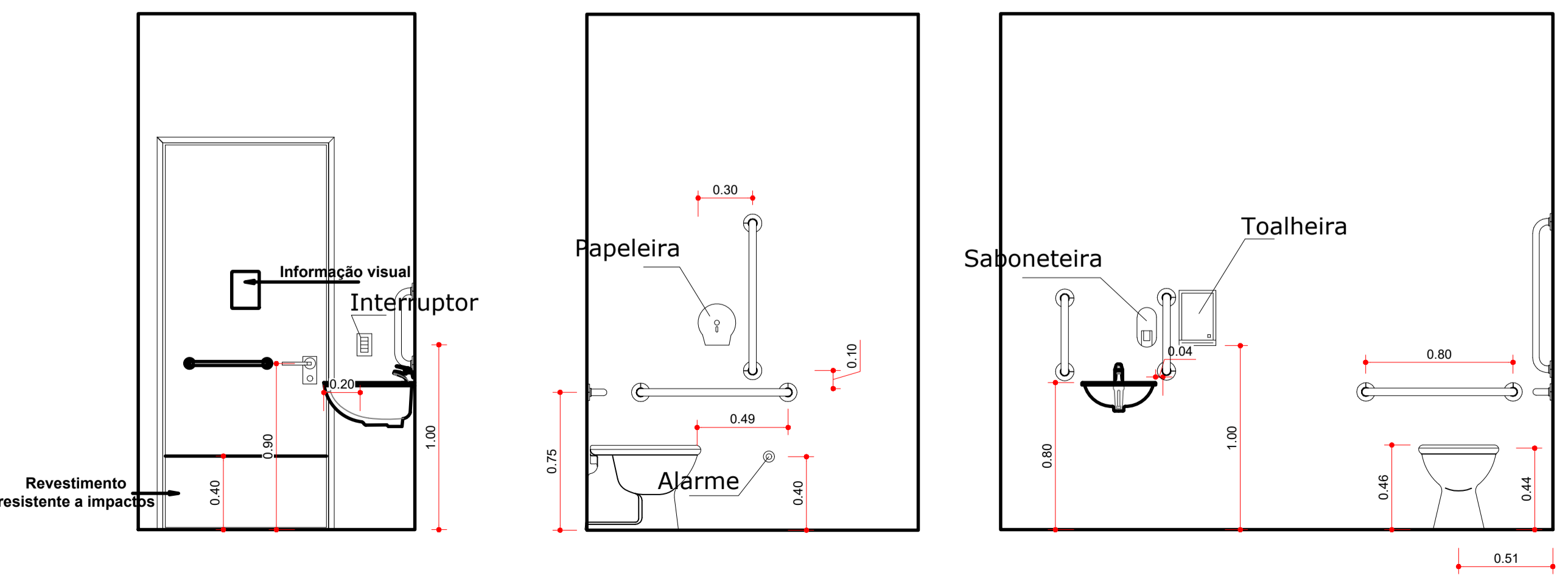
Vargem Bonita - SC - Rua Coronel Vitorio, 966 - Centro - Fone: 3548.3000 - www.vargembonita.sc.gov.br

PREFEITURA MUNICIPAL DE VARGEM BONITA

Obras: Ateliê para depósito (guarda) e criação de decorações de datas comemorativas Municipais	Conteúdo: PLANTA BAIXA TÉRREO DETALHE BANHEIRO PCD VISTA LATERAL TABELA DE ESQUADRIAS
Referência: Projeto Arquitetônico	Prefeita Municipal ROSAMARCIA HETKOWSKI ROMAN
Loca da Obra: Avenida XV de Novembro - Vargem Bonita - SC	Quaisquer alterações consulte os responsáveis técnicos



Detalhe Banheiro PCD
 Escala: 1:25



Assinatura Responsável Técnico	Assinatura Prefeita
Projeto: MAURÍCIUS M. BONAN - ENG° CIVIL - CREA/SC 133.548-0	Prancha: 02/03
Desenho: MAURÍCIUS M. BONAN	Data: Outubro / 2022
Escala: INDICADA(S)	Área Total: 244,25 m²