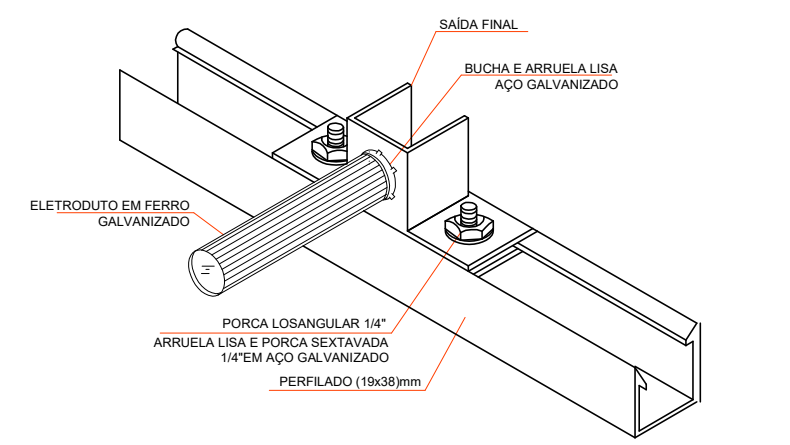


Quadro de Cargas (QD1) - TERRÉO																						
Circuito	Descrição	Esquema	Método de inst.	Tensão (V)	Iluminação (W)				Tomadas (W)		Pot. total. (VA)	Pot. total. (W)	Fases	Pot. - R (W)	Pot. - S (W)	Pot. - T (W)	Seção (mm²)	Disj (A)	dV parc (%)	dV total (%)	Status	
					25	50	100	140														
1	ILUMINAÇÃO	F+N+T	B1	220 V	2	23					2356	1200	S					2.5	16	2.98	4.26	OK
2	TOMADAS COPA	F+N+T	B1	220 V					4	1	600	540	R	540				2.5	10	0.74	2.01	OK
3	TOMADAS ESQUERDA	F+N+T	B1	220 V					15		1667	1500	R	1500				2.5	10	1.13	2.40	OK
4	TOAMDAS DIREITA	F+N+T	B1	220 V					11		1222	1100	S		1100			2.5	10	0.30	1.57	OK
5	TOMADAS PPCI	F+N+T	B1	220 V					4		444	400	R	400				2.5	10	0.33	1.61	OK
TOTAL					2	23	34	1			6289	4740	R+S	2440	2300	0						

QUADRO DE CARGAS



DETALHE SAÍDA FINAL PERFILADO

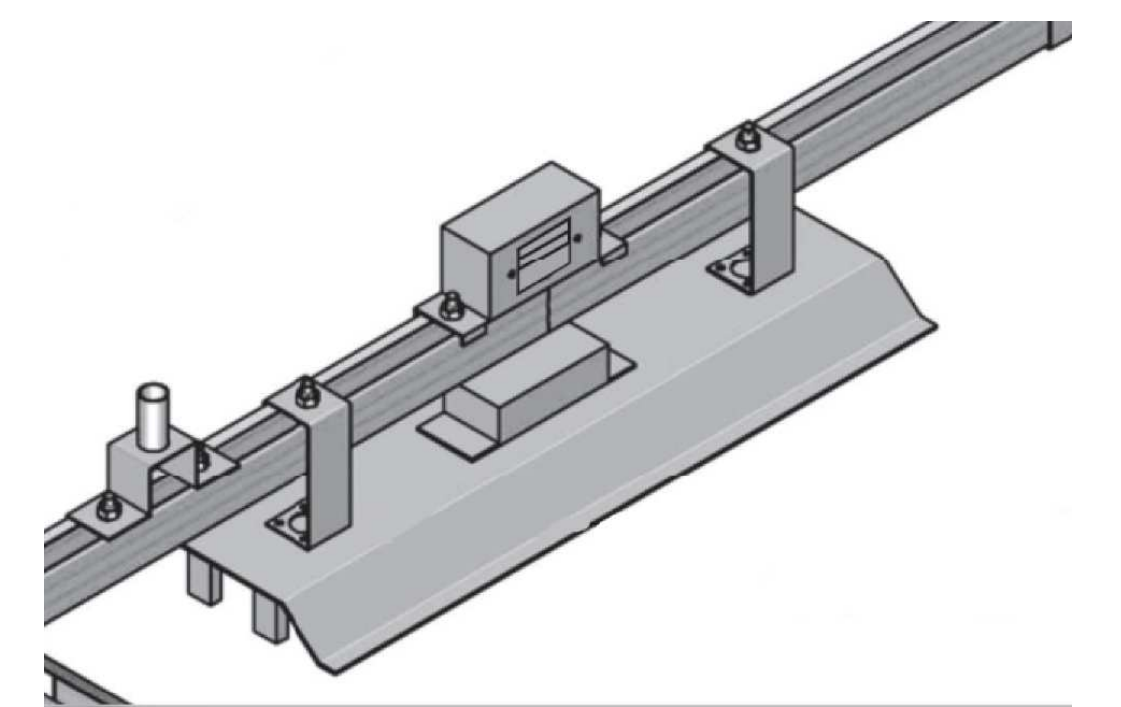


IMAGEM ILUSTRATIVA FIXAÇÃO LUMINÁRIA

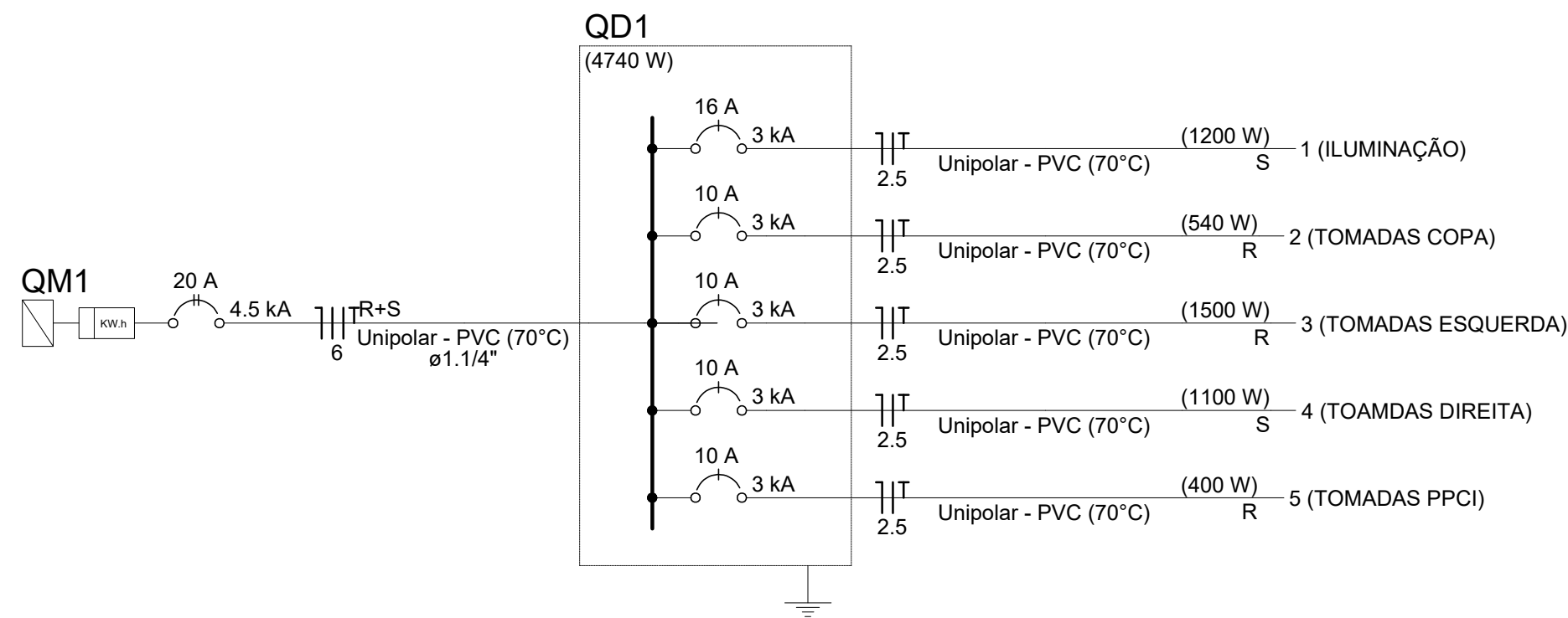


DIAGRAMA UNIFILAR

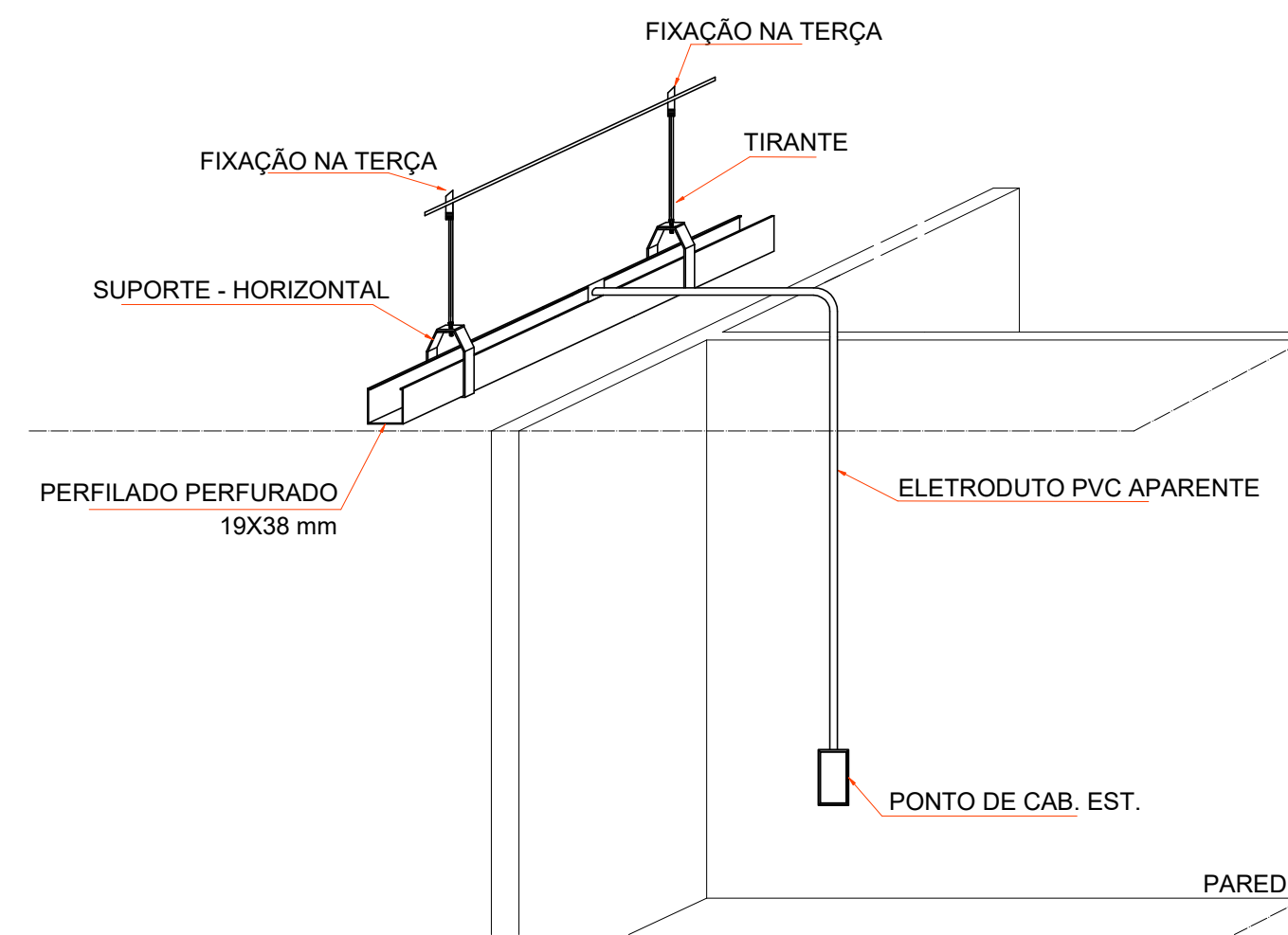
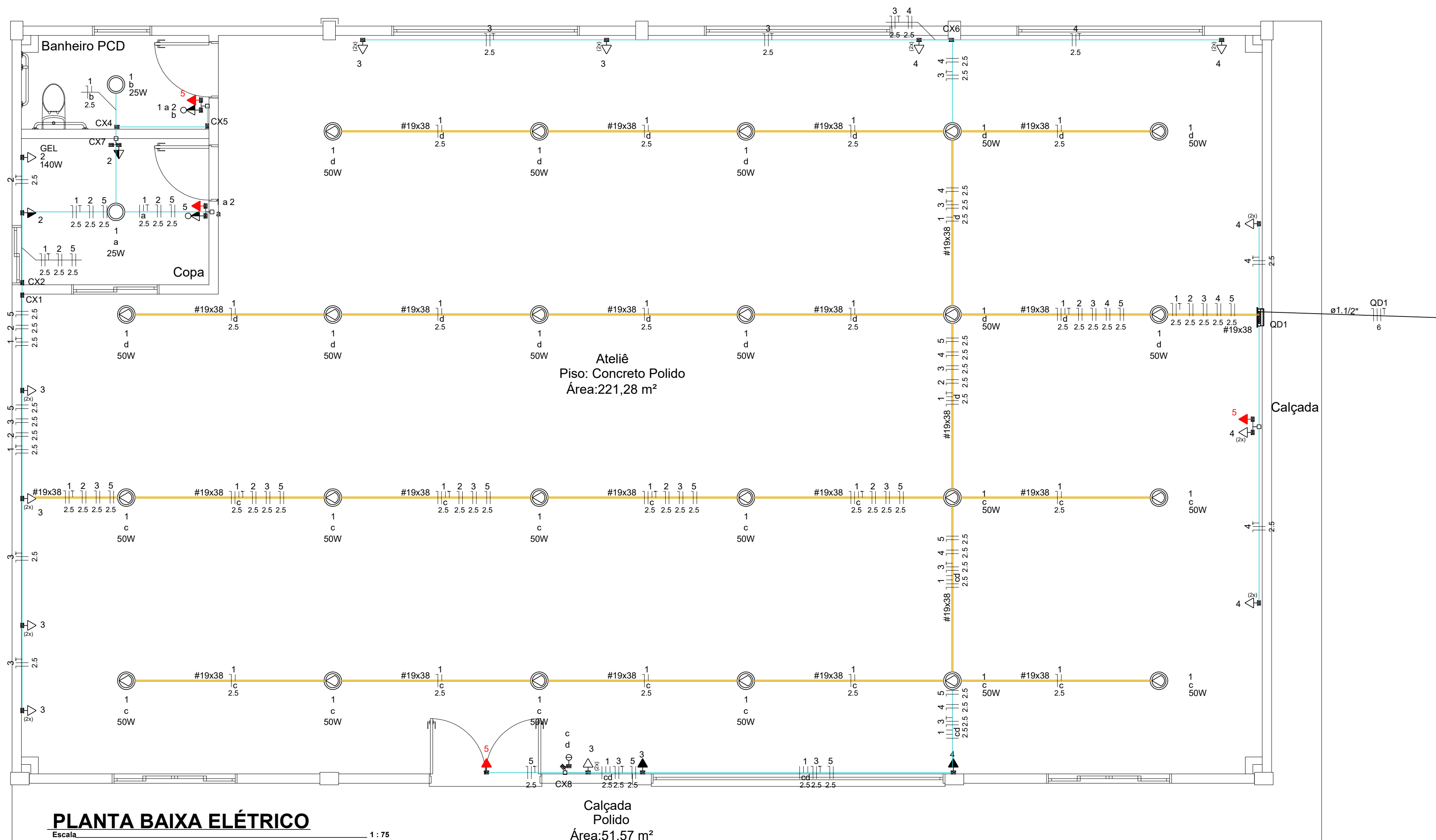


IMAGEM ILUSTRATIVA FIXAÇÃO LUMINÁRIA

Legenda - TERRÉO	
	Entrada de serviço
	Interruptor simples e Tomada hexagonal a 1,00m do piso
	Lâmpada Led 25 W
	Refletor Led 50 W
	Quadro de distribuição
	Tomada alta a 2,00m do piso
	Tomada média a 1,00m do piso
	Tomada baixa a 0,40m do piso
	Tomada hexagonal PPCI alta a 2,00m do piso
	Perfilados perfurados pré-galvanizados 19x38mm
	Eletroduto PVC encaixe

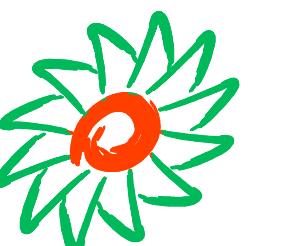
LEGENDA



PLANTA BAIXA ELÉTRICO

Escala: 1:75

Aprovações:



AMMOC

Rua Roberto Trompowski, 68 - 2º andar / Tel: 49 3522-2800 - www.ammoc.org.br - e-mail: ammoc@ammoc.org.br - Joinville/SC

PREFEITURA DE VARGEM BONITA

Obra:

REFORMA DO ATELIE DE VARGEM BONITA

Local da Obra:

AVENIDA XV DE NOVEMBRO - VARGEM BONITA - SC

Conteúdo:

PLANTA BAIXA ELÉTRICO, QUADRO DE CARGAS, DIAGRAMA UNIFILAR, DETALHES CONSTRUTIVOS

Responsável Técnico:

Ana Júlia U. de Carvalho - Eng. Civil - Crea/SC 105.295-8
 André Brito Dotti - Eng. Civil - Crea/SC 162.237-5
 Denir Narcizo Zulian - Eng. Civil - Crea/SC 50.805-8
 Fábio Zilio Caron - Eng. Civil - Crea/SC 140.642-7
 Lucas F. Balestrin - Eng. Agrônomo - Crea/SC 156.743-7
 Max Mooshammer - Eng. Civil - Crea/SC 139.164-0
 Suellen Karine Cervelin - Eng. Civil - Crea/SC 166.933-0

Quaisquer alterações consulte os responsáveis técnicos:

ELE ÚNICA

Assinatura Responsável Técnico Assinatura Prefeito(a) Municipal

Desenho: Raylanther F. Data: novembro / 2022 Escala: Indicada (s) Área Total: