

# CADERNO EXECUTIVO

Projeto de interiores  
Detalhamentos

✉ [thais.barauna@outlook.com](mailto:thais.barauna@outlook.com)

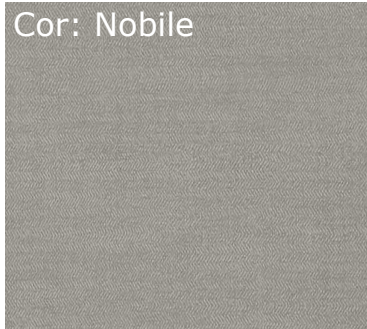
☎ (49) 9 9915-0025

📷 [@thaisbarauna.arq](https://www.instagram.com/thaisbarauna.arq)

THAÍS|  
BARAUNA  
*arquitetura*

## ESPECIFICAÇÕES GERAIS

Cor: Nobile



Cor: Portoro



Reformas:

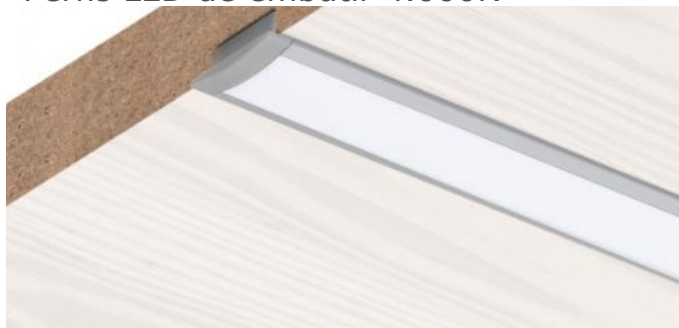
conferir tonalidades  
in loco



Cor: Itapuã



Perfis LED de embutir 4.000K

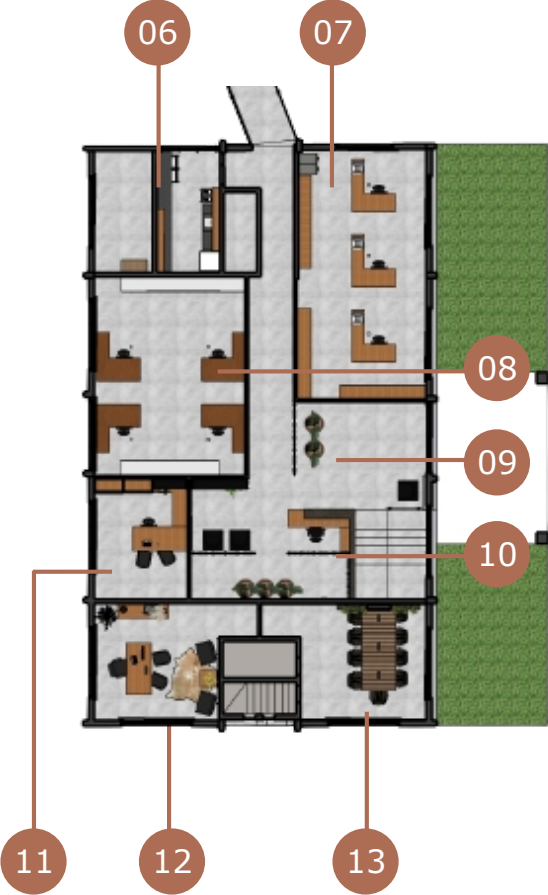


## ORIENTAÇÕES GERAIS

- . Antes do início da execução deverá ser marcada reunião;
- . Todas as medidas devem obrigatoriamente serem conferidas no local antes de qualquer execução;
- . Mobiliário deverá ser produzido em MDF 18 mm;
- . Quando houver puxadores não especificados no mobiliário, os mesmos deverão ser definidos junto ao pessoal terceirizado;
- . Após a realização de cada serviço prestado o responsável deve executar a limpeza do local, no que diz respeito ao seu trabalho;
- . Qualquer dúvida deve ser solucionada com a presença da Arquiteta responsável (antes da execução).

THAÍS|  
BARAUNA  
arquitetura

# ORDEM DE APRESENTAÇÃO DO CADERNO



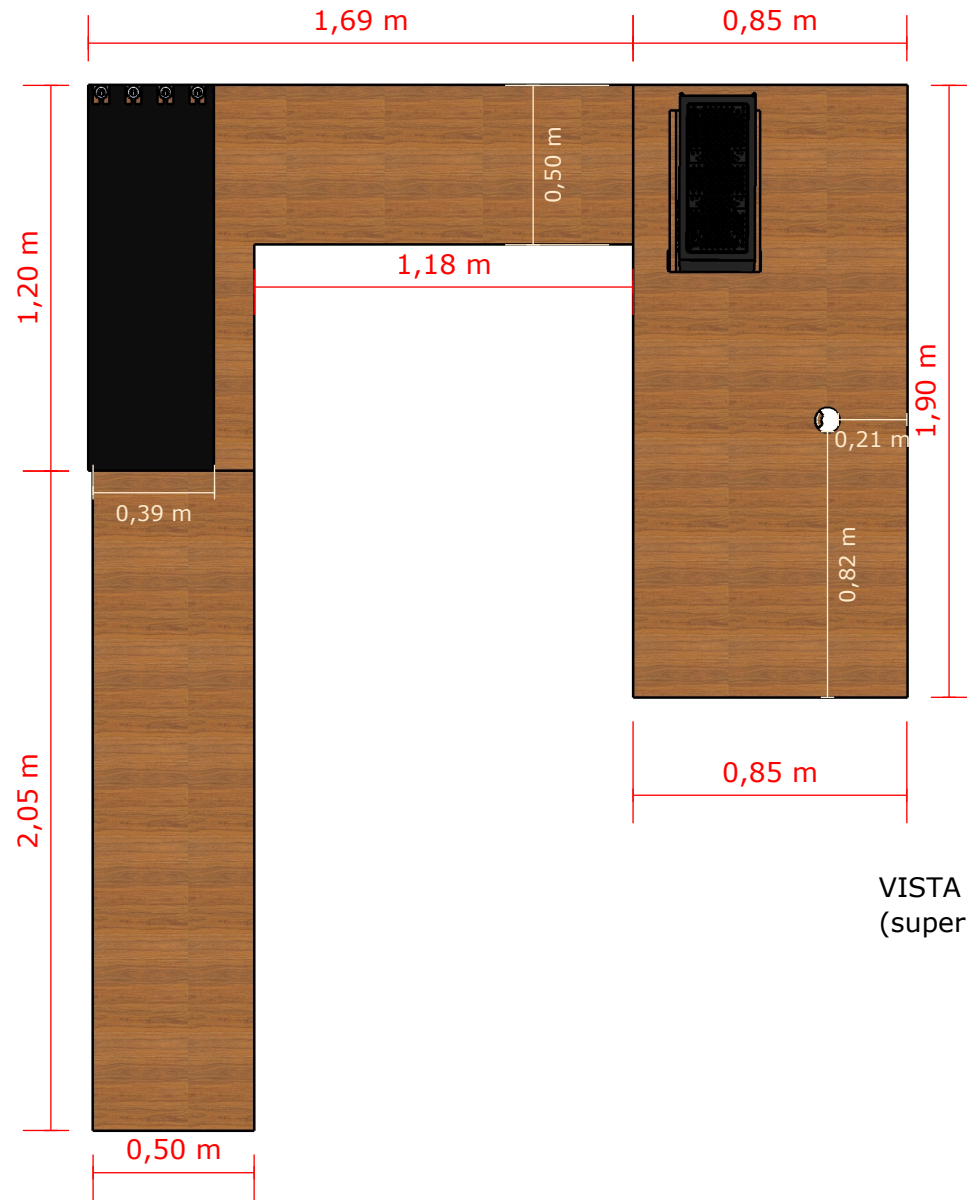
Planta Baixa - Pav Superior  
*FRENTE*



Sala

09

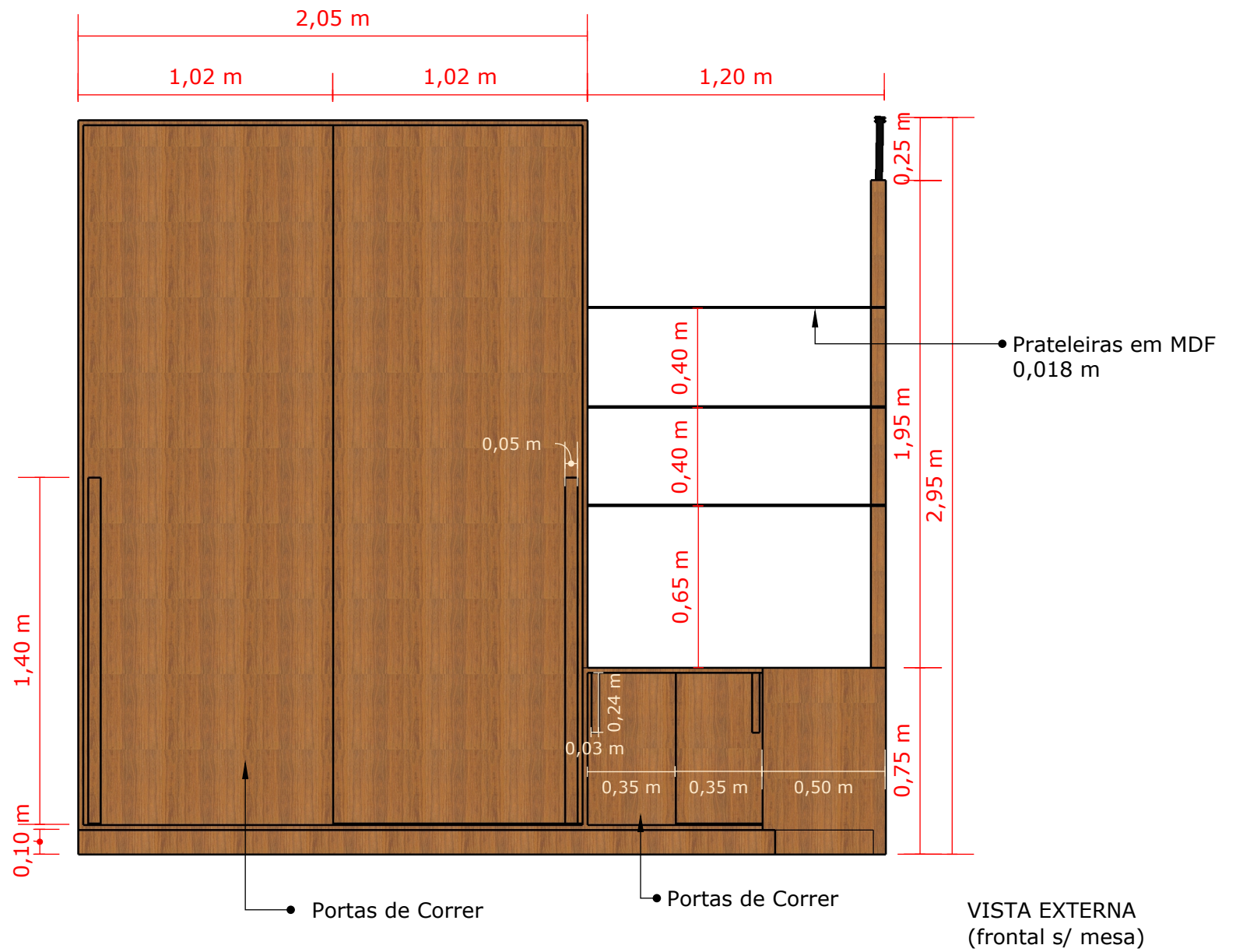


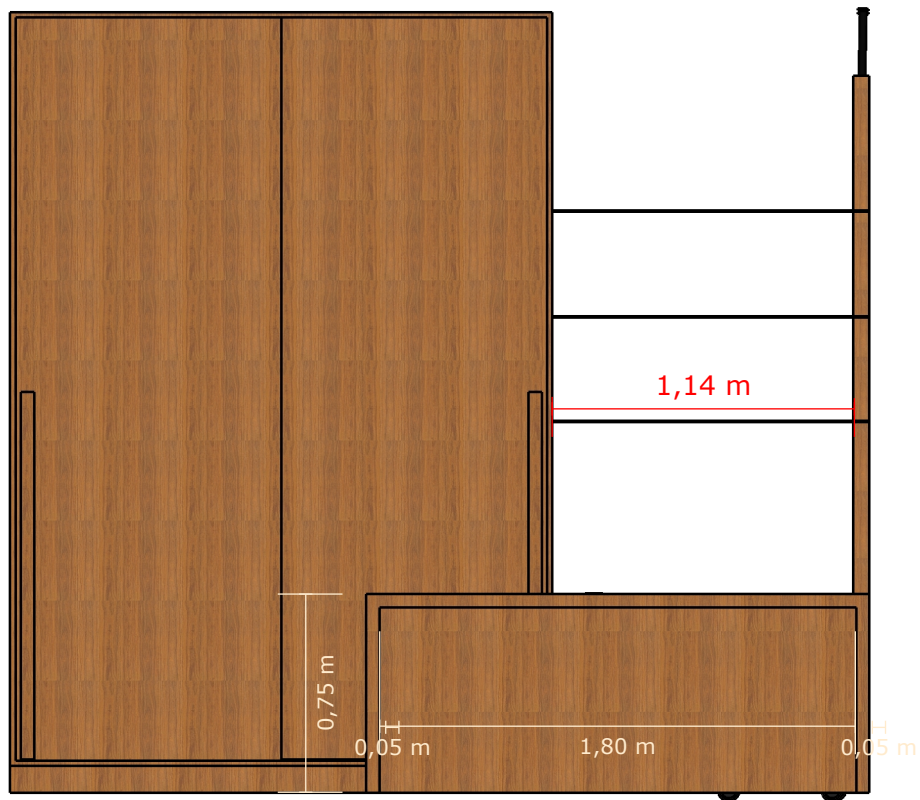


Sala 09

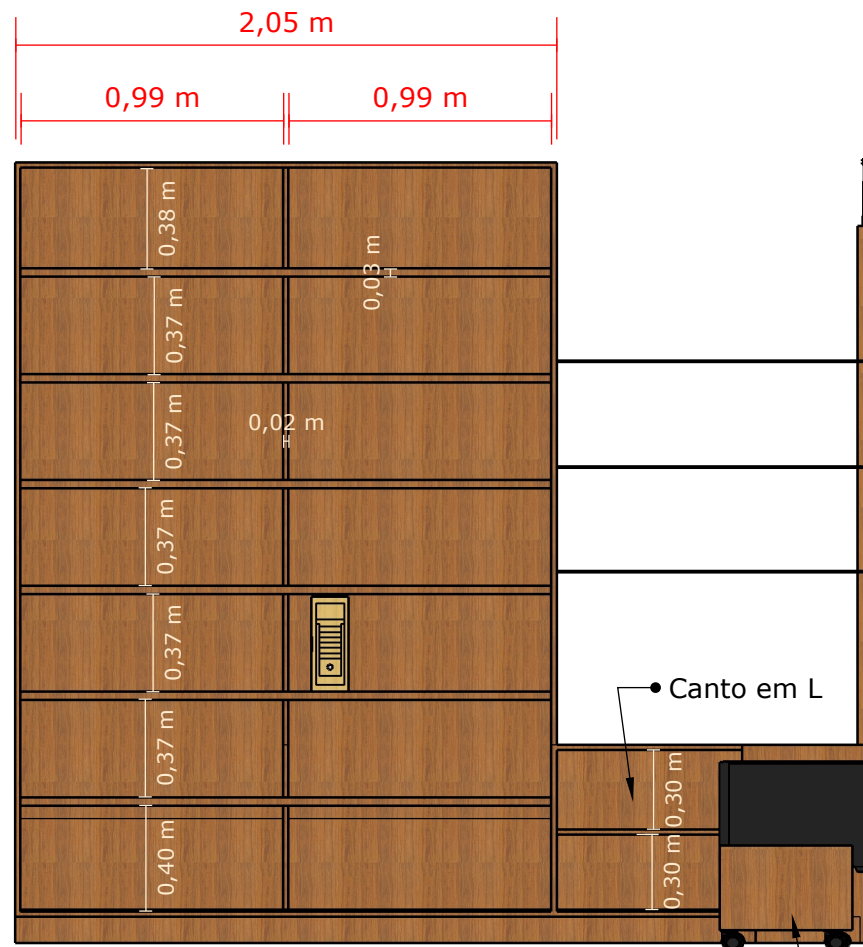


VISTA EXTERNA  
(superior)





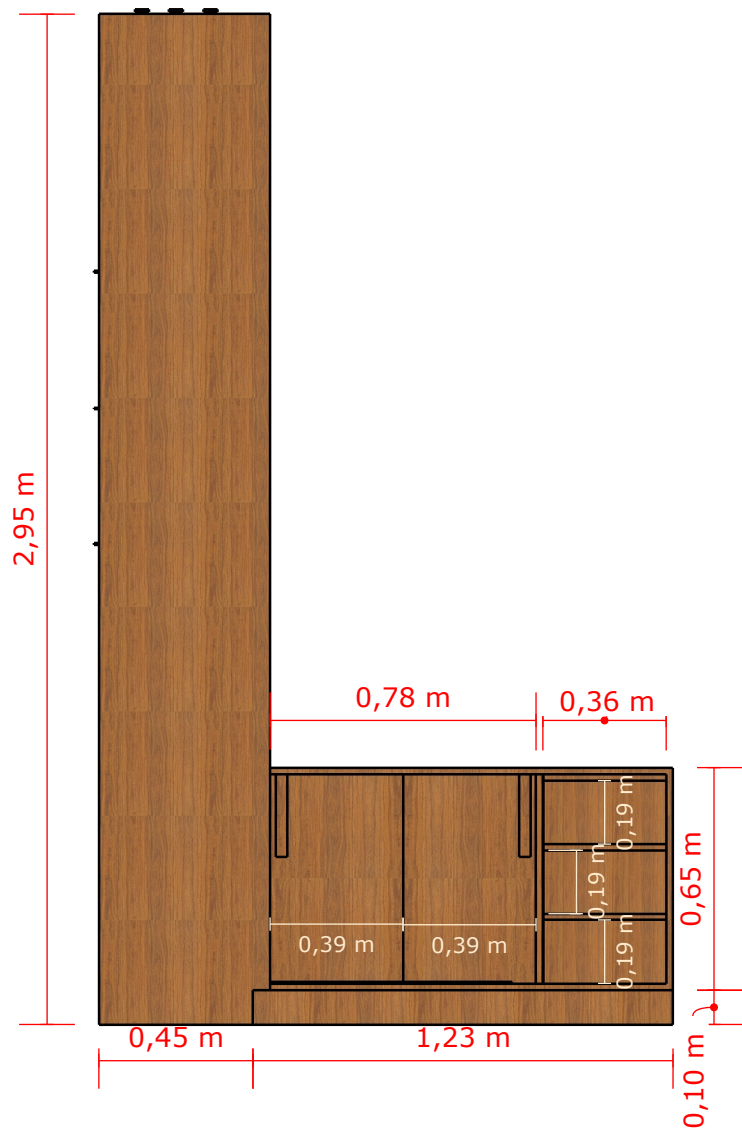
VISTA EXTERNA  
(frontal c/ mesa)



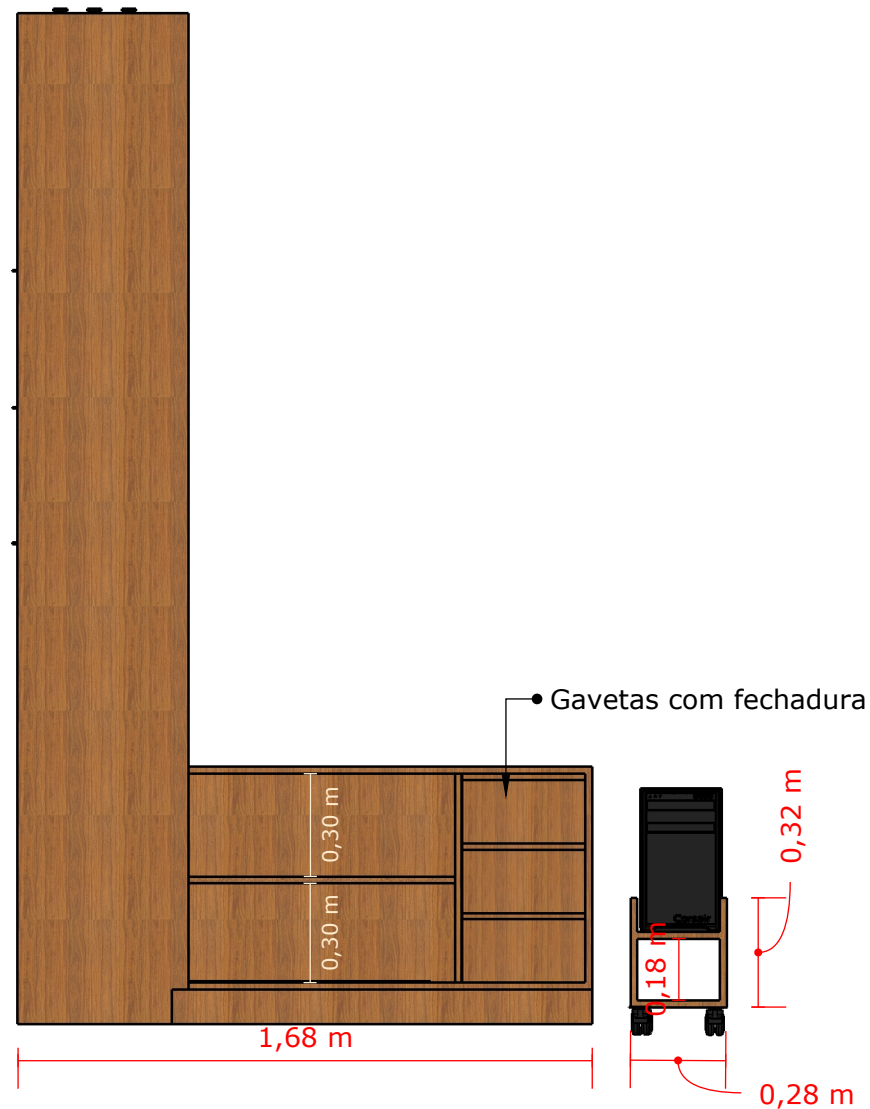
● Canto em L

● Suporte para CPU

VISTA INTERNA  
(frontal)

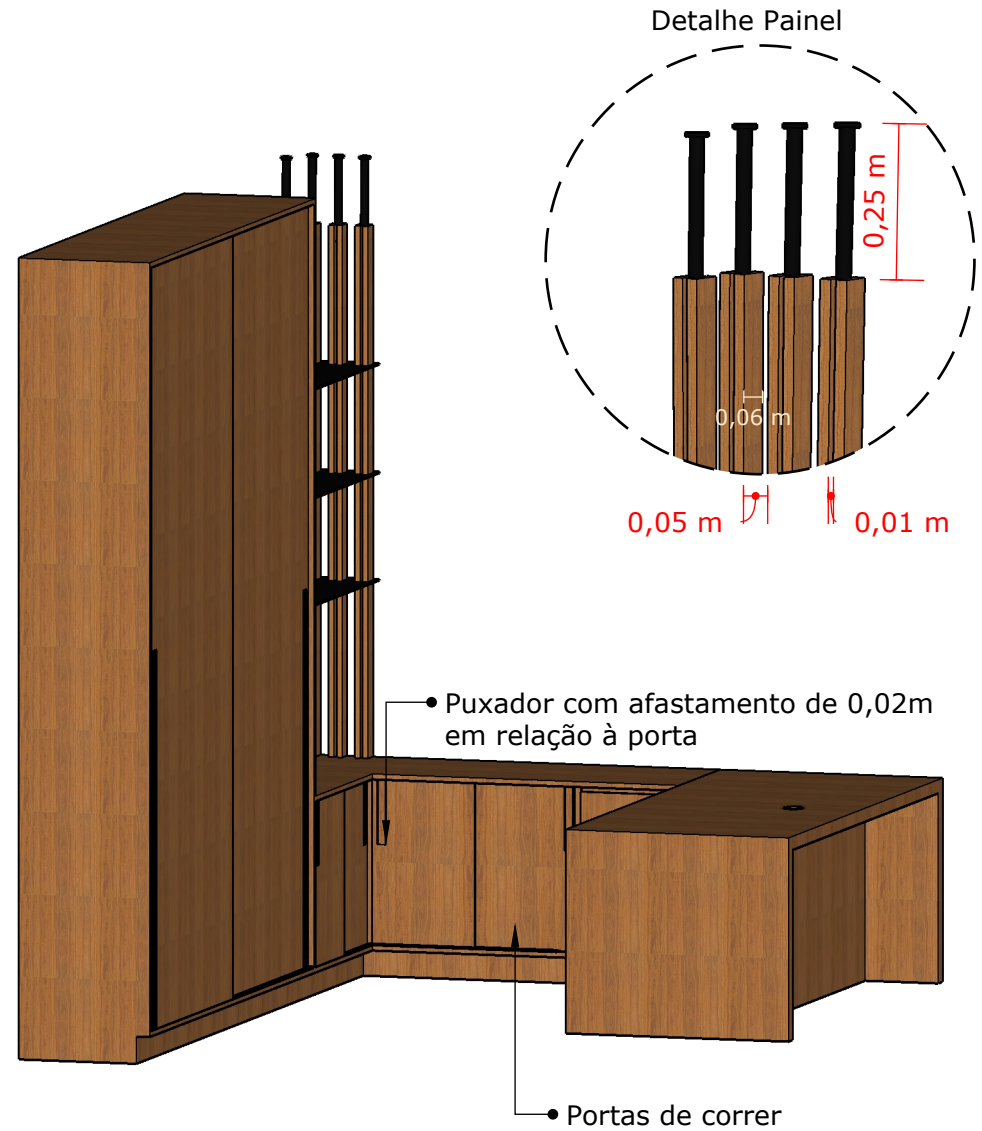


VISTA EXTERNA  
(lateral)



VISTA INTERNA  
(lateral)





VISTA EXTERNA  
(perspectiva)

VISTA INTERNA  
(perspectiva)



Sala

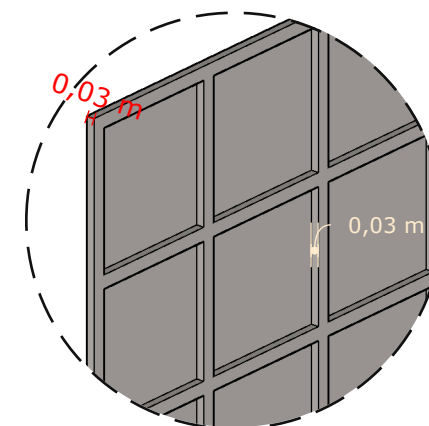
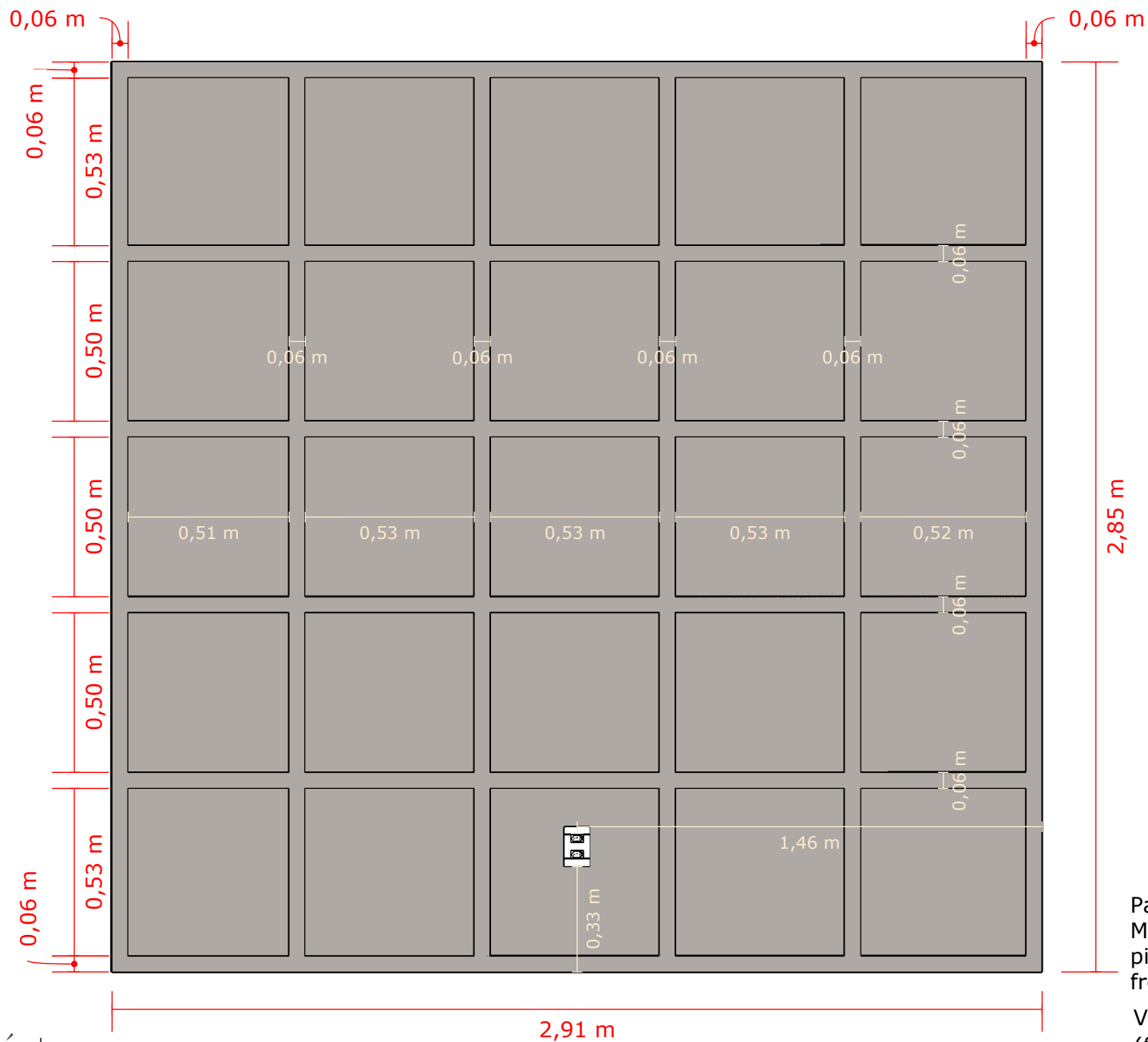
12

• Móvel existente



• Móveis existentes

• Móvel existente



Painel em Perspectiva

Painel composto por tiras em MDF cru na parte de trás e pintado com cor a definir na frente.

VISTA EXTERNA  
(frontal)

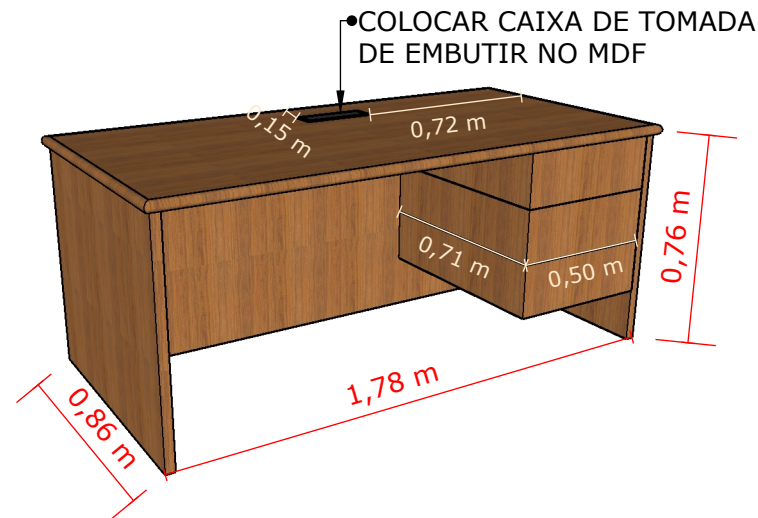
### POLTRONAS EXISTENTES

Indica-se processo de recapamento em corino preto



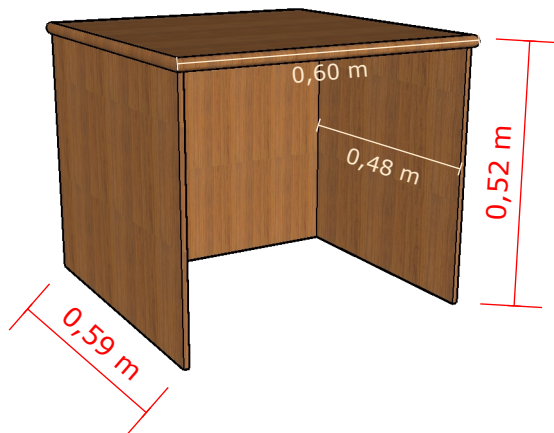
### MÓVEL EXISTENTE

Indica-se processo de lixamento e envernizamento



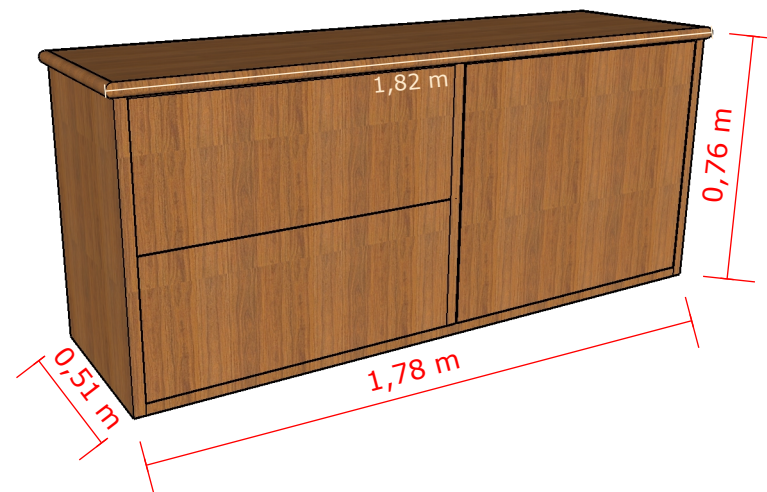
### MÓVEL EXISTENTE

Indica-se processo de lixamento e envernizamento



### MÓVEL EXISTENTE

Indica-se processo de lixamento e envernizamento

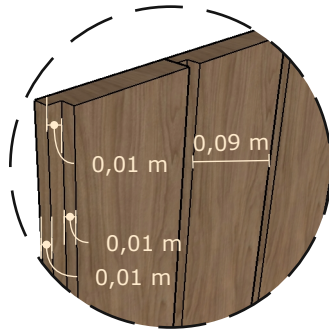




Sala

13





• Detalhe Ripamento



Sala

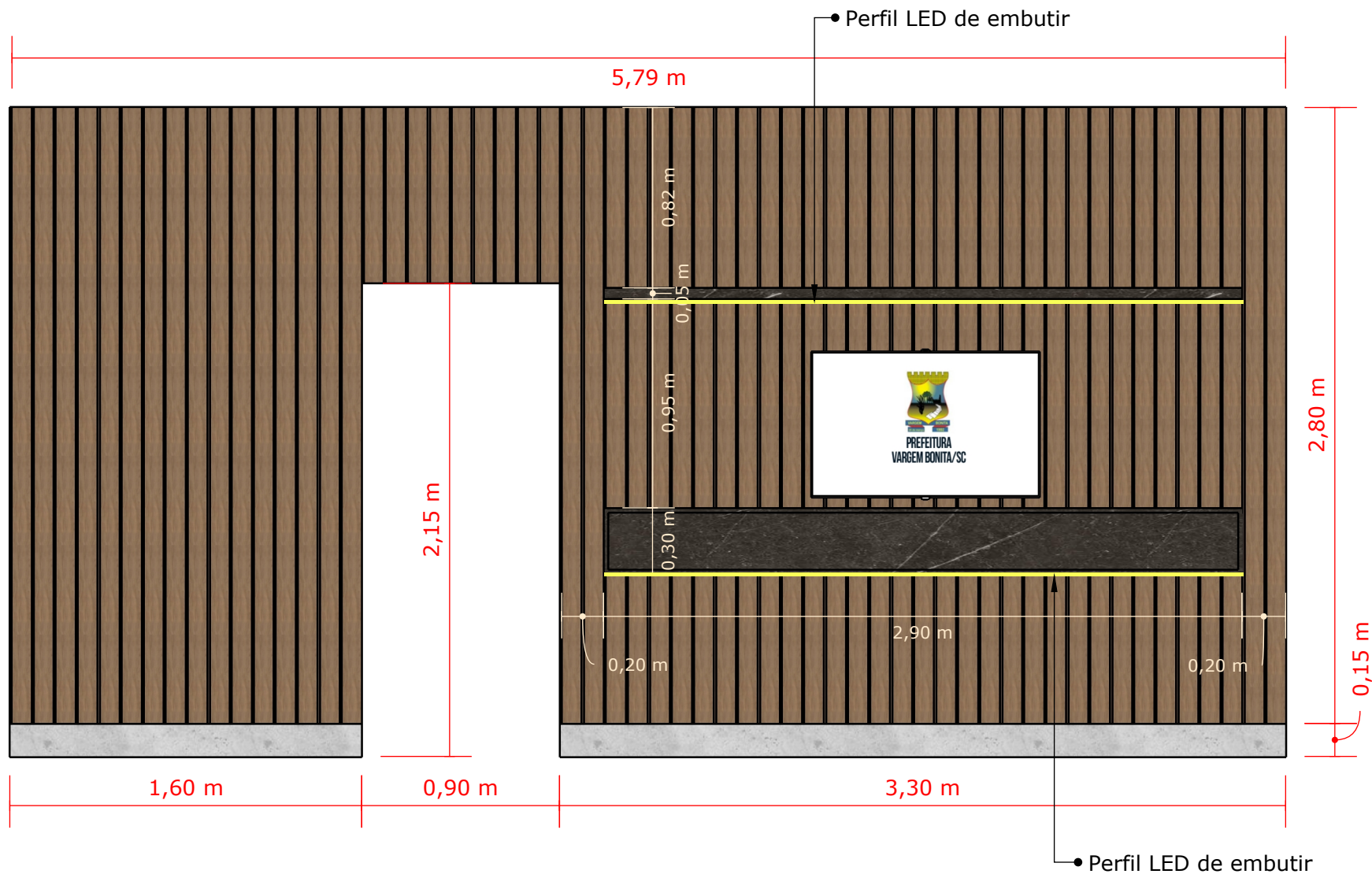
13



• Cadeiras existentes

• Mesa Existente  
(lixar e envernizar)

VISTA EXTERNA  
(perspectiva)



VISTA EXTERNA  
(frontal)