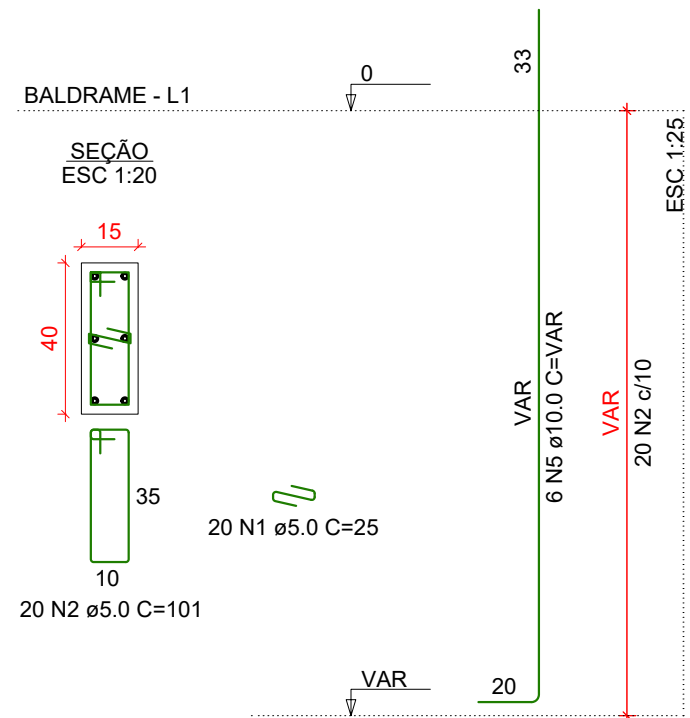
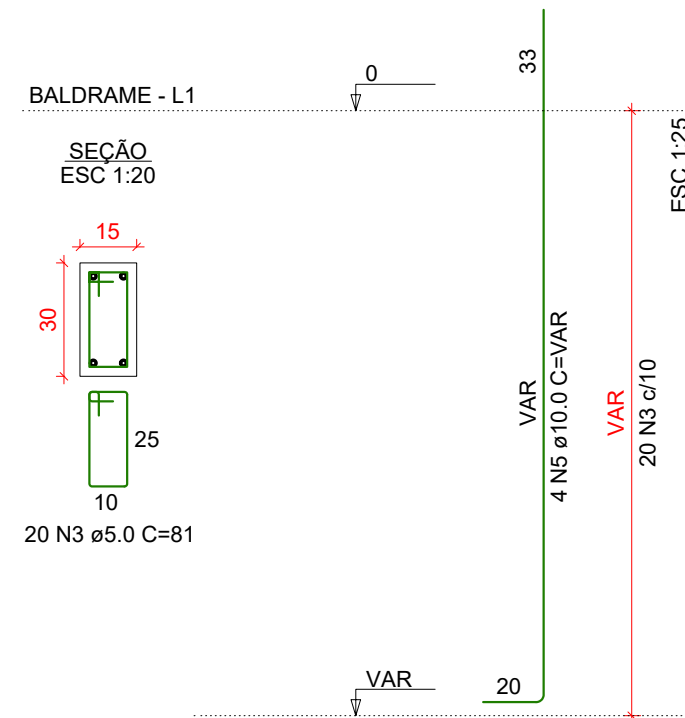


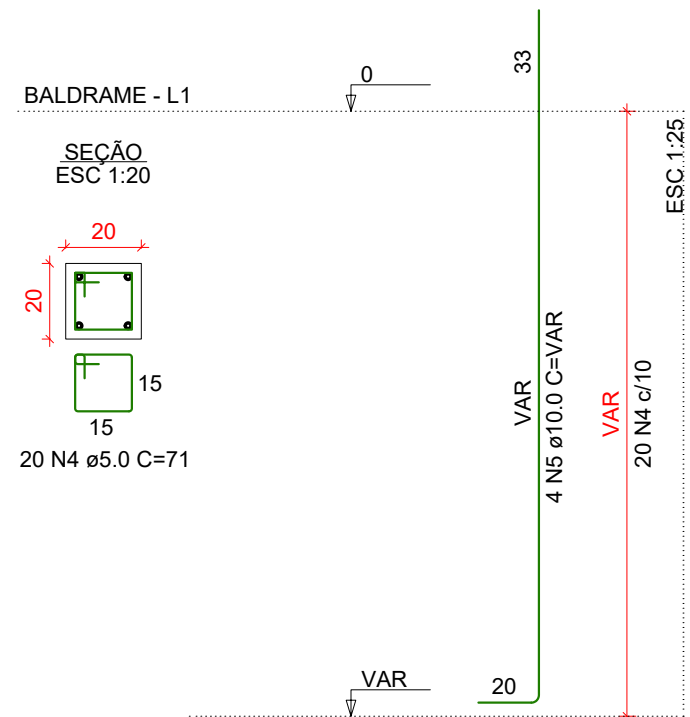
P1=P2=P3=P4=P5=P6



P7=P8=P9=P10=P11=
=P12



P13=P14=P15



RELAÇÃO DO AÇO

AÇO	N	DIAM (mm)	QUANT	C.UNIT (cm)	C.TOTAL (cm)
CA60	1	5.0	120	25	3000
	2	5.0	120	101	12120
	3	5.0	120	81	9720
	4	5.0	60	71	4260
CA50	5	10.0	72	VAR	VAR

RESUMO DO AÇO

AÇO	DIAM (mm)	C.TOTAL (m)	PESO + 0% (kg)
CA50	10.0	177.8	109.6
CA60	5.0	291	44.9
PESO TOTAL (kg)			
CA50			109.6
CA60			44.9

Volume de concreto (C-30) = 1.27 m³
Área de forma = 24.48 m²

Aprovações:



ammoc
Associação dos Municípios do Meio Oeste Catarinense

Rua Roberto Trompowski, 68 - 2º andar / Tel: 49 3522-2800 - www.ammoc.org.br - e-mail: ammoc@ammoc.org.br - Joaçaba/SC

PREFEITURA DE VARGEM BONITA

Obra:

CONSTRUÇÃO DOS BANHEIROS DO CENTRO DE TRADIÇÕES GAÚCHAS

Local da Obra:

ESTRADA MUNICIPAL LINHA CORAÇÃO - VARGEM BONITA - SC

Conteúdo:

DETALHAMENTO DOS PILARETES

Responsável Técnico:

Ana Júlia U. de Carvalho - Eng. Civil - Crea/SC 105.295-8
André Brito Dotti - Eng. Civil - Crea/SC 162.237-5
Denir Narcizo Zulian - Eng. Civil - Crea/SC 50.805-8
Fábio Zilio Caron - Eng. Civil - Crea/SC 140.642-7
Lucas F. Balestrin - Eng. Agrônomo - Crea/SC 156.743-7
Max Mooshammer - Eng. Civil - Crea/SC 139.164-0
Suellen Karine Cervelin - Eng. Civil - Crea/SC 166.933-0

**EST
03/10**

Quaisquer alterações consulte os responsáveis técnicos:

Assinatura Responsável Técnico

Assinatura Prefeito(a) Municipal

Desenho:

Data:

Escala:

Área Total:

Fábio Z. Caron

Janeiro / 2023

Indicada (s)

151,90 m²

ESTRUTURAL