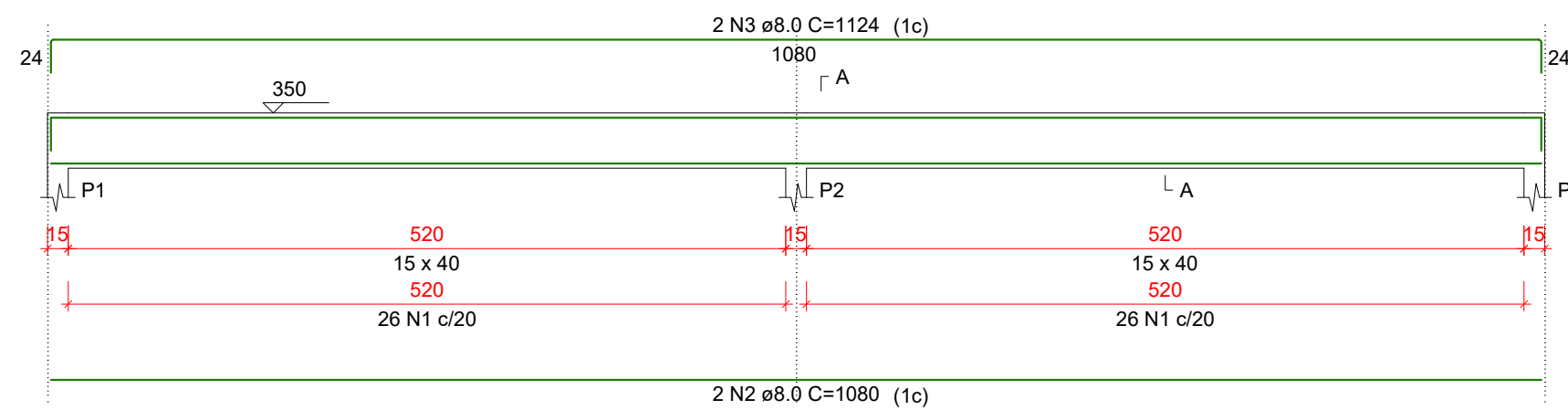
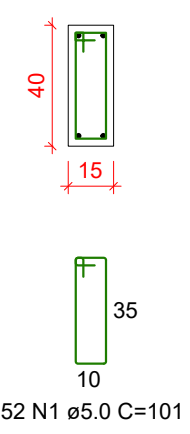


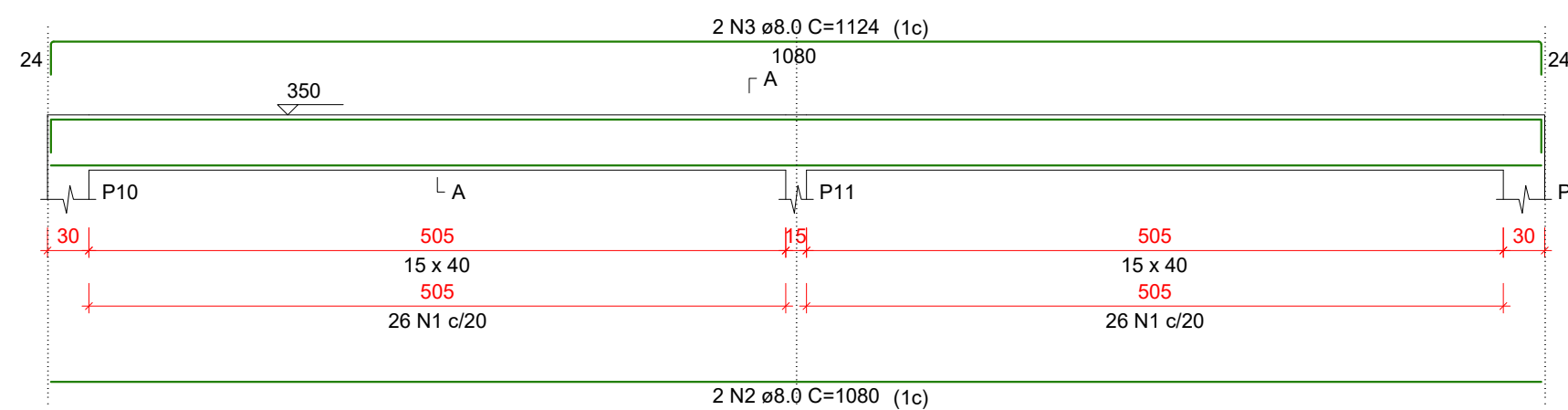
V1  
ESC 1:50



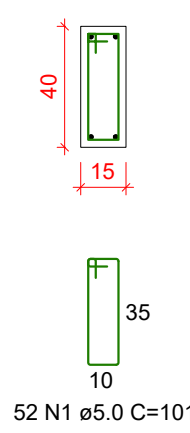
SEÇÃO A-A  
ESC 1:25



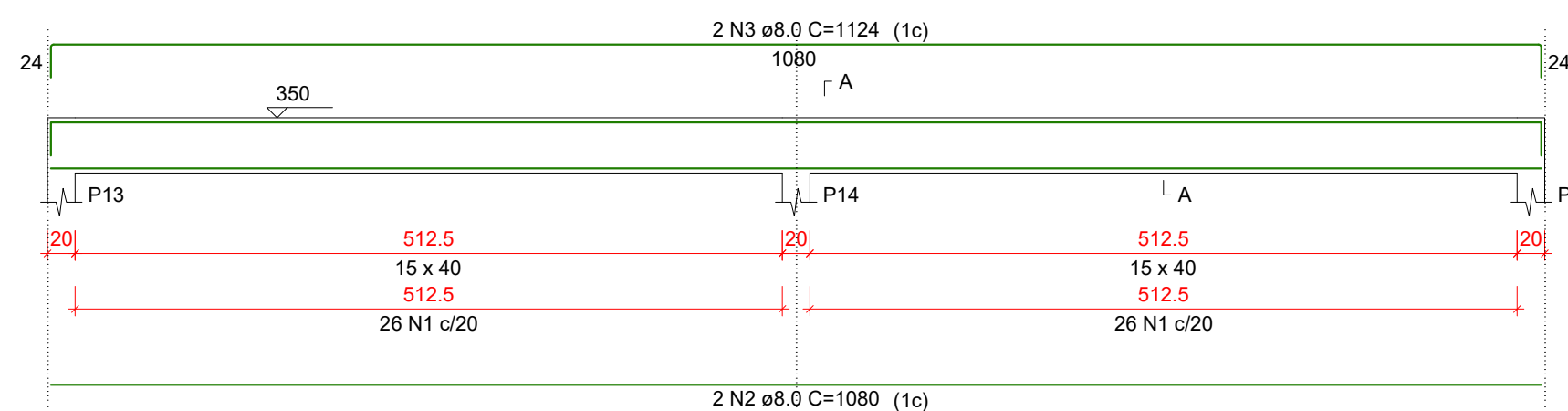
V2  
ESC 1:50



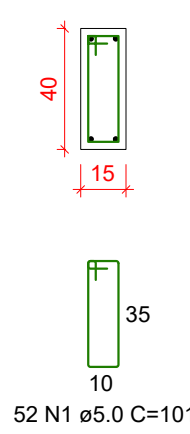
SEÇÃO A-A  
ESC 1:25



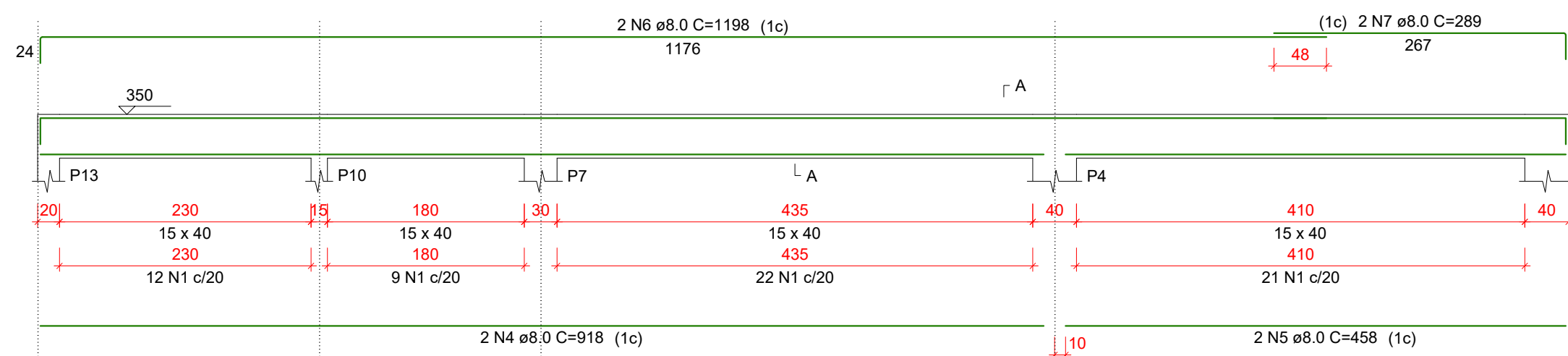
V3  
ESC 1:50



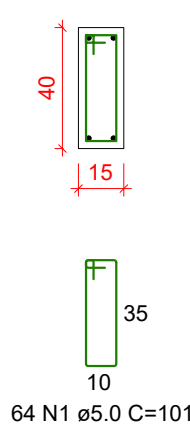
SEÇÃO A-A  
ESC 1:25



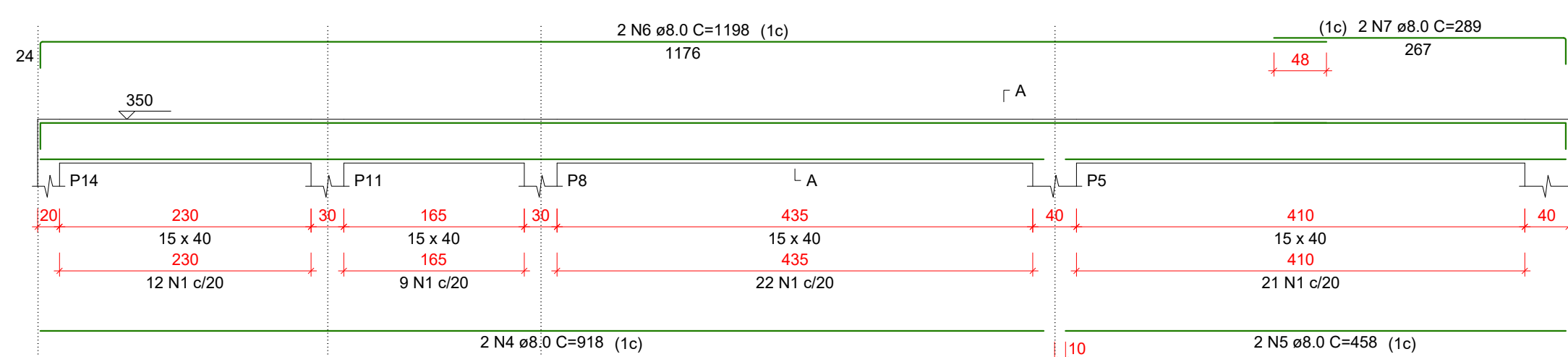
V4  
ESC 1:50



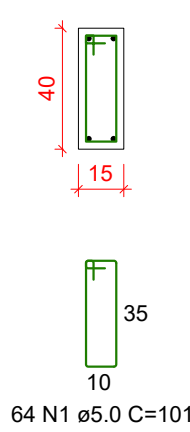
SEÇÃO A-A  
ESC 1:25



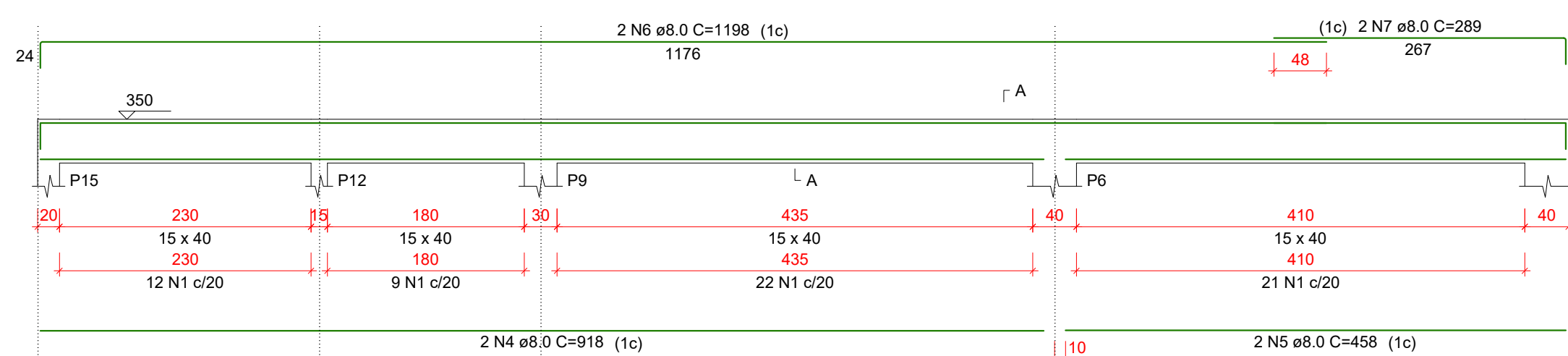
V5  
ESC 1:50



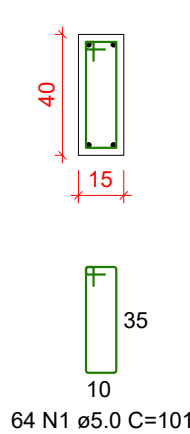
SEÇÃO A-A  
ESC 1:25



V6  
ESC 1:50



SEÇÃO A-A  
ESC 1:25



RELAÇÃO DO AÇO

AÇO	N	DIAM (mm)	QUANT	C.UNIT (cm)	C.TOTAL (cm)
CA60	1	5.0	348	101	35148
CA50	2	8.0	6	1080	6480
	3	8.0	6	1124	6744
	4	8.0	6	918	5508
	5	8.0	6	458	2748
	6	8.0	6	1198	7188
	7	8.0	6	289	1734

RESUMO DO AÇO

AÇO	DIAM (mm)	C.TOTAL (m)	PESO + 0% (kg)
CA50	8.0	304	120
CA60	5.0	351.5	54.2
PESO TOTAL (kg)			
CA50		120	
CA60		54.2	

Volume de concreto (C-30) = 4.09 m³  
Área de forma = 64.84 m²

Aprovações:



Rua Roberto Trompowski, 68 - 2º andar / Tel: 49 3522-2800 - www.ammoc.org.br - e-mail: ammoc@ammoc.org.br - Joaçaba/SC

PREFEITURA DE VARGEM BONITA

Obra: CONSTRUÇÃO DOS BANHEIROS DO CENTRO DE TRADIÇÕES GAÚCHAS

Local da Obra: ESTRADA MUNICIPAL LINHA CORAÇÃO - VARGEM BONITA - SC

Conteúdo: DETALHAMENTO DAS VIGAS DA COBERTURA

Responsável Técnico:  
Ana Júlia U. de Carvalho - Eng. Civil - Crea/SC 105.295-8  
André Brito Dotti - Eng. Civil - Crea/SC 162.237-5  
Denir Narcizo Zulian - Eng. Civil - Crea/SC 50.805-8  
Fábio Zilio Caron - Eng. Civil - Crea/SC 140.642-7  
Lucas F. Balestrin - Eng. Agrônomo - Crea/SC 156.743-7  
Max Mooshammer - Eng. Civil - Crea/SC 139.164-0  
Suellen Karine Cervelin - Eng. Civil - Crea/SC 166.933-0

EST  
09/10

Quaisquer alterações consulte os responsáveis técnicos:

Assinatura Responsável Técnico Assinatura Prefeito(a) Municipal

Desenho: Fábio Z. Caron Data: Janeiro / 2023 Escala: Indicada (s) Área Total: 151,90 m²

ESTRUTURAL