

SIMBOLOGIA

- CHAVE FUSÍVEL EXISTENTE
- ATERRAMENTO EXISTENTE
- POSTE DE SEÇÃO CIRCULAR EXISTENTE
- POSTE DE SEÇÃO DUPLO "T" EXISTENTE
- SECCIONAMENTO EXISTENTE
- ENCAB. REDE DE MÉDIA TENSÃO EXISTENTE
- ENCAB. REDE DE BAIXA TENSÃO EXISTENTE
- FLAYTAP DE MÉDIA TENSÃO EXISTENTE
- FLAYTAP DE BAIXA TENSÃO EXISTENTE
- REDE DE ALTA TENSÃO EXISTENTE
- REDE DE BAIXA TENSÃO EXISTENTE
- TRANSFORMADOR EXISTENTE
- CHAVE FUSÍVEL PROJETADA
- ATERRAMENTO PROJETADO
- POSTE DE SEÇÃO DUPLO "T" PROJETADO
- POSTE DE SEÇÃO CIRCULAR PROJETADO
- ESTAI PROJETADO
- SECCIONAMENTO PROJETADO
- ENCABEÇAMENTO PROJETADO
- LUMINÁRIA PROJETADA À INSTALAR DE LED
- RELÉ FOTOELÉTRICO PROJETADO
- FLAYTAP PROJETADO
- REDE DE BAIXA TENSÃO PROJETADA
- REDE DE ALTA TENSÃO PROJETADA
- TRANSFORMADOR PROJETADO
- LÂMPADA A RETIRAR
- POTÊNCIA A RETIRAR
- LUMINÁRIA A SER SUBSTITUÍDA
- POTÊNCIA A INSTALAR

PONTO 01 – ILUMINAÇÃO PÚBLICA LED
 INSTALADO NO POSTE DE CONCRETO
 ESCALA 1:100

PONTO 02 – ILUMINAÇÃO PÚBLICA LED
 INSTALADO NO POSTE DE CONCRETO
 ESCALA 1:100

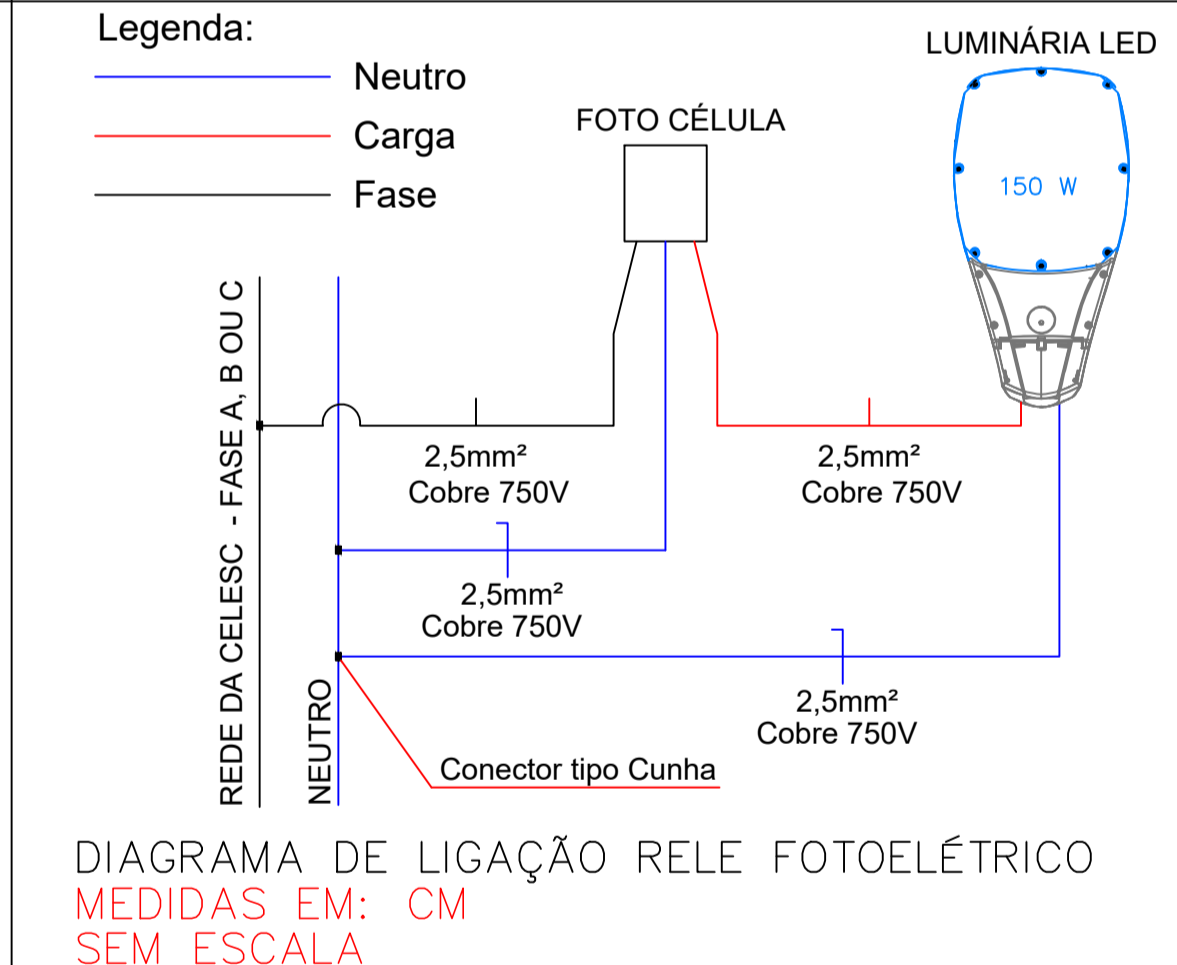
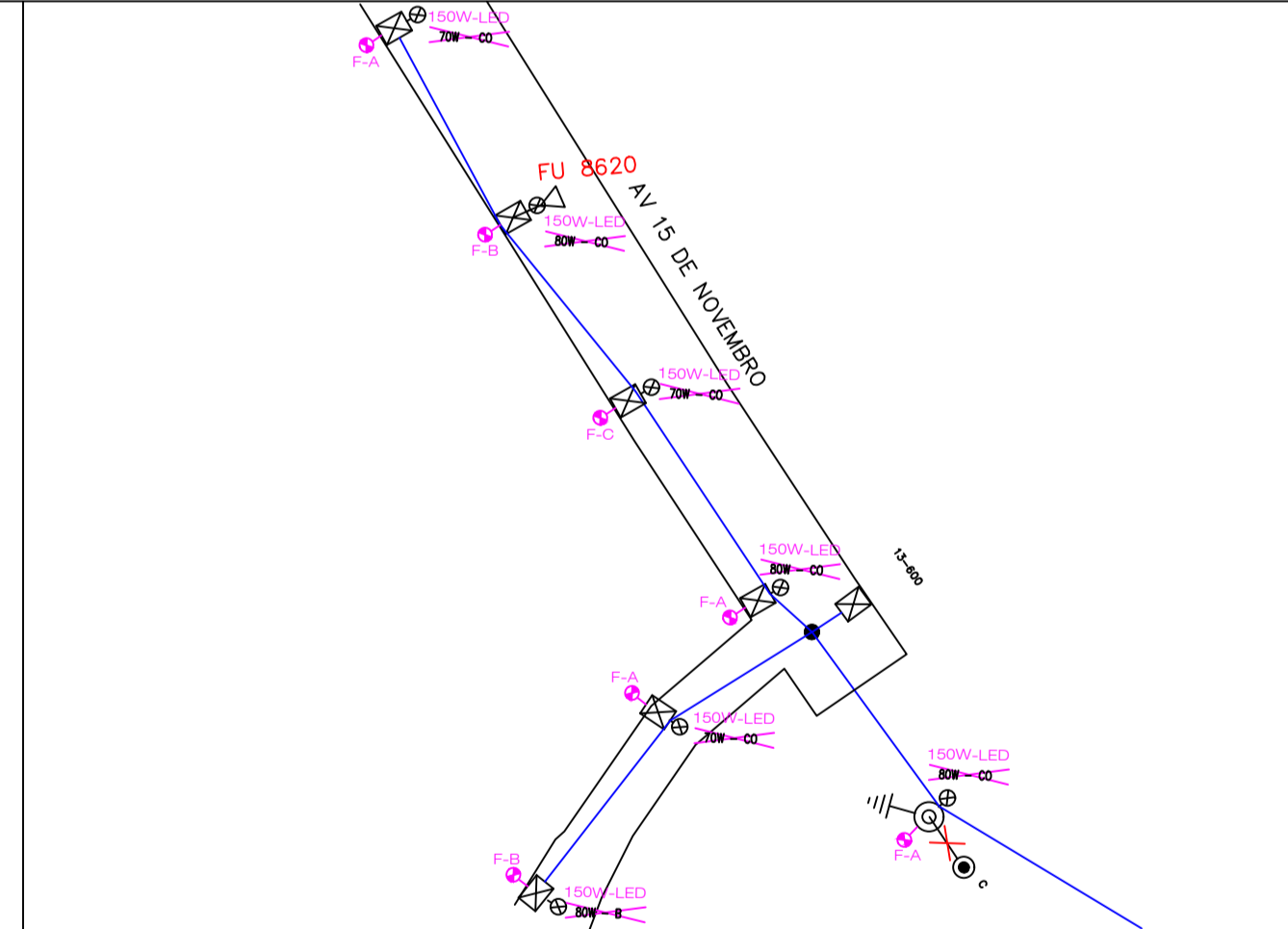
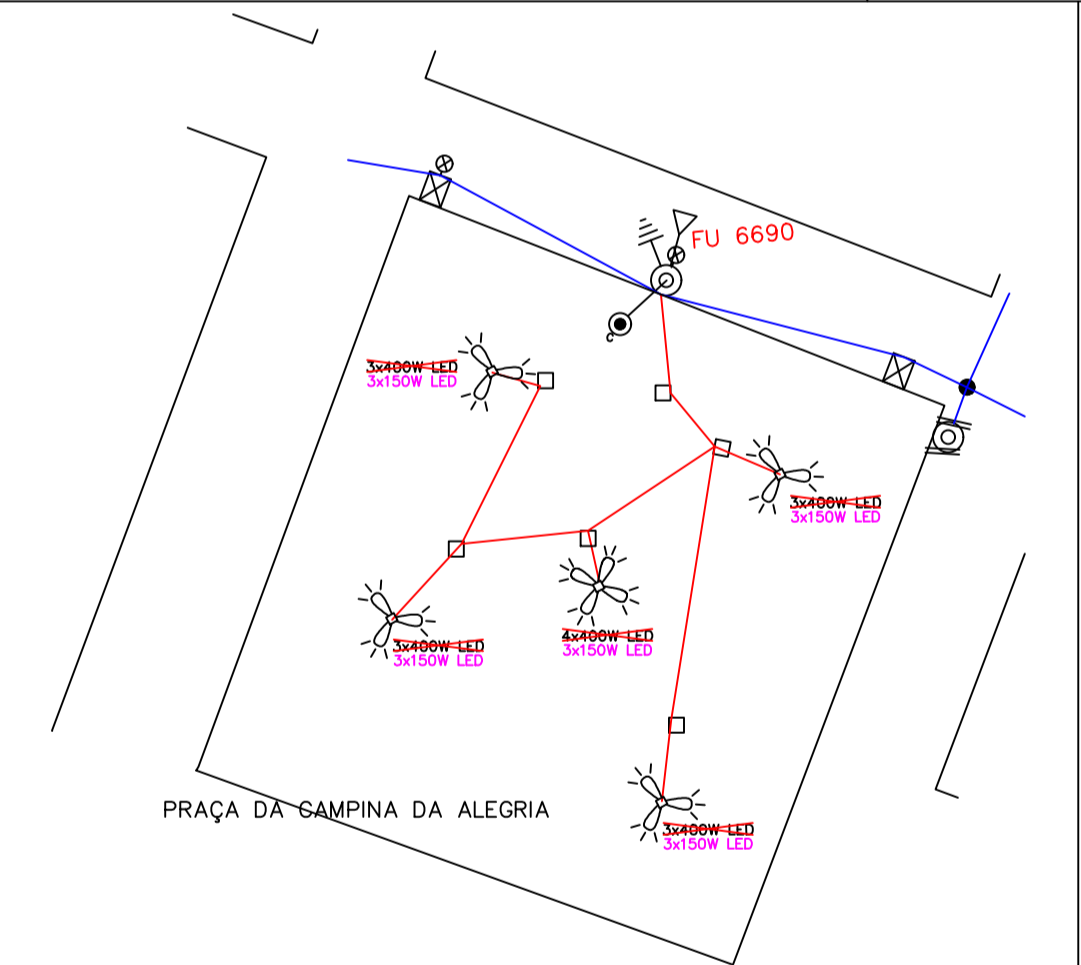


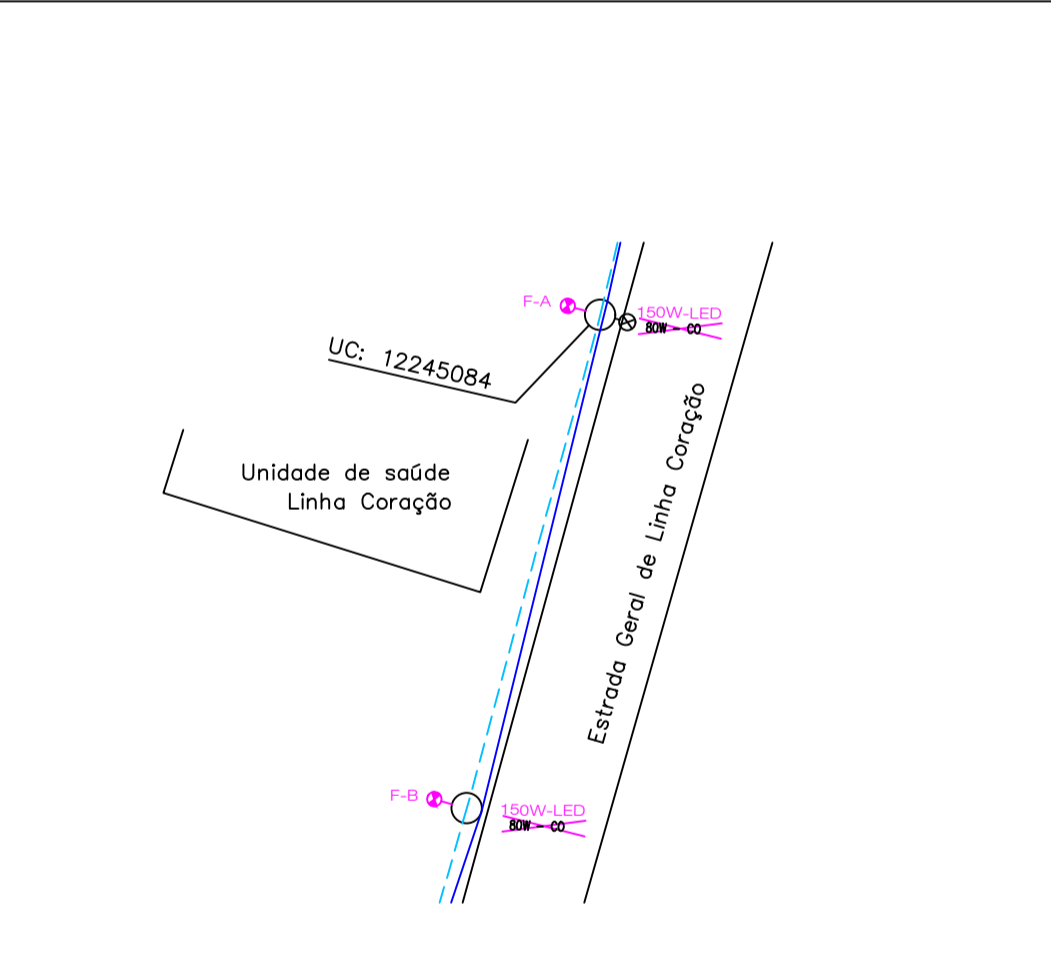
DIAGRAMA DE LIGAÇÃO RELE FOTOELÉTRICO
 MEDIDAS EM: CM
 SEM ESCALA



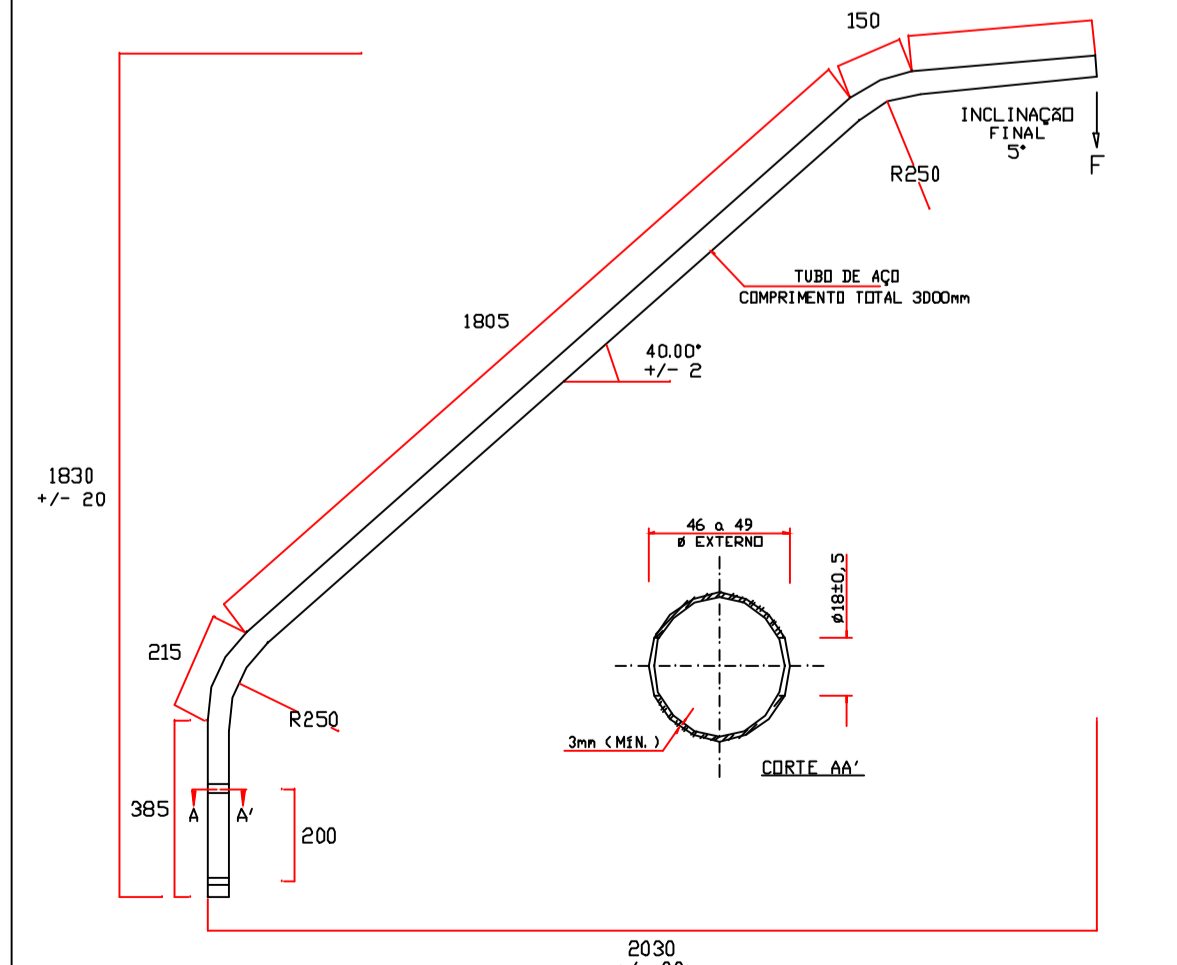
PONTO 03 – ILUMINAÇÃO PÚBLICA LED
 INSTALADO NO POSTE DE CONCRETO
 ESCALA 1:100



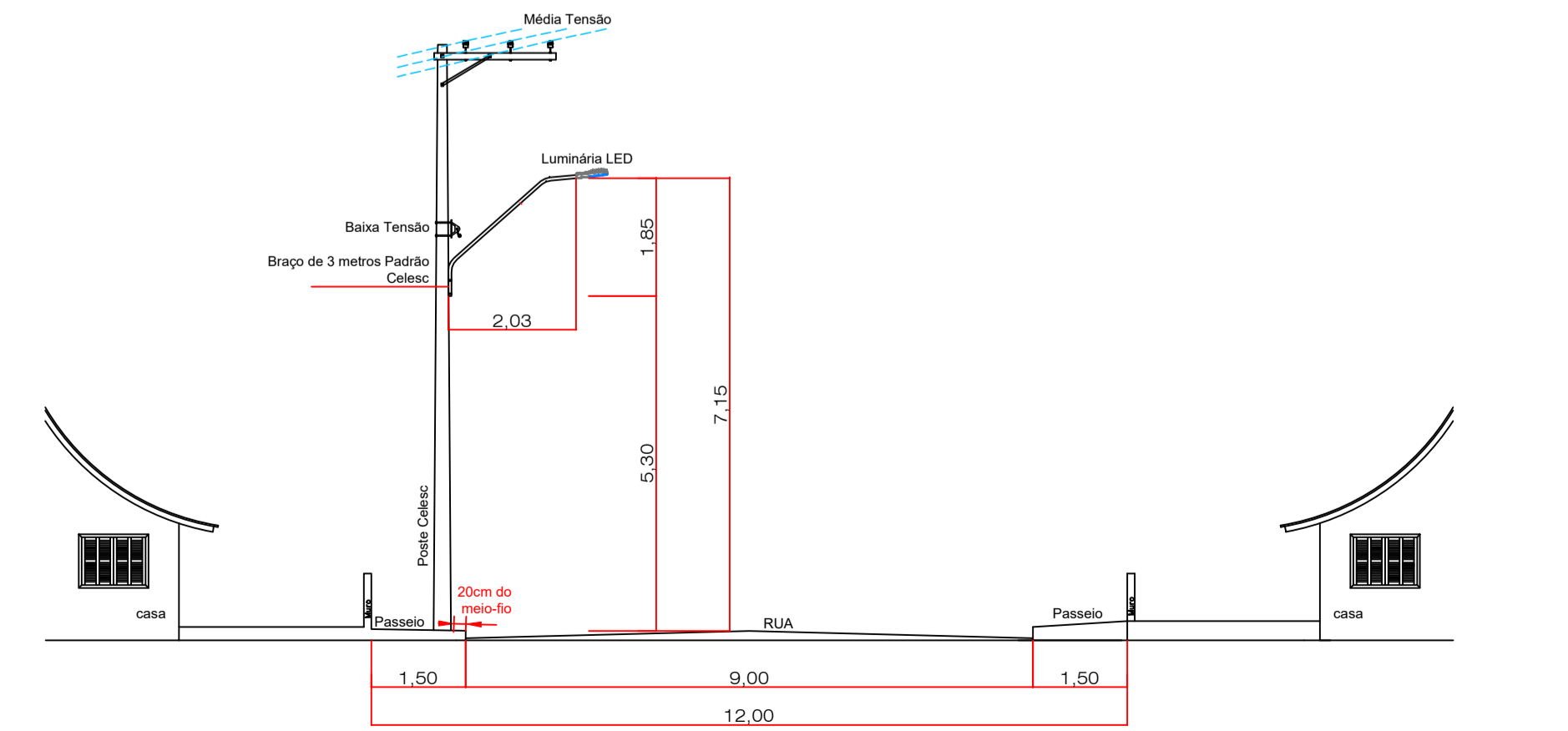
PONTO 04 – ILUMINAÇÃO PÚBLICA LED
 INSTALADO NO POSTE DE CONCRETO
 ESCALA 1:100



PONTO 05 – ILUMINAÇÃO PÚBLICA LED
 INSTALADO NO POSTE DE CONCRETO
 ESCALA 1:100



DETALHE BRAÇO ESPECIAL DE 3,00 MTEROS
 INSTALADO NO POSTE DE CONCRETO
 MEDIDAS EM: CM
 SEM ESCALA



DETALHE SEÇÃO TRANSVERSAL DAS RUAS – Medidas Aproximadas
 SEM ESCALA

NOTAS:

CARIMBOS/APROVAÇÃO:



PRANCHA	PROJETO ELÉTRICO DE ILUMINAÇÃO PÚBLICA
01/03	LOCAL: RUAS CENTRAIS DO MUNICÍPIO DE VARGEM BONITA/SC 89.675-000
ESCALA	REFERÊNCIA
Indicada	SUBSTITUIÇÃO LUMINÁRIAS CONVENCIONAIS POR LUMINÁRIAS LED'S
DESENHO	Eng. Querli Cristina Popp - CREA 122950-1
André F. G. Poggere	OuroLuz Produtos e Soluções Elétricas - CREA 076821-1
PROJETISTA	MUNICÍPIO DE VARGEM BONITA - CNPJ: 95.996.187/0001-31
Querli Cristina Popp	
DATA	
01/02/2023	
ARQUIVO	
20220624_R00	